

Información recopilada y calculada por el Departamento Técnico y de Información Económica del Banco de la República.

16 de febrero de 2026

La información económica de tipo estadístico, así como cualquier otra de carácter general y de conocimiento público que se encuentre en la página (sin incluir análisis, adaptaciones, proyecciones, compilaciones, comentarios u opiniones), puede ser reproducida o divulgada libremente por cualquier persona, siempre que no se altere o modifique su contenido y que se indique la fuente. No obstante, la información que provenga de fuentes de información externas al Banco de la República, como por ejemplo de Bloomberg, Reuters y WM, no puede ser reproducida o divulgada.

Los comentarios y opiniones publicados en esta página pertenecen a sus respectivos autores y, por ende, no comprometen necesariamente a la Entidad, a menos que así se indique expresamente.

El propósito de la inclusión de la información y de los documentos contenidos en esta página consiste exclusivamente en facilitar su consulta por parte de los usuarios interesados. En consecuencia, el Banco de la República no garantiza la veracidad, exactitud, integridad, fidelidad con el texto oficial, vigencia o idoneidad de la información y de los documentos publicados en este sitio, ni la ausencia de errores de funcionamiento o virus informáticos.

Con todo, los usuarios o destinatarios de dicha información deberán adoptar las medidas requeridas para prevenir todo tipo de riesgos, por lo cual el Banco no será responsable por el uso que cualquier persona haga de dicha información o por las decisiones que adopte con base en la misma.

El Banco de la República se reserva el derecho de modificar, adicionar, limitar, suspender o discontinuar, total o parcialmente, la estructura, el diseño, el funcionamiento y los contenidos de esta página, así como las condiciones para su uso, o de impedir el acceso al sitio a las personas o entidades que infrinjan dichas condiciones o hagan un uso indebido del mismo.

ÍNDICE

- [Cuadro 1. Producto interno bruto \(PIB\)](#)
- [Gráfico 1. Producto interno bruto \(PIB\)\(precios constantes de 2015\)Variación porcentual anual](#)
- [Cuadro 2.Tasa de desempleo en Colombia GEIH](#)
- [Gráfico 2.Tasa de desempleo en Colombia: total nacional](#)
- [Cuadro 3. Sector financiero](#)
- [Gráfico 3. Crecimiento de la cartera de los establecimientos de crédito](#)
- [Gráfico 4. Variación anual de la base monetaria](#)
- [Gráfico 5. Variación anual del M3 1/](#)
- [Cuadro 4. Comportamiento de la inflación y tipo de cambio](#)
- [Gráfico 6. Inflación y meta de inflación](#)
- [Gráfico 7. Devaluación nominal y real](#)
- [Cuadro 5. Tasas de interés y precios de activos](#)
- [Gráfico 8. Tasa de interés de intervención y DTF semanal](#)
- [Gráfico 9. Índice de precios de vivienda usada \(IPVU\)\(variaciones anuales\)](#)
- [Cuadro 6. Sector fiscal](#)
- [Gráfico 10. Situación fiscal.SPC y GNC como porcentaje del PIB](#)
- [Gráfico 11. Gobierno nacional central: ingresos, gastos y balance \(bill. de \\$ y % del PIB\)](#)
- [Gráfico 12. Deuda bruta del SPNF y GNC \(% del PIB\)](#)
- [Cuadro 7. Sector externo](#)
- [Gráfico 13. Evolución anual de la balanza de pagos](#)
- [Gráfico 14. Exportaciones mensuales](#)
- [Gráfico 15. Importaciones mensuales](#)
- [Gráfico 16. Balanza comercial mensual](#)
- [Gráfico 17. Flujo trimestral de inversión extranjera directa en Colombia](#)
- [Gráfico 18. Distribución % de la IED en Colombia por sectores](#)
- [Gráfico 19. Deuda externa por sector \(US\\$ mill\)](#)
- [Gráfico 20. Deuda externa según plazos de contratación \(US\\$ mill\)](#)
- [Gráfico 21. Saldo de deuda externa como porcentaje del PIB](#)

Cuadro resumen: principales indicadores económicos

Variable	Periodicidad	Unidades	Fecha último dato	Último dato disponible	Dato anterior	Un año atrás
PIB (precios constantes) 1/	Trimestral	Var. % anual	dic-25	2,22	3,61	2,33
Índice de producción industrial (IPI) 2/	Mensual	Var. % anual	dic-25	-0,58	0,67	1,87
Tasa de desempleo GEIH 3/	Mensual	%	dic-25	7,98	7,02	9,13
Inflación al consumidor (IPC) 4/	Mensual	Var. % anual	ene-26	5,35	5,10	5,22
TRM (viernes) 5/	Diaria	Pesos	feb-13-26	\$ 3.665,78	\$ 3.691,75	\$ 4.161,46
Tasas de interés						
Tasa de intervención			feb-02-26*	10,25	9,25**	9,50
DTF 6/	Semanal		feb-13-26	9,45	9,28	9,27
Agregados monetarios***						
Base monetaria	Semanal	Var. % anual	ene-30-26	14,27	12,60	13,94
M3 7/	Semanal	Var. % anual	ene-30-26	12,14	11,04	6,84
Cartera ***						
En moneda total	Semanal	Var. % anual	ene-30-26	8,19	7,91	3,16
En moneda legal	Semanal	Var. % anual	ene-30-26	8,64	8,39	2,86
En moneda extranjera 8/	Semanal	Var. % anual	ene-30-26	3,26	2,72	10,54
Sector externo						
Cuenta corriente	Trimestral	US\$ millones % PIB	sep-25	-2.853,03 -2,40	-2.426,15 -2,30	-1.602,63 -1,50
Deuda externa	Mensual	US\$ millones % PIB	nov-25	238.720,62 54,81	239.153,63 54,91	221.240,62 53,37
Saldo de reservas internacionales netas 9\ (p)	Mensual	US\$ millones	ene-26	66.929,82	66.352,30	62.798,75
Situación fiscal: superávit (+) o déficit (-)						
SPC 10/	Trimestral	% PIB	sep-25	-1,51	-1,29	-0,51
GNC	Trimestral	% PIB	sep-25	-0,32	-1,68	-0,92

* Fecha de entrada en vigencia de la modificación.

** Tasa definida el 30 de abril de 2025

1/ Desde el primer trimestre de 2018 el DANE estableció cambios en la Metodología, un nuevo año base (Base 2015) de las Cuentas Nacionales, la información corresponde al PIB (precios constantes) son series desestacionalizadas y ajustadas por efectos calendario.

2/ Corresponde al IPI total. EL DANE rediseñó la metodología de la Muestra Mensual Manufactura.

La nueva base del Índice de Producción Industrial es promedio mensual del año 2018=100 Encuesta Mensual Manufacturera con Enfoque Territorial EMMET

3/ En septiembre de 2022, el Departamento Administrativo Nacional de Estadística (DANE) publicó las series empalmadas entre la GEIH Marco 2005 y la GEIH Marco 2018 desde enero de 2001.

resultantes del censo nacional población y vivienda (CNPV) 2018, y con una nueva definición de la Población en Edad de Trabajar (personas con 15 años o más), entre otros cambios metodológicos.

4/ A partir del cálculo de inflación de enero de 2019 el DANE realizó cambios metodológicos en la medición del IPC tales como: cambio de base dic/2018=100, actualización de canasta y de ponderaciones.

5/ El dato de un año atrás corresponde al 14 de febrero de 2025. El dato anterior corresponde al 06 de febrero de 2026

6/ Se refiere a la fecha de cálculo. La vigencia de la tasa DTF es del Lunes siguiente a Domingo.

7/ Bonos = A partir de la semana del 9 de diciembre de 2016 se incluyen en toda la serie los bonos denominados en pesos emitidos en el exterior por Findeter en 2014.

A partir de las estadísticas con corte a agosto 28 /2020 se excluyeron de los agregados monetarios los CDT y los bonos en poder del Banco de la República,

y se reprocesaron las series desde marzo 27/2020 hasta la fecha

8/ Se excluyen las variaciones originadas por tipo de cambio

9/ A partir del 4 de junio de 2019 los recursos en dólares del Gobierno en el Banco de la República se registran en cuentas diferentes a las de las reservas internacionales, y a partir del 17 de diciembre de 2019, la totalidad de los recursos en moneda extranjera del Gobierno en el Banco de la República se contabilizan por fuera del balance del Banco, por tanto no hacen parte de las reservas internacionales. El Banco de la República aumentó las reservas internacionales mediante la compra directa de USD 2.000 millones al Gobierno Nacional el 4 de mayo de 2020.

(p) provisional

<https://suameca.banrep.gov.co/estadisticas-economicas/dashboard>

10/ SPC: Sector público consolidado. Comprende SPNF, balance cuasifiscal del Banco de la República, balance de Fogafin y costos de reestructuración del sistema financiero.

*** Las cifras de agregados monetarios y crediticios, se presentan de acuerdo con la información financiera recibida de los Establecimientos de Crédito.

Estas entidades están registrando bajo NIIF a partir de enero de 2015.

Se puede perder la compatibilidad frente a cifras anteriores, por cambios de metodología. Cifras Provisionales

[Ver boletín en formato Exce!](#)

Cuadro 1. Producto interno bruto (PIB)
(precios constantes **Año Base 2015**)
Series desestacionalizadas y ajustadas por efectos calendario

Período	PIB		Consumo final		Formación bruta de capital		Exportaciones		Importaciones (-)	
	Miles de millones de pesos	Variación anual %	Miles de millones de pesos	Variación anual %	Miles de millones de pesos	Variación anual %	Miles de millones de pesos	Variación anual %	Miles de millones de pesos	Variación anual %
Información anual										
2005	514.853		419.077		86.720		88.125		78.708	
2006	549.435	6,7	444.943	6,2	101.405	16,9	96.513	9,5	92.625	17,7
2007	586.457	6,7	472.591	6,2	117.424	15,8	102.516	6,2	105.461	13,9
2008	605.713	3,3	492.507	4,2	128.090	9,1	104.604	2,0	118.656	12,5
2009	612.616	1,1	503.416	2,2	120.026	-6,3	99.158	-5,2	108.395	-8,6
2010	640.151	4,5	529.002	5,1	131.503	9,6	101.203	2,1	120.134	10,8
2011	684.628	6,9	558.993	5,7	155.852	18,5	113.608	12,3	144.436	20,2
2012	711.415	3,9	589.694	5,5	160.351	2,9	118.690	4,5	157.977	9,4
2013	747.939	5,1	621.266	5,4	172.869	7,8	124.241	4,7	171.443	8,5
2014	781.589	4,5	648.134	4,3	193.533	12,0	123.882	-0,3	184.747	7,8
2015	804.692	3,0	670.201	3,4	191.305	-1,2	125.936	1,7	182.750	-1,1
2016	821.489	2,1	681.101	1,6	190.994	-0,2	125.673	-0,2	176.279	-3,5
2017	832.656	1,4	696.973	2,3	184.828	-3,2	128.902	2,6	178.075	1,0
2018 (p)	854.008	2,6	724.648	4,0	187.608	1,5	129.730	0,6	188.413	5,8
2019 (pr)	881.224	3,2	755.756	4,3	193.147	3,0	133.731	3,1	202.250	7,3
2020 (pr)	817.900	-7,2	723.908	-4,2	153.203	-20,7	103.696	-22,5	161.613	-20,1
2021 (pr)	906.243	10,8	823.563	13,8	170.923	11,6	118.871	14,6	204.810	26,7
2022 (pr)	972.655	7,3	897.827	9,0	198.344	16,0	133.683	12,5	253.971	24,0
2023 (pr)	980.843	0,8	903.922	0,7	166.406	-16,1	137.845	3,1	228.498	-10,0
2024 (pr)	995.490	1,5	917.168	1,5	170.388	2,4	138.383	0,4	231.157	1,2
2025 (pr)	1.021.791	2,6	955.925	4,2	173.947	2,1	140.934	1,8	250.619	8,4
Información trimestral*										
2023-IV (pr)	246.178	0,7	225.012	0,4	40.490	-23,7	34.570	7,5	55.957	-10,9
2024-I (pr)	246.722	0,3	226.312	-0,1	41.139	-12,3	34.459	1,3	54.961	-10,9
2024-II (pr)	248.618	1,7	229.432	1,5	42.653	2,2	34.254	-1,1	57.556	0,4
2024-III (pr)	248.237	1,7	228.234	0,9	43.467	16,6	34.331	-0,8	58.273	8,9
2024-IV (pr)	251.913	2,3	233.190	3,6	43.129	6,5	35.338	2,2	60.367	7,9
2025-I (pr)	253.089	2,6	235.268	4,0	44.532	8,2	34.943	1,4	62.065	12,9
2025-II (pr)	253.990	2,2	237.868	3,7	45.311	6,2	34.941	2,0	63.378	10,1
2025-III (pr)	257.201	3,6	240.958	5,6	44.003	1,2	35.309	2,8	64.023	9,9
2025-IV (pr)	257.510	2,2	241.831	3,7	40.102	-7,0	35.740	1,1	61.153	1,3

Fuente: cuentas nacionales, Departamento Administrativo Nacional de Estadísticas (DANE).

p: Provisional pr: Preliminar

* Se refiere a la variación de cada trimestre con respecto al mismo trimestre del año anterior.

<https://www.dane.gov.co/index.php/estadisticas-por-tema/cuentas-nacionales/cuentas-nacionales-anuales>

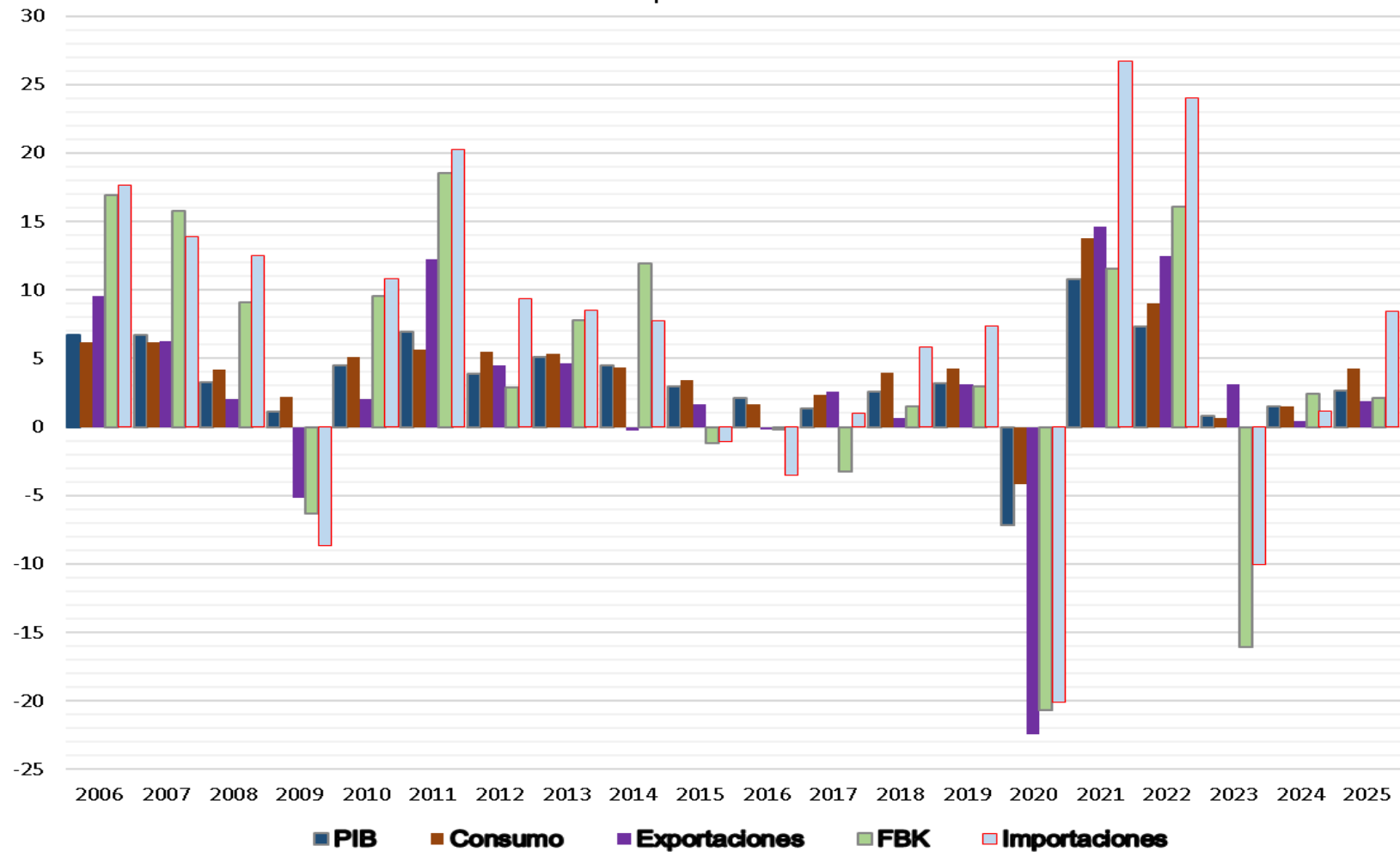
<https://suameca.banrep.gov.co/estadisticas-economicas/dashboard>

Información Anual

Información Trimestral

[Ver boletín en formato Excel](#)

Gráfico 1. Producto interno bruto (PIB)
(precios constantes de 2015)
Variación porcentual anual



Fuente: Cuentas Nacionales, Departamento Administrativo Nacional de Estadísticas -DANE-.

* Series desestacionalizadas y ajustadas por efectos calendario.

[Ver boletín en formato Excel](#)

Cuadro 2. Tasa de desempleo en Colombia
Total nacional

Período	Población total		Población en edad de trabajar*		Población económicamente activa		Desocupados	
	Número de personas (miles)	Número de personas (miles)	% de la población en edad de trabajar	Número de personas (miles)	Tasa general de participación**	Número de personas (miles)	Tasa de desempleo***	
Indicadores anuales (promedio enero-diciembre)								
2001	38.609	26.456	68,5	17.921	67,7	2.684	15,0	
2002	39.107	26.932	68,9	18.191	67,5	2.845	15,6	
2003	39.594	27.417	69,2	18.686	68,2	2.629	14,1	
2004	40.067	27.912	69,7	18.647	66,8	2.540	13,6	
2005	40.533	28.427	70,1	18.748	66,0	2.215	11,8	
2006	41.011	28.960	70,6	18.679	64,5	2.252	12,1	
2007	41.463	29.489	71,1	18.773	63,7	2.118	11,3	
2008	41.911	30.025	71,6	19.159	63,8	2.182	11,4	
2009	42.385	30.582	72,2	20.374	66,6	2.486	12,2	
2010	42.881	31.167	72,7	21.104	67,7	2.529	12,0	
2011	43.326	31.716	73,2	21.596	68,1	2.387	11,1	
2012	43.752	32.250	73,7	22.117	68,6	2.350	10,6	
2013	44.165	32.769	74,2	22.205	67,8	2.199	9,9	
2014	44.914	33.520	74,6	22.603	67,4	2.124	9,4	
2015	45.348	34.043	75,1	22.971	67,5	2.111	9,2	
2016	45.845	34.601	75,5	23.138	66,9	2.207	9,5	
2017	46.422	35.205	75,8	23.389	66,4	2.262	9,7	
2018	47.241	35.974	76,1	23.625	65,7	2.353	10,0	
2019	48.323	36.926	76,4	23.912	64,8	2.602	10,9	
2020	49.261	37.771	76,7	22.821	60,4	3.772	16,7	
2021	49.941	38.432	77,0	23.655	61,5	3.263	13,8	
2022	50.495	38.997	77,2	24.814	63,6	2.781	11,2	
2023	51.028	39.547	77,5	25.365	64,1	2.576	10,2	
2024	51.551	40.120	77,8	25.641	63,9	2.605	10,2	
2025	52.064	40.674	78,1	26.153	64,3	2.326	8,9	
Indicadores mensuales								
2024 dic	51.788	40.378	78,0	25.993	64,4	2.372	9,1	
2025 ene	51.831	40.425	78,0	25.919	64,1	3.016	11,6	
feb	51.875	40.471	78,0	26.173	64,7	2.704	10,3	
mar	51.914	40.514	78,0	26.224	64,7	2.522	9,6	
abr	51.958	40.560	78,1	25.846	63,7	2.270	8,8	
may	52.000	40.606	78,1	25.974	64,0	2.347	9,0	
jun	52.045	40.653	78,1	25.975	63,9	2.222	8,6	
jul	52.082	40.693	78,1	26.294	64,6	2.325	8,8	
ago	52.127	40.741	78,2	26.051	63,9	2.240	8,6	
sep	52.170	40.788	78,2	26.057	63,9	2.130	8,2	
oct	52.212	40.834	78,2	26.547	65,0	2.178	8,2	
nov	52.255	40.880	78,2	26.457	64,7	1.859	7,0	
dic	52.296	40.925	78,3	26.324	64,3	2.100	8,0	

Fuente: Departamento Administrativo Nacional de Estadísticas (DANE). Encuesta Continua de Hogares, La Gran encuesta integrada de hogares (GEIH).

* Corresponde a todas las personas con 15 años y más.

** Es la relación porcentual entre la población dentro de la fuerza de trabajo y la población en edad de trabajar.

*** Es la relación porcentual entre el número de personas desocupadas, y el número de personas que integran la fuerza de trabajo (FT).

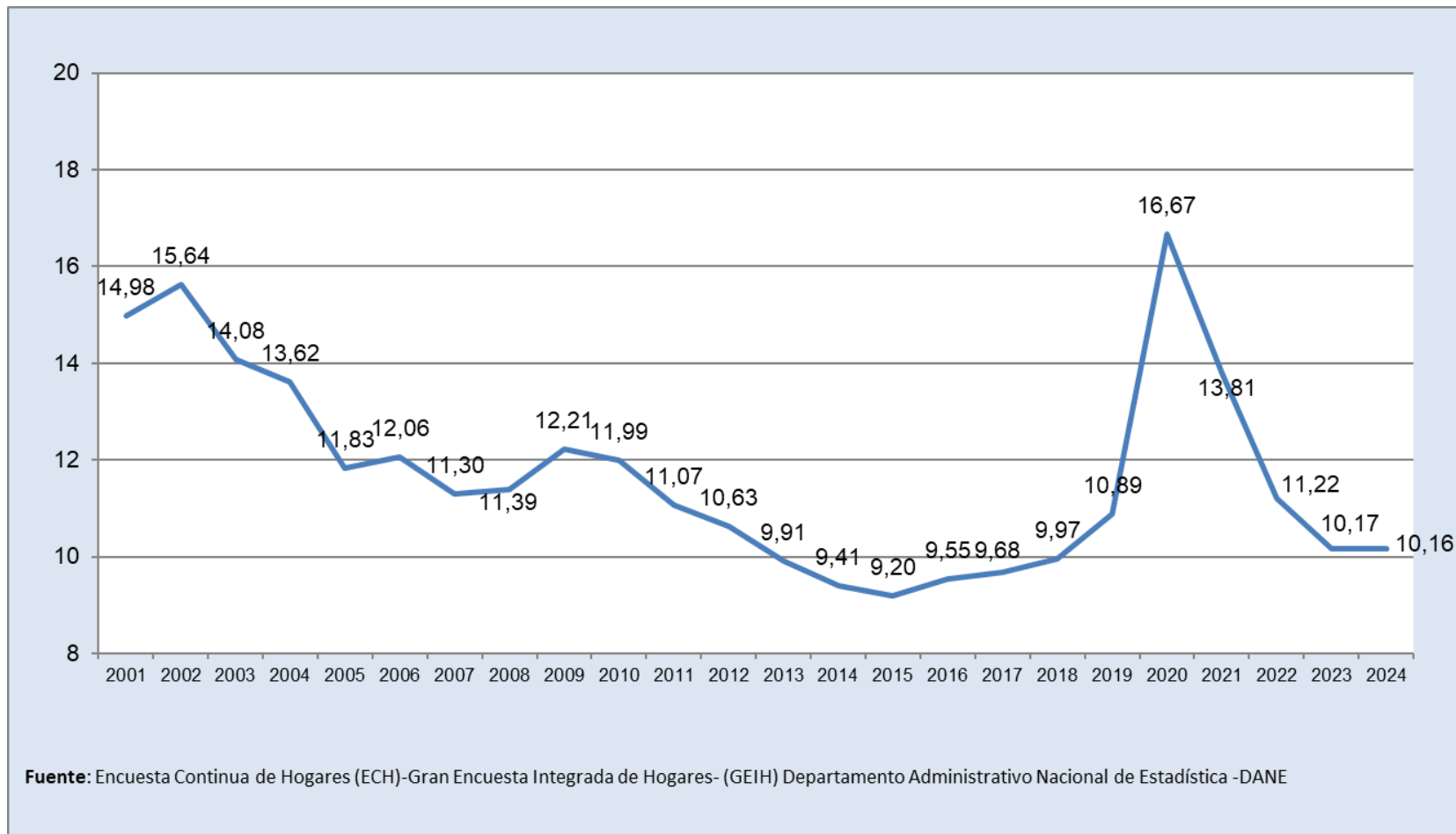
En septiembre de 2022, el Departamento Administrativo Nacional de Estadística (DANE) publicó las series empalmadas entre la GEIH Marco 2005 y la GEIH Marco 2018 desde enero de 2001.

<https://www.dane.gov.co/index.php/estadisticas-por-tema/mercado-laboral/empleo-y-desempleo>

<https://suameca.banrep.gov.co/estadisticas-economicas/dashboard>

Ver boletín en formato Excel

Gráfico 2. Tasa de desempleo en Colombia: total nacional
Indicadores Anuales (Promedio Enero-Diciembre)



[Ver boletín en formato Excel](#)

Cuadro 3. Sector financiero

Fecha	Crecimiento porcentual anual (promedio)								
	Agregados monetarios		Cartera total			Cartera en moneda nacional			
	Base monetaria	M3 ^{1/}	Total ajustada	Moneda nacional ajustada*	Moneda extranjera **	Comercial	Consumo ajustada*	Microcrédito	Hipotecaria ajustada*
2004	16,2	13,7	9,8	12,2	2,8	14,2	28,5	42,5	-6,2
2005	19,6	18,1	12,5	13,5	9,2	13,1	33,9	61,2	-8,2
2006	23,1	16,5	19,0	24,2	1,9	22,2	45,5	39,1	-0,2
2007	16,2	18,1	26,0	31,4	6,2	28,7	44,5	26,1	17,4
2008	16,1	15,4	19,0	21,3	7,6	21,0	22,8	23,6	18,9
2009	11,4	14,6	8,7	12,1	-10,6	14,8	4,1	54,5	12,9
2010	13,9	9,4	13,6	12,0	25,1	9,5	14,4	10,3	20,3
2011	14,1	16,9	19,9	20,2	18,2	17,4	25,1	38,0	18,3
2012	9,8	16,7	16,7	18,1	5,6	16,1	21,7	23,3	18,1
2013	13,3	16,2	13,6	13,6	13,9	12,3	13,9	19,2	17,3
2014	12,4	9,9	12,1	13,4	1,7	13,0	12,4	11,3	17,9
2015	17,7	11,4	12,0	14,4	-10,4	15,5	12,3	15,3	14,5
2016	1,5	7,4	8,2	9,3	-4,5	6,6	12,7	6,3	13,8
2017	5,0	5,9	6,2	7,2	-6,5	4,1	10,6	8,0	11,9
2018	7,6	5,7	5,1	6,0	-8,3	3,1	8,7	3,6	11,3
2019	12,3	9,9	6,8	7,6	-7,2	4,3	12,2	3,6	10,2
2020	17,0	13,1	4,2	4,9	-10,7	6,1	3,1	1,7	5,4
2021	13,6	9,7	8,2	8,2	6,3	5,0	11,2	8,5	12,4
2022	8,7	12,5	15,9	16,7	-4,8	15,4	20,3	14,4	13,7
2023	-1,2	7,7	-15,3	5,0	-27,5	7,8	-0,8	12,4	7,8
mar-24	1,1	5,6	-21,8	2,9	-32,0	5,1	-3,2	11,8	7,9
jun-24	4,8	7,4	-17,7	2,0	-21,7	3,8	-4,4	10,8	8,0
sep-24	9,1	7,0	-9,1	1,3	-3,0	3,1	-5,1	8,3	7,8
dic-24	9,4	7,0	-1,2	1,9	11,4	3,6	-4,2	7,7	7,6
mar-25	13,5	7,8	9,4	3,0	15,8	4,7	-2,7	7,5	8,5
jun-25	14,3	10,2	0,4	4,4	6,9	5,6	-0,4	7,7	9,4
sep-25	14,8	11,1	-3,4	5,7	-5,3	5,9	2,5	10,7	10,4
dic-25	15,0	10,2	-4,3	7,1	-15,5	6,4	5,5	13,5	11,2
30-ene-26	14,2	11,4	2,5	8,3	-10,9	7,6	7,2	15,0	11,3

Únicamente incluye las operaciones de los establecimientos de crédito en Colombia. Por tanto no se tienen en cuenta las operaciones de sus sucursales en el exterior.

* Incluye ajustes por titularización de cartera hipotecaria (cartera vendida por los bancos a la Titularizadora Colombia), por ventas de cartera para manejo a través de derechos fiduciarios y ajustes por leasing operativo.

** Excluye variaciones de la cartera en moneda extranjera originadas por movimientos de la tasa de cambio.

1/ A partir de las estadísticas con corte a agosto 28 /2020 se excluyeron de los agregados monetarios los CDT y los bonos en poder del Banco de la República, y se reprocesaron las series desde marzo 27/2020 hasta la fecha

Las cifras de agregados monetarios y crediticios, se presentan de acuerdo con la información financiera recibida de los Establecimientos de Crédito. Estas entidades están registrando bajo NIIF a partir de enero de 2015.

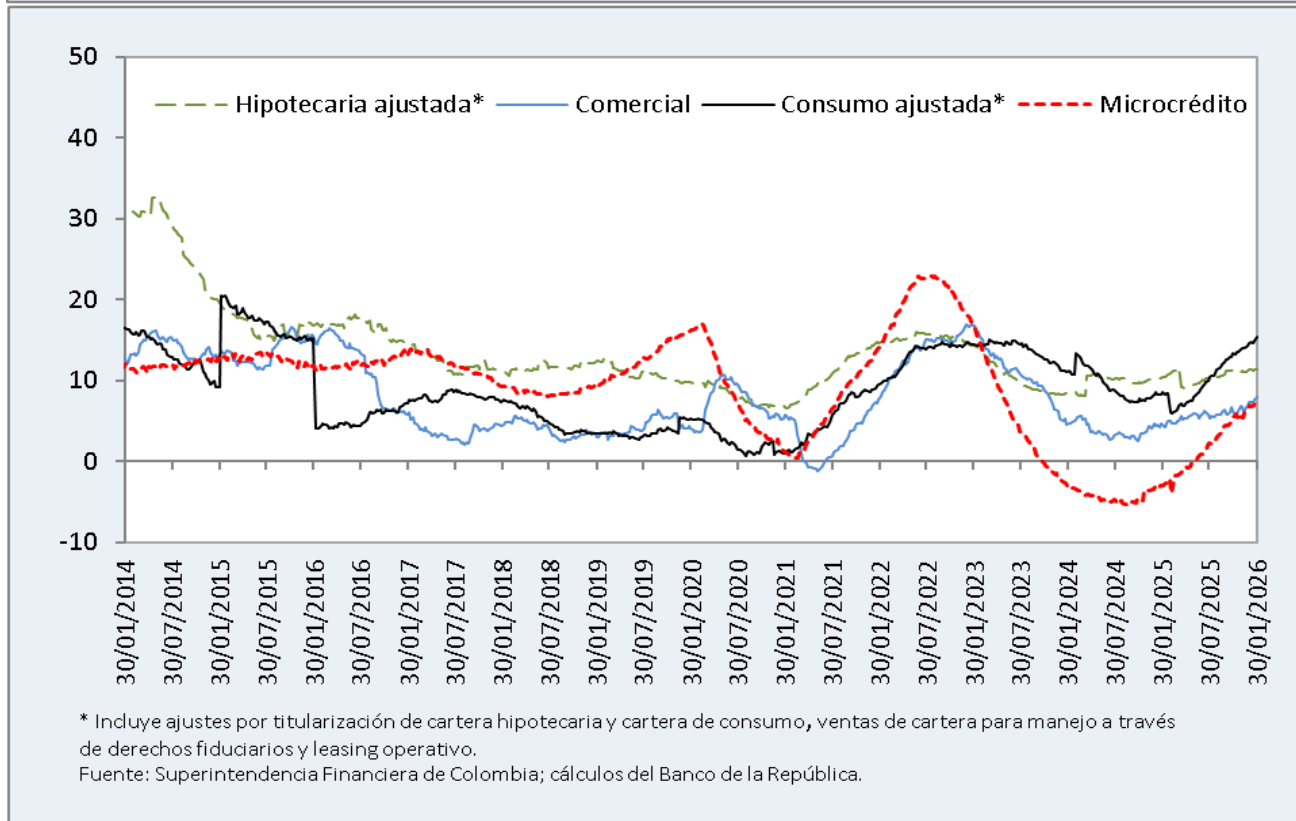
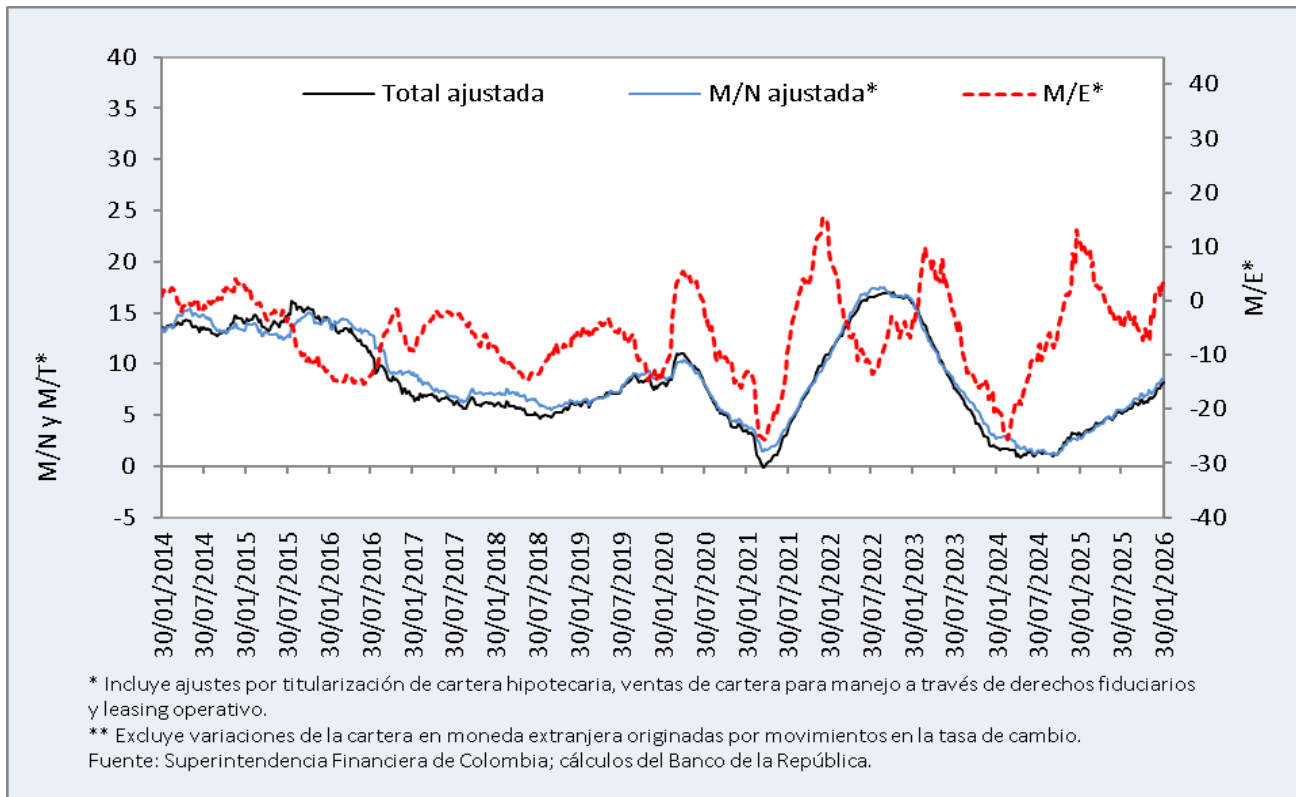
Se puede perder la compatibilidad frente a cifras anteriores, por cambios de metodología. Cifras Provisionales.

Fuente: Superintendencia Financiera de Colombia; cálculos del Banco de la República

<https://suameca.banrep.gov.co/estadisticas-economicas/dashboard>

[Ver boletín en formato Excel](#)

Gráfico 3. Crecimiento de la cartera de los establecimientos de crédito



Las cifras de agregados monetarios y crediticios, se presentan de acuerdo con la información financiera recibida de los Establecimientos de Crédito. Estas entidades están registrando bajo NIIF a partir de enero de 2015. Se puede perder la compatibilidad frente a cifras anteriores, por cambios de metodología. Cifras Provisionales.

[Ver boletín en formato Excel](#)

Gráfico 4. Variación anual de la base monetaria

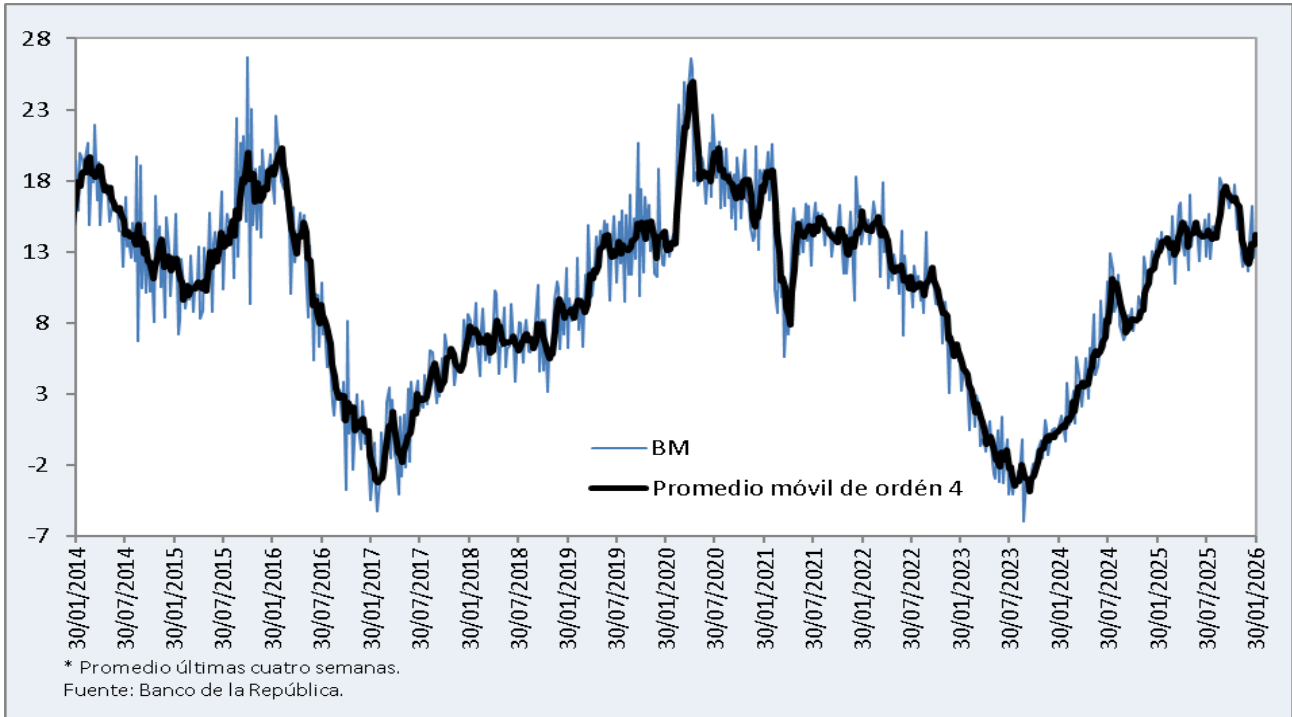
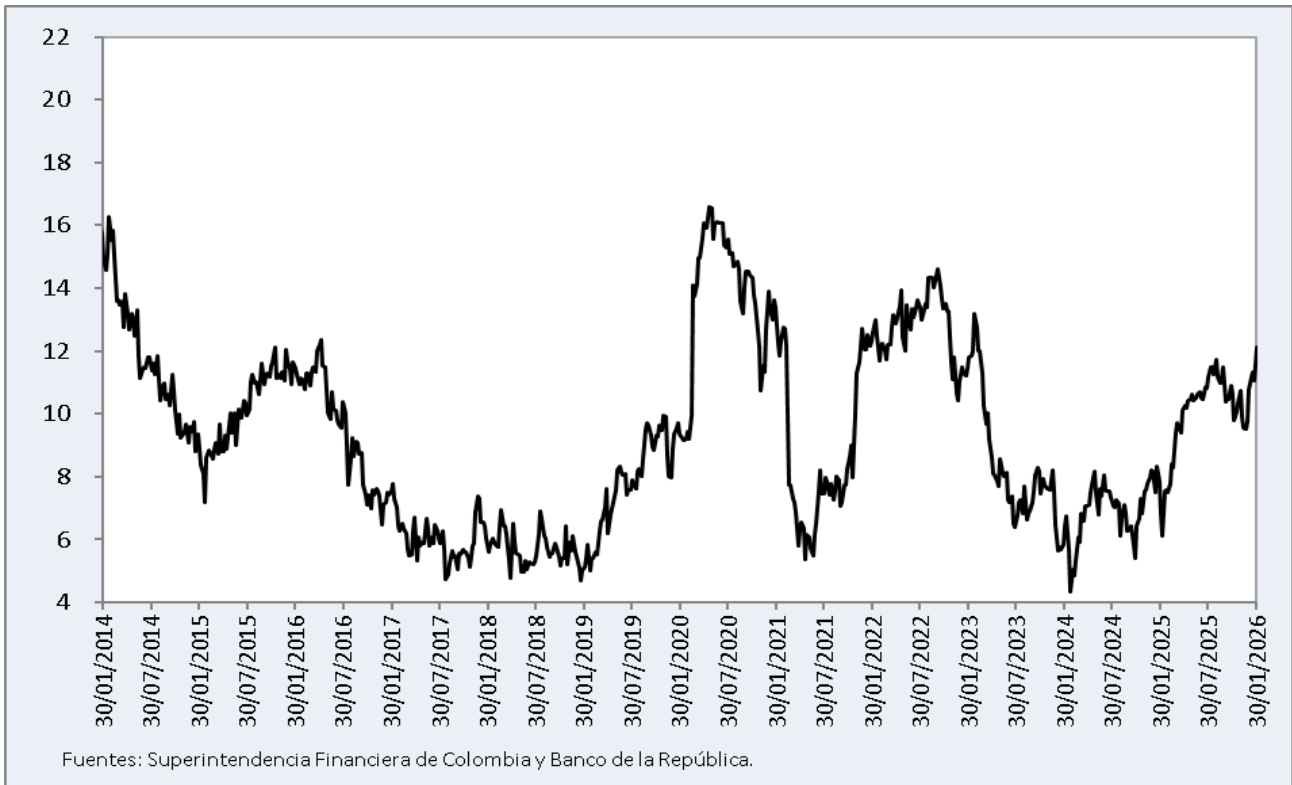


Gráfico 5. Variación anual del M3 ^{1/}



1/ partir de las estadísticas con corte a agosto 28 /2020 se excluyeron de los agregados monetarios los CDT y los bonos en poder del Banco de la República, y se reprocesaron las series desde marzo 27/2020 hasta la fecha

Las cifras de agregados monetarios y crediticios, se presentan de acuerdo con la información financiera recibida de los Establecimientos de Crédito. Estas entidades están registrando bajo NIIF a partir de enero de 2015.

Se puede perder la compatibilidad frente a cifras anteriores, por cambios de metodología.
Cifras Provisionales.

[Ver boletín en formato Excel](#)

Cuadro 4. Comportamiento de la inflación y tipo de cambio

Periodo	Medidas de inflación				Tasa de cambio y devaluación		
	Meta de inflación 1/	Inflación al consumidor (IPC)	Inflación básica (IPC sin alimentos)4/	Inflación del productor (IPP) 3/	TRM 5/	Devaluación nominal 5/	Devaluación real 2/
2000	10,00	8,75	8,92	11,04	2.229,18	18,97	6,74
2001	8,00	7,65	6,48	6,93	2.291,18	2,78	-5,11
2002	6,00	6,99	5,42	9,28	2.864,79	25,04	13,77
2003	5,50	6,49	6,98	5,72	2.778,21	-3,02	4,31
2004	5,50	5,50	5,48	4,64	2.389,75	-13,98	-10,90
2005	5,00	4,85	4,23	2,06	2.284,22	-4,42	-2,50
2006	4,50	4,48	4,10	5,54	2.238,79	-1,99	0,12
2007	4,00	5,69	4,66	1,27	2.014,76	-10,01	-0,66
2008	4,00	7,67	5,35	9,00	2.243,59	11,36	-2,74
2009	5,00	2,00	3,09	-2,18	2.044,23	-8,89	-2,75
2010	3,00	3,17	3,00	4,37	1.913,98	-6,37	-3,91
2011	3,00	3,73	3,39	5,51	1.942,70	1,50	-1,06
2012	3,00	2,44	2,67	-2,95	1.768,23	-8,98	-2,76
2013	3,00	1,94	2,46	-0,49	1.926,83	8,97	6,15
2014	3,00	3,66	3,28	6,33	2.392,46	24,17	7,52
2015	3,00	6,77	5,25	9,57	3.149,47	31,64	13,71
2016	3,00	5,75	5,51	1,62	3.000,71	-4,72	-7,44
2017	3,00	4,09	5,03	1,85	2.984,00	-0,56	4,71
2018	3,00	3,18	3,51	3,09	3.249,75	8,91	-0,91
2019	3,00	3,80	3,45	4,66	3.277,14	0,84	0,64
2020	3,00	1,61	1,03	1,65	3.432,50	4,74	4,72
2021	3,00	5,62	3,44	18,63	3.981,16	15,98	9,13
2022	3,00	13,12	9,99	19,18	4.810,20	20,82	5,16
2023	3,00	9,28	10,33	-0,79	3.822,05	-20,54	-17,97
2024	3,00	5,20	5,65	5,76	4.409,15	15,36	1,73
2025	3,00	5,10	5,11	-1,85	3.757,08	-14,79	-8,71
		Información mensual				Información mensual	
ene-25	3,00	5,22	5,39	5,65	4.170,01	6,23	2,07
feb-25	3,00	5,28	5,44	4,66	4.120,11	4,69	-0,63
mar-25	3,00	5,09	5,19	4,48	4.192,57	9,12	-0,13
abr-25	3,00	5,16	5,29	4,14	4.198,83	8,40	5,06
may-25	3,00	5,05	5,13	3,59	4.148,72	7,08	3,87
jun-25	3,00	4,82	4,94	2,07	4.069,67	-1,89	-0,14
jul-25	3,00	4,90	4,89	2,53	4.179,69	2,22	-1,51
ago-25	3,00	5,10	4,85	3,90	4.018,41	-3,41	-4,01
sep-25	3,00	5,18	4,94	3,53	3.901,29	-6,31	-9,18
oct-25	3,00	5,51	5,25	2,03	3.870,42	-12,30	-9,56
nov-25	3,00	5,30	5,20	-0,46	3.744,43	-15,28	-11,96
dic-25	3,00	5,10	5,11	-1,90	3.757,08	-14,79	-8,71
ene-26	3,00	5,35	5,41	-1,51	3.670,47	-11,98	-10,12
						Información semanal	
ene-16-26					3.687,32	-14,13	
ene-23-26					3.630,33	-15,14	
ene-30-26					3.661,29	-12,74	
feb-06-26					3.691,75	-11,68	
feb-13-26					3.665,78	-11,99	

1/ A partir de 2003 se refiere al punto medio del rango meta

<https://suameca.banrep.gov.co/estadisticas-economicas/dashboard>

2/ Obtenida como la variación porcentual anual del ITCR-IPP (NT), Índice de tasa de cambio real. Utiliza las ponderaciones no tradicionales y el IPP Oferta Interna como deflactor. Índice base 2010=100

<https://suameca.banrep.gov.co/estadisticas-economicas/dashboard>

3/ A partir de Enero de 2015 el DANE realizó cambios metodológicos tales como un nuevo periodo base, diciembre 2014 = 100 y actualizaciones en la canasta de bienes y sus ponderadores.

"El DANE determinó que a partir de enero de 2021 el IPP será publicado como dato provisional, debido a que algunas fuentes de información no alcanzan a reportar los precios del mes completo. Por lo tanto, los valores serán revisados y publicados el mes siguiente cuando se tenga la totalidad de los precios como valores definitivos."

Nota: El Departamento Administrativo Nacional de Estadística (DANE) informó que se han corregido los resultados definitivos del Índice de Precios del Productor (IPP) para el mes de septiembre y provisionales del mes de octubre de 2023. Por lo anterior se modifican los datos que fueron publicados el 3 de noviembre.

<https://suameca.banrep.gov.co/estadisticas-economicas/dashboard>

4/ Inflación básica (IPC sin alimentos): Excluye alimentos perecederos y procesados. La canasta de alimentos se modificó en octubre de 2020 como parte de una actualización metodológica.

<https://suameca.banrep.gov.co/estadisticas-economicas/dashboard>

5/ Para efectos de comparación los datos corresponden a la fecha calendario.

<https://suameca.banrep.gov.co/estadisticas-economicas/dashboard>

Ver boletín en formato Excel

Gráfico 6. Inflación y meta de inflación

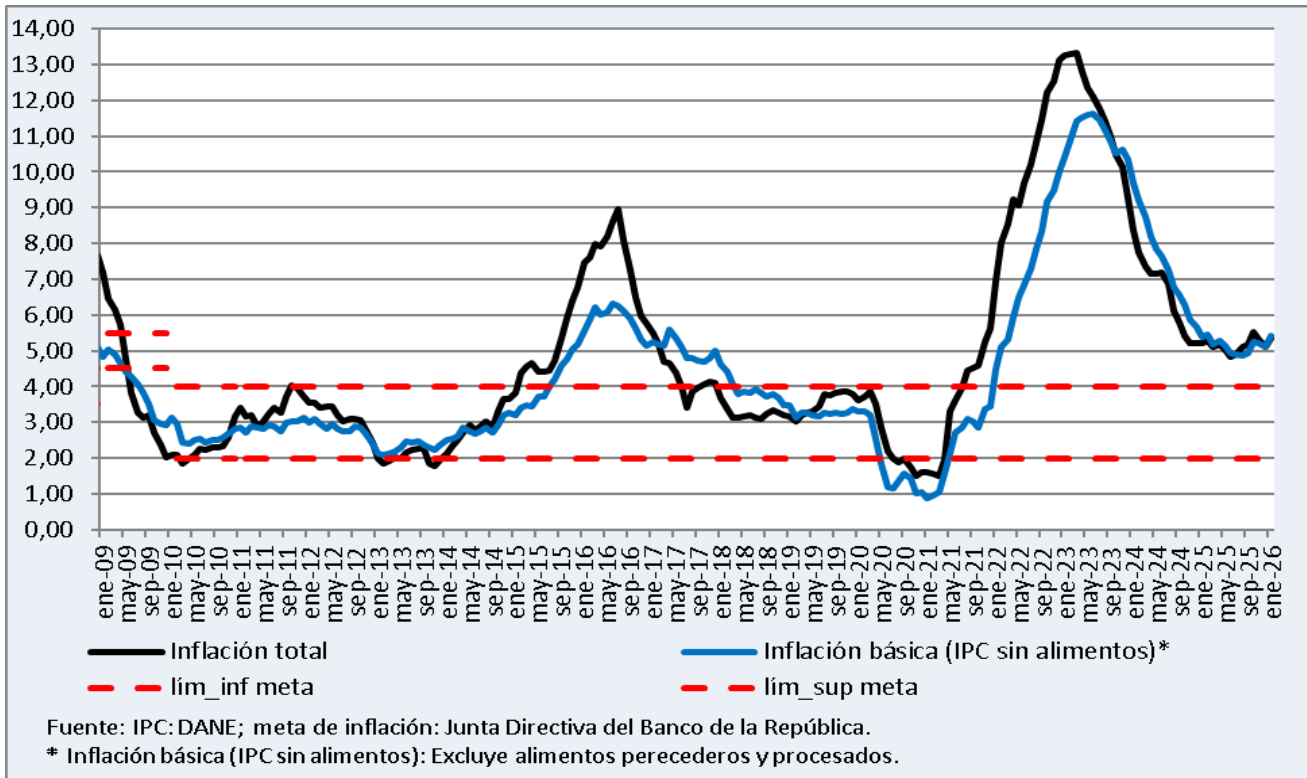
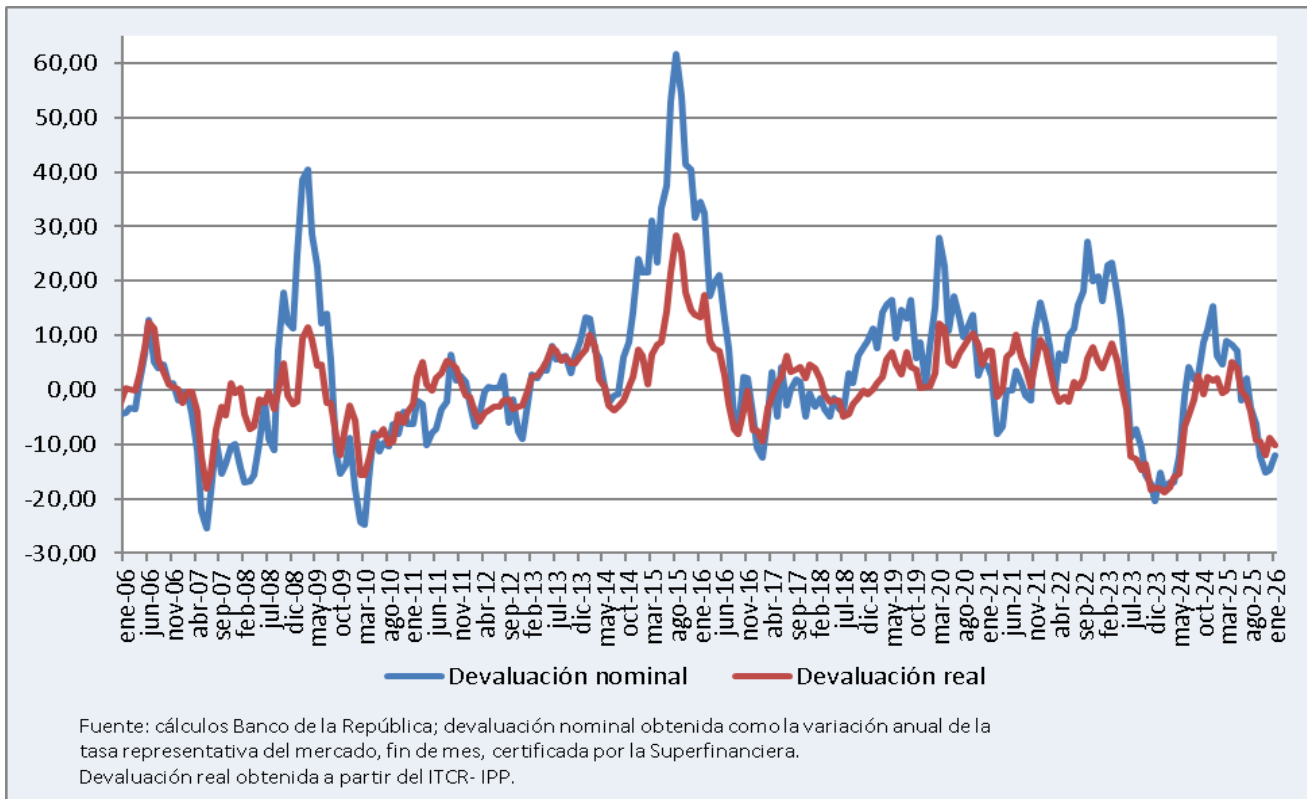


Gráfico 7. Devaluación nominal y real



[Ver boletín en formato Excel](#)

Cuadro 5. Tasas de interés y precios de activos

Período	Tasas de interés					Precios de activos				
	Tasa de intervención 1/	DTF 2/	Consumo 3/	Comercial 4/	Hipotecario 5/	Precio de vivienda (IPVU) 8/	IGBC 6/	TES 7/**		
								1 año	5 años	10 años
2000	12,00	12,15	28,77	16,73	22,24	-8,07	n.d.	n.d.	n.d.	n.d.
2001	8,50	12,44	33,57	17,70	20,46	-2,55	n.d.	n.d.	n.d.	n.d.
2002	5,25	8,94	28,45	13,39	19,74	-5,34	50,22	n.d.	n.d.	n.d.
2003	7,25	7,80	27,05	12,90	20,61	-4,30	45,07	10,17	14,85	15,50
2004	6,50	7,80	26,00	12,70	19,11	3,43	86,22	9,22	13,08	14,57
2005	6,00	7,01	24,16	11,97	17,89	3,33	118,91	7,05	10,09	11,75
2006	7,50	6,27	20,55	10,98	14,89	8,65	17,32	7,43	8,89	9,16
2007	9,50	8,01	22,29	13,48	15,13	9,76	-4,18	9,25	10,07	10,00
2008	9,50	9,74	25,74	15,33	16,78	8,51	-29,30	10,46	11,79	11,87
2009	3,50	6,15	23,22	11,53	15,36	6,14	53,45	5,94	8,58	9,54
2010	3,00	3,66	18,15	7,72	13,14	4,80	33,57	4,14	7,46	8,44
2011	4,75	4,21	18,12	8,39	13,00	4,63	-18,27	5,11	7,29	8,09
2012	4,25	5,36	19,23	9,87	13,19	7,08	16,19	5,28	6,24	6,89
2013	3,25	4,24	17,90	8,48	11,28	7,76	n.d.	4,15	5,65	6,43
2014	4,50	4,07	17,30	8,65	11,11	5,05	n.d.	4,58	6,13	7,03
2015	5,75	4,58	17,27	9,37	11,05	3,36	n.d.	5,09	6,55	7,82
2016	7,50	6,78	19,14	12,81	12,39	2,41	n.d.	6,94	7,40	7,99
2017	4,75	5,99	19,43	11,26	11,73	2,11	n.d.	5,57	6,17	6,81
2018	4,25	4,71	18,01	9,30	10,59	2,14	n.d.	4,71	6,10	6,99
2019	4,25	4,50	16,69	8,87	10,42	2,15	n.d.	4,56	5,62	6,50
2020	1,75	3,38	15,11	7,49	10,18	0,37	n.d.	3,12	4,93	6,38
2021	3,00	2,07	14,24	6,13	9,10	2,16	n.d.	3,03	6,02	7,48
2022	12,00	8,50	21,53	12,78	12,79	-2,57	n.d.	9,63	11,13	11,61
2023	13,00	13,21	27,95	18,79	17,71	-3,96	n.d.	10,81	11,06	11,40
2024	9,50	10,17	21,91	14,63	13,89	2,88	n.d.	9,12	9,85	10,75
2025	9,25	8,96	19,15	12,53	12,06		n.d.	9,34	11,36	12,42
	Información mensual					Información mensual				
ene-25	9,50	9,22	19,65	12,99	11,36		n.d.	9,54	10,92	12,38
feb-25	9,50	9,25	19,40	12,64	11,72		n.d.	9,14	10,71	12,10
mar-25	9,50	9,26	19,35	12,64	12,05	-1,39	n.d.	9,06	11,00	12,35
abr-25	9,50	9,16	19,51	12,84	12,10		n.d.	9,25	11,32	12,72
may-25	9,25	8,94	19,29	12,59	11,99		n.d.	9,14	11,37	12,72
jun-25	9,25	8,94	19,06	12,29	11,93	4,56	n.d.	9,10	11,79	12,99
jul-25	9,25	8,93	18,90	12,50	11,98		n.d.	9,09	11,55	12,46
ago-25	9,25	8,78	18,73	12,45	12,01		n.d.	9,07	11,41	12,33
sep-25	9,25	8,76	18,92	12,09	12,06	2,39	n.d.	9,27	11,13	12,04
oct-25	9,25	8,67	18,69	12,48	12,26		n.d.	9,33	11,27	12,05
nov-25	9,25	8,66	19,03	12,38	12,40		n.d.	9,87	11,90	12,52
dic-25	9,25	8,95	19,23	12,49	12,82		n.d.	10,48	12,34	12,81
ene-26	9,25	9,01	19,60	12,82	12,87		n.d.	11,19	12,58	12,73
	Información semanal					Información semanal				
ene-16-26		8,95	19,98	12,90	12,75		n.d.	10,99	12,46	12,58
ene-23-26		9,02	19,73	12,83	12,94		n.d.	11,15	12,36	12,49
ene-30-26		9,15	19,08	12,91	12,88		n.d.	11,51	12,60	12,67
feb-06-26		9,28					n.d.	12,19	12,85	12,81
feb-13-26		9,45					n.d.	12,44	12,95	12,94

N.D. No Disponible

*A partir de la semana con corte al 01/07/2022 entró en vigencia el formato de tasas de colocación 414 de la Superintendencia Financiera, el cual reemplaza al formato anterior 088.

Las tasas agregadas de los créditos del mes de junio de 2022 se calcularon con información hasta la semana con corte al 24 de junio, debido a que aún no estaban disponibles los datos de la última semana de junio. Lo anterior obedeció al cambio del instrumento de recolección de esta información decretado por parte de la Superintendencia Financiera.

1/ Tasa vigente a fin de periodo. <https://suameca.banrep.gov.co/estadisticas-economicas/dashboard>

2/ Se refiere a la fecha de cálculo. La vigencia de la tasa DTF es del Lunes siguiente a Domingo.

<https://suameca.banrep.gov.co/estadisticas-economicas/dashboard>

3/ Corresponde al promedio anual simple de la tasa de colocación promedio ponderada mensual en cada modalidad. Cálculos de la Superintendencia Financiera de Colombia hasta el año 2001. A partir de 2002 corresponde a la tasa calculada a partir del formato 088 de la Superintendencia Financiera de Colombia; cálculos del Banco de la República. Información disponible desde el año 1998 desagregada por modalidad.

<https://suameca.banrep.gov.co/estadisticas-economicas/dashboard>

4/ Corresponde al promedio ponderado por desembolso en cada periodo de las tasas de los créditos ordinarios, tesorería y preferenciales.

<https://suameca.banrep.gov.co/estadisticas-economicas/dashboard>

5/ Corresponde al promedio ponderado en cada periodo de la tasa de los créditos desembolsados para adquisición de vivienda en pesos y en UVR. Antes de realizar el promedio ponderado a la tasa de los créditos en UVR se le suma la variación anual promedio de la UVR del respectivo periodo. No incluye vivienda VIS. Fuente: datos de la Superintendencia Bancaria hasta noviembre de 1996, a partir de diciembre de 1996 información de Asobancaria y desde mayo de 2002 información del Banco de la República formato 088*

<https://suameca.banrep.gov.co/estadisticas-economicas/dashboard>

6/ Variación porcentual anual del índice global de la Bolsa de Valores de Colombia. Fuente: BVC

7/ La información presentada corresponde al promedio semanal de las tasas spot cero cupón, las cuales se estiman utilizando la metodología de Nelson y Siegel con un proceso de optimización el cual busca replicar los precios de mercado de los diferentes TES en pesos transados diariamente.

** Desde el 4 de Marzo de 2019 se actualizó la serie histórica de las tasas cero cupón de TES en pesos después de un ajuste metodológico.

<https://suameca.banrep.gov.co/estadisticas-economicas/dashboard>

8/ El índice de precios de la vivienda usada (IPVU) mide la evolución trimestral y anual de los precios de la vivienda usada.

<https://suameca.banrep.gov.co/estadisticas-economicas/dashboard>

Fuente: Banco de la República.

Ver boletín en formato Excel

Gráfico 8. Tasa de interés de intervención y DTF semanal

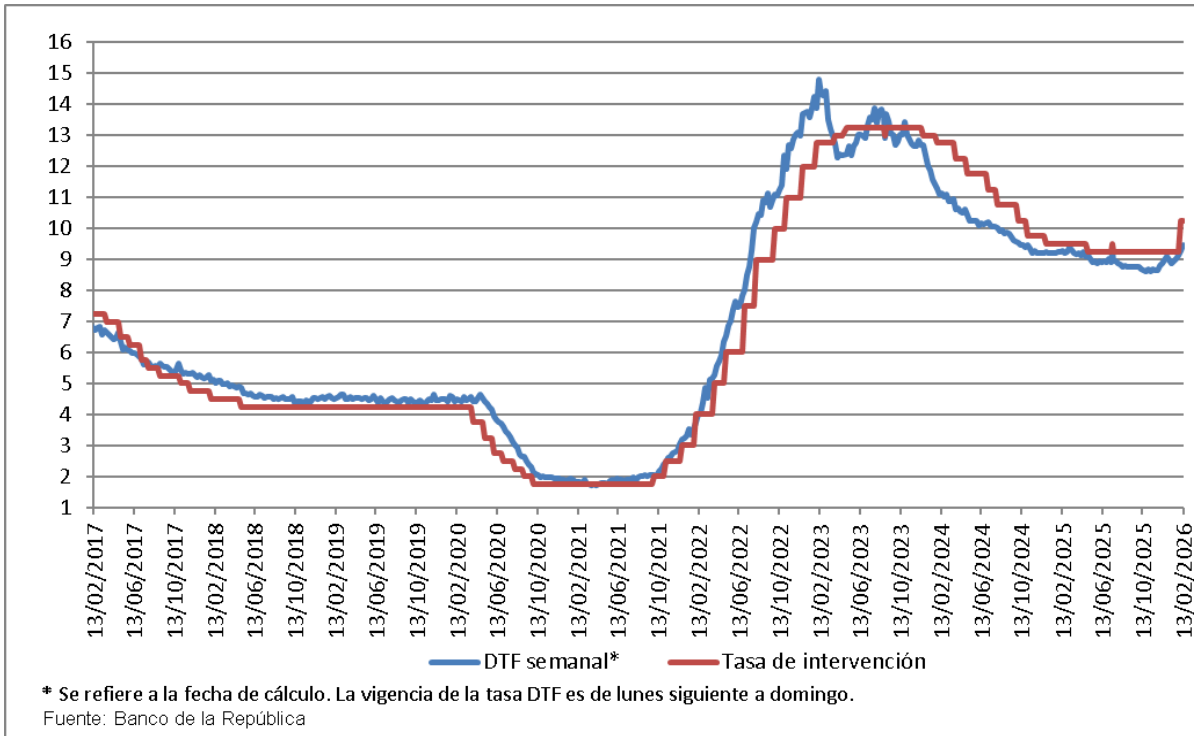
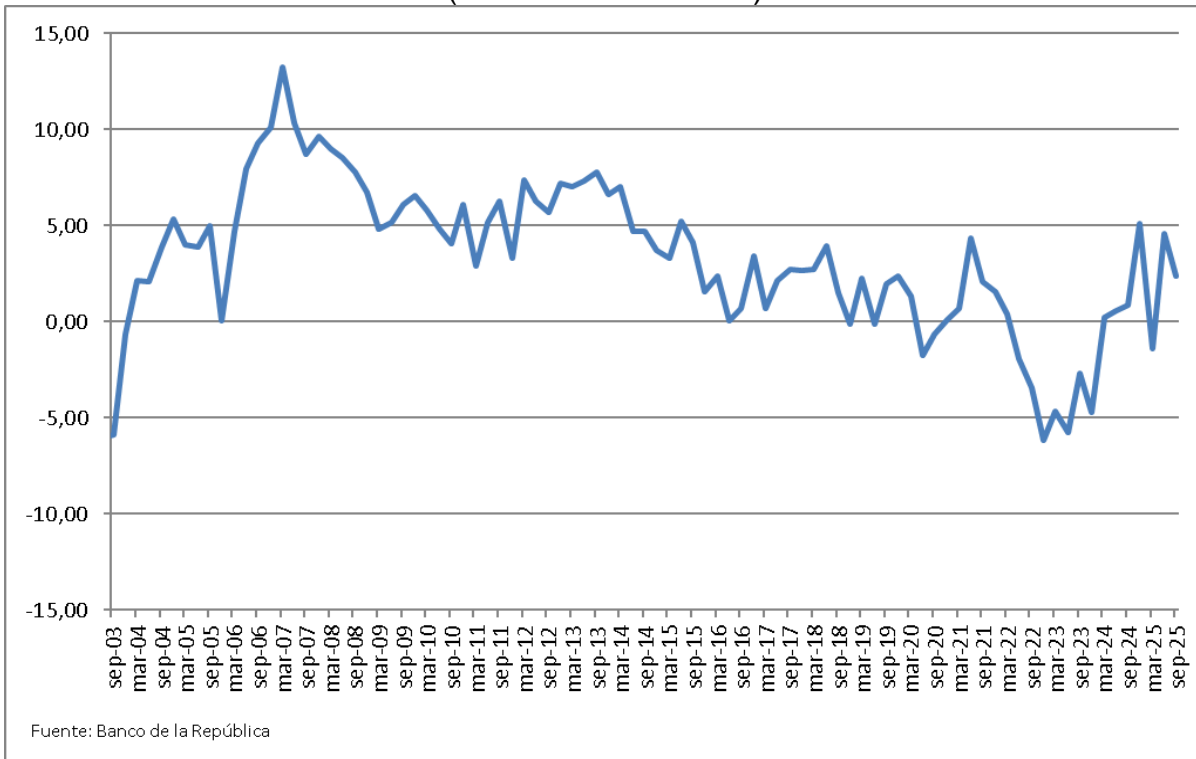


Gráfico 9. Índice de precios de vivienda usada (IPVU) (variaciones anuales)



[Ver boletín en formato Excel](#)

Cuadro 6. Sector fiscal

Variables fiscales
(Billones de pesos y porcentajes del PIB)

Período	Situación fiscal SPC		Situación fiscal GNC ^{*/}		Ingresos y gastos del GNC ^{**/}				Saldo total de la deuda				
	Bill. \$ (+) Superávit o (-) Déficit	% PIB	Bill. \$ (+) Superávit o (-) Déficit	% PIB	Bill. \$ Ingresos	% PIB	Bill. \$ Gastos	% PIB	Bill. \$ SPNF	% PIB	Bill. \$ GNC	% PIB	
Información anual													
2000	-5,8	-2,8	-9,7	-4,6	22,8	10,9	32,5	15,6	88,6	45,1	70,7	36,0	
2001	-6,1	-2,7	-10,9	-4,8	27,6	12,2	38,4	17,0	105,7	49,5	88,7	41,5	
2002	-7,4	-3,0	-12,4	-5,1	30,3	12,4	42,8	17,4	129,8	55,7	110,6	47,5	
2003	-6,2	-2,3	-11,5	-4,2	34,4	12,6	46,0	16,9	141,0	53,4	123,6	46,9	
2004	-3,4	-1,1	-13,7	-4,5	40,0	13,0	53,7	17,4	144,1	48,2	128,4	42,9	
2005	0,0	0,0	-13,5	-4,0	45,9	13,5	59,4	17,5	155,7	46,4	141,4	42,2	
2006	-2,7	-0,7	-13,1	-3,4	56,4	14,7	69,4	18,1	164,9	43,0	150,5	39,3	
2007	-2,7	-0,6	-11,6	-2,7	64,7	15,0	76,3	17,7	172,8	40,0	154,9	35,9	
2008	-0,7	-0,1	-11,1	-2,3	75,1	15,6	86,1	17,9	188,9	39,3	170,5	35,6	
2009	-13,7	-2,7	-20,7	-4,1	77,1	15,5	97,9	19,2	212,8	42,2	186,7	36,7	
2010	-17,7	-3,2	-21,0	-3,9	74,9	14,1	93,9	17,7	234,8	43,2	204,1	37,3	
2011	-12,6	-2,0	-17,5	-2,8	94,2	16,2	106,6	17,3	249,2	40,1	215,8	34,7	
2012	1,6	0,3	-15,5	-2,3	107,0	16,5	119,4	18,3	253,5	38,1	217,3	32,7	
2013	-6,4	-0,9	-16,6	-2,3	119,8	16,9	136,4	19,2	297,7	42,3	250,4	35,8	
2014	-13,7	-1,8	-18,3	-2,4	125,9	16,7	144,2	19,1	359,6	47,6	291,0	38,5	
2015	-27,0	-3,4	-24,3	-3,0	129,3	16,1	153,6	19,2	438,5	53,4	345,5	42,0	
2016	-19,0	-2,2	-34,9	-4,0	128,4	14,9	163,3	18,9	473,4	54,9	378,7	43,9	
2017	-21,9	-2,4	-33,6	-3,6	144,0	15,6	177,7	19,3	500,9	54,4	413,2	44,9	
2018	-26,0	-2,7	-30,3	-3,1	149,3	15,3	179,6	18,4	562,8	57,5	475,6	48,6	
2019	p	-30,6	-3,0	-26,0	-2,5	171,8	16,2	197,9	18,7	593,9	57,3	501,5	48,4
2020	p	-73,6	-7,3	-77,7	-7,8	152,6	15,2	230,3	23,0	716,4	71,5	606,3	60,5
2021	p	-88,1	-7,6	-83,1	-7,1	192,0	15,0	275,9	23,1	856,9	72,8	717,2	60,9
2022	p	-94,7	-6,5	-77,6	-5,3	238,3	16,3	315,8	21,6	1.016,8	69,5	859,8	58,5
2023	p	-70,0	-4,5	-66,9	-4,3	297,2	18,8	362,7	23,1	1.015,5	64,6	856,0	54,4
2024	p	-99,2	-5,8	-114,5	-6,7	281,5	16,5	396,1	23,2	1.157,4	66,5	972,6	56,4
Información trimestral***/													
** 2024-III	p	-8,8	-0,5	-15,7	-0,9	71,6	4,2	87,4	5,1	1.153,4	69,6	978,7	59,1
** 2024-IV	p	-5,4	-0,3	-43,8	-2,6	58,3	3,4	102,1	6,0	1.157,4	66,5	972,6	56,4
** 2025-I	p	-23,1	-1,3	-37,3	-2,1	78,0	4,3	115,3	6,4	1.186,9	67,9	1.007,3	57,6
** 2025-II	p	-23,3	-1,3	-30,5	-1,7	81,5	4,5	112,1	6,2	1.201,8	67,5	1.020,1	57,3
** 2025-III	p	-27,4	-1,5	-5,7	-0,3	79,3	4,4	85,0	4,7	1.198,6	65,8	1.020,5	56,0

SPC: sector público consolidado; comprende SPNF, balance cuasifiscal del Banco de la República, balance de Fogafin y costos de reestructuración del sistema financiero.

GNC: Gobierno Nacional Central.

n.d.: no disponible.

p: preliminar

*/ Incluye costos de reestructuración, deuda flotante y otras causaciones.

** / Corresponde al Sector Público Consolidado ajustado por transferencia al GNC del Banco de la República. Lo anterior significa que descuenta \$ 556 mm en 2022, \$ 1,609 en 2023, \$ 9,217 en 2024 y \$10,031 en 2025 del balance del SPC por transferencia de utilidades del Banco de la República giradas al GNC y registradas como ingreso fiscal.

<https://suameca.banrep.gov.co/estadisticas-economicas/dashboard>

***/ Para los flujos no acumulado

Para el Balance del GNC ver cierres de cada periodo (incluye deuda flotante y CRSF)

Ingresos y pagos de: Opef_confis

Fuente: Ministerio de Hacienda y Crédito Público y Banco de la República (Cierres Fiscales)

<https://suameca.banrep.gov.co/estadisticas-economicas/dashboard>

Ver boletín en formato Excel

Gráfico 10. Situación fiscal.
SPC y GNC como porcentaje del PIB

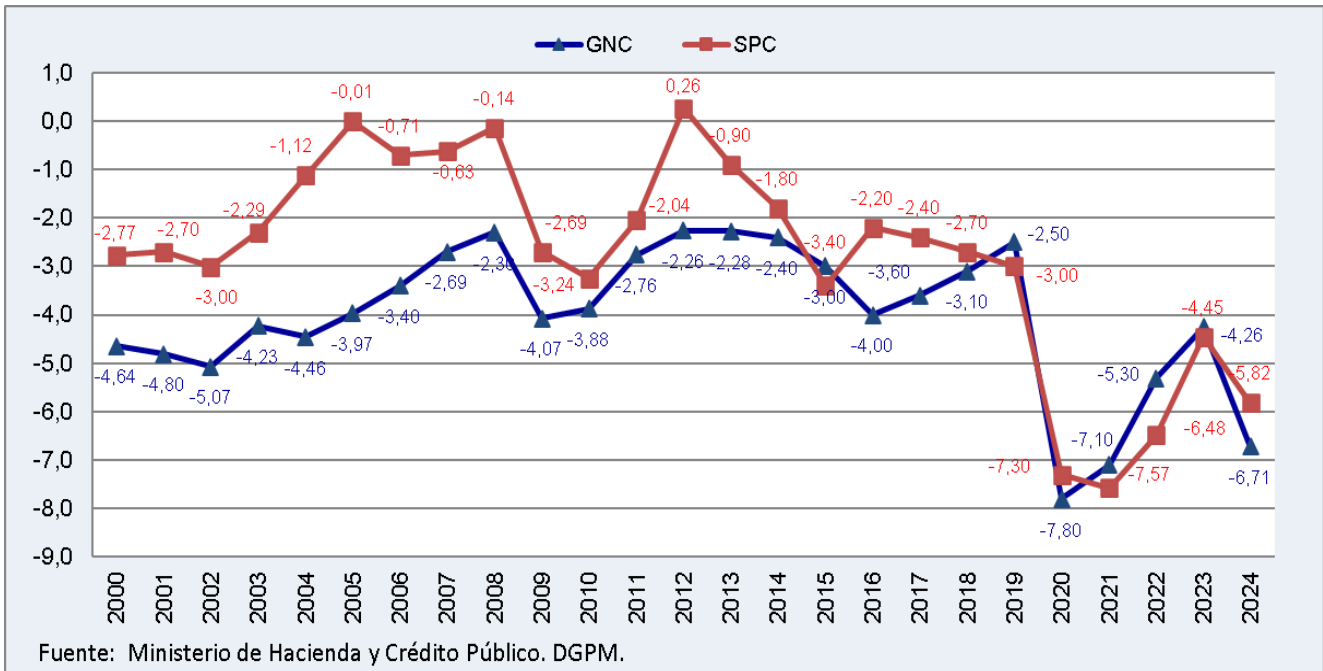
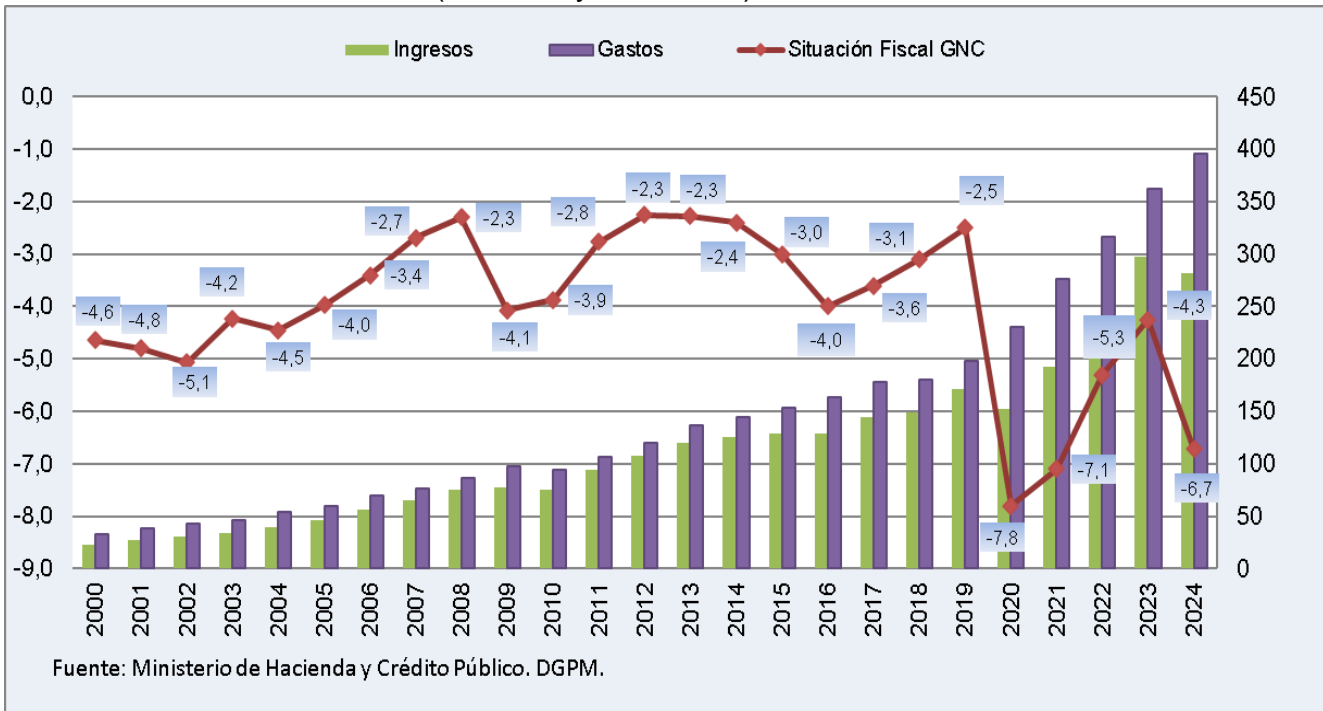
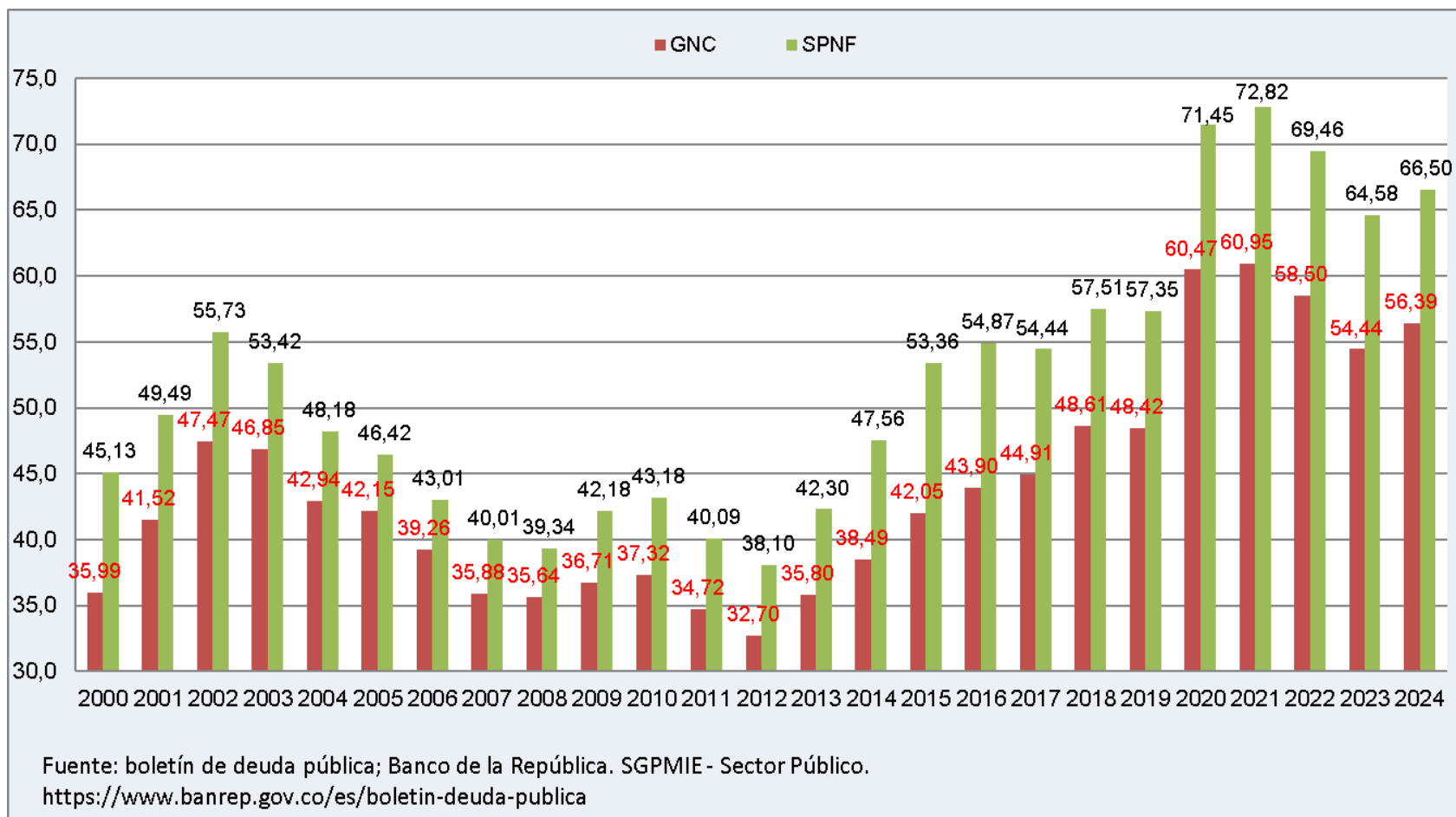


Gráfico 11. Gobierno nacional central: ingresos, gastos y balance
(bill. de \$ y % del PIB)



[Ver boletín en formato Excel](#)

Gráfico 12. Deuda bruta del SPNF y GNC (% del PIB)



[Ver boletín en formato Excel](#)

Cuadro 7. Sector externo

BALANZA DE PAGOS DE COLOMBIA: RESUMEN
(US\$ millones)

	2015	2016(p)	2017(p)	2018(p)	2019(p)	2020(p)	2021(p)	2022(p)	2023(p)	2024(p)	2025(p)	2025(p)	2025(p)
											TRIM I	TRIM II	TRIM III
I. CUENTA CORRIENTE (A+B+C+D)	(18.702)	(12.587)	(9.924)	(14.041)	(14.809)	(9.267)	(17.949)	(20.853)	(8.283)	(6.880)	(1.873)	(2.426)	(2.853)
% del PIB	(6,3)	(4,4)	(3,2)	(4,2)	(4,6)	(3,4)	(5,6)	(6,0)	(2,2)	(1,6)	(1,8)	(2,3)	(2,4)
A. Bienes	(13.479)	(9.176)	(4.285)	(6.394)	(9.863)	(8.870)	(13.984)	(12.178)	(6.808)	(9.156)	(3.065)	(3.632)	(4.037)
Ingresos	38.572	34.063	39.786	42.993	40.656	32.309	42.736	59.473	52.642	51.091	12.236	12.730	13.314
Egresos	52.051	43.239	44.070	49.387	50.518	41.179	56.719	71.652	59.449	60.246	15.301	16.362	17.352
B. Servicios	(5.526)	(4.275)	(4.477)	(4.162)	(4.285)	(4.235)	(6.017)	(3.890)	(959)	(396)	383	(139)	141
Ingresos	8.434	8.706	9.536	10.731	10.668	5.915	8.178	14.028	16.014	18.102	4.825	4.633	5.367
Egresos	13.960	12.981	14.013	14.893	14.954	10.150	14.195	17.917	16.972	18.498	4.442	4.772	5.225
C. Ingreso primario (Renta de los Factores)	(5.450)	(5.312)	(8.046)	(11.442)	(9.716)	(4.950)	(8.723)	(17.086)	(13.439)	(12.836)	(3.038)	(2.806)	(3.170)
Ingresos	4.595	4.994	5.577	6.177	6.977	4.543	5.932	6.975	8.963	9.484	2.401	2.461	2.505
Egresos	10.044	10.306	13.623	17.619	16.693	9.492	14.656	24.061	22.402	22.320	5.439	5.267	5.675
D. Ingreso secundario (Transferencias corrientes)	5.752	6.177	6.883	7.957	9.055	8.788	10.775	12.301	12.922	15.507	3.846	4.151	4.213
Ingresos	6.565	6.985	7.757	8.899	10.017	9.654	11.937	13.681	14.413	17.126	4.202	4.530	4.593
Egresos	813	808	873	941	962	866	1.162	1.380	1.490	1.619	355	379	380
CUENTA FINANCIERA (II+IV)	(18.060)	(12.339)	(9.625)	(12.954)	(13.298)	(8.113)	(16.693)	(20.466)	(7.849)	(5.577)	(1.591)	(1.970)	(2.232)
% del PIB	(6,1)	(4,4)	(3,1)	(3,9)	(4,1)	(3,0)	(5,3)	(5,9)	(2,1)	(1,3)	(1,5)	(1,9)	(1,9)
I. Ingresos de capital extranjero (Pasivos) (A+B+C+D)	22.616	24.241	19.439	20.216	16.219	22.327	26.631	31.330	22.107	18.593	4.600	6.722	10.377
A. Inversión extranjera directa	11.621	13.858	13.701	11.299	13.989	7.459	9.561	17.182	16.794	13.684	3.011	3.246	2.903
B. Inversión de cartera	8.691	10.029	7.812	349	291	7.515	8.347	2.880	1.117	3.113	1.207	6.291	6.357
C. Instrumentos financieros derivados	-2.179	-173	-534	-494	-489	-568	-784	(1.305)	-	(519)	-	-	-
D. Préstamos y otros créditos externos	4.483	526	-1.540	9.062	2.428	7.921	9.507	12.573	4.197	2.315	382	(2.815)	1.117
II. Salidas de capital colombiano (Activos) (A+B+C)	4.141	11.736	9.269	6.075	-412	9.885	9.284	10.294	12.540	9.423	2.446	4.228	7.611
A. Inversión directa en el exterior	4.218	4.517	3.690	5.126	3.153	1.733	3.181	3.384	1.269	4.512	676	1.549	1.016
B. Otras inversiones en el exterior	146	8.013	5.748	1.422	-3.161	9.232	6.522	7.391	13.846	5.486	2.192	3.127	6.993
C. Instrumentos financieros derivados	-223	-794	-169	-473	-405	-1.081	-419	(481)	(2.575)	(575)	(422)	(448)	(398)
III. Errores y omisiones netos	643	247	299	1.087	1.510	1.153	1.256	387	435	1.303	282	456	621
IV. Variación reservas internacionales brutas	415	165	545	1.187	3.333	4.328	654	571	1.718	3.593	564	525	534
(Según metodología de la Balanza de pagos)													

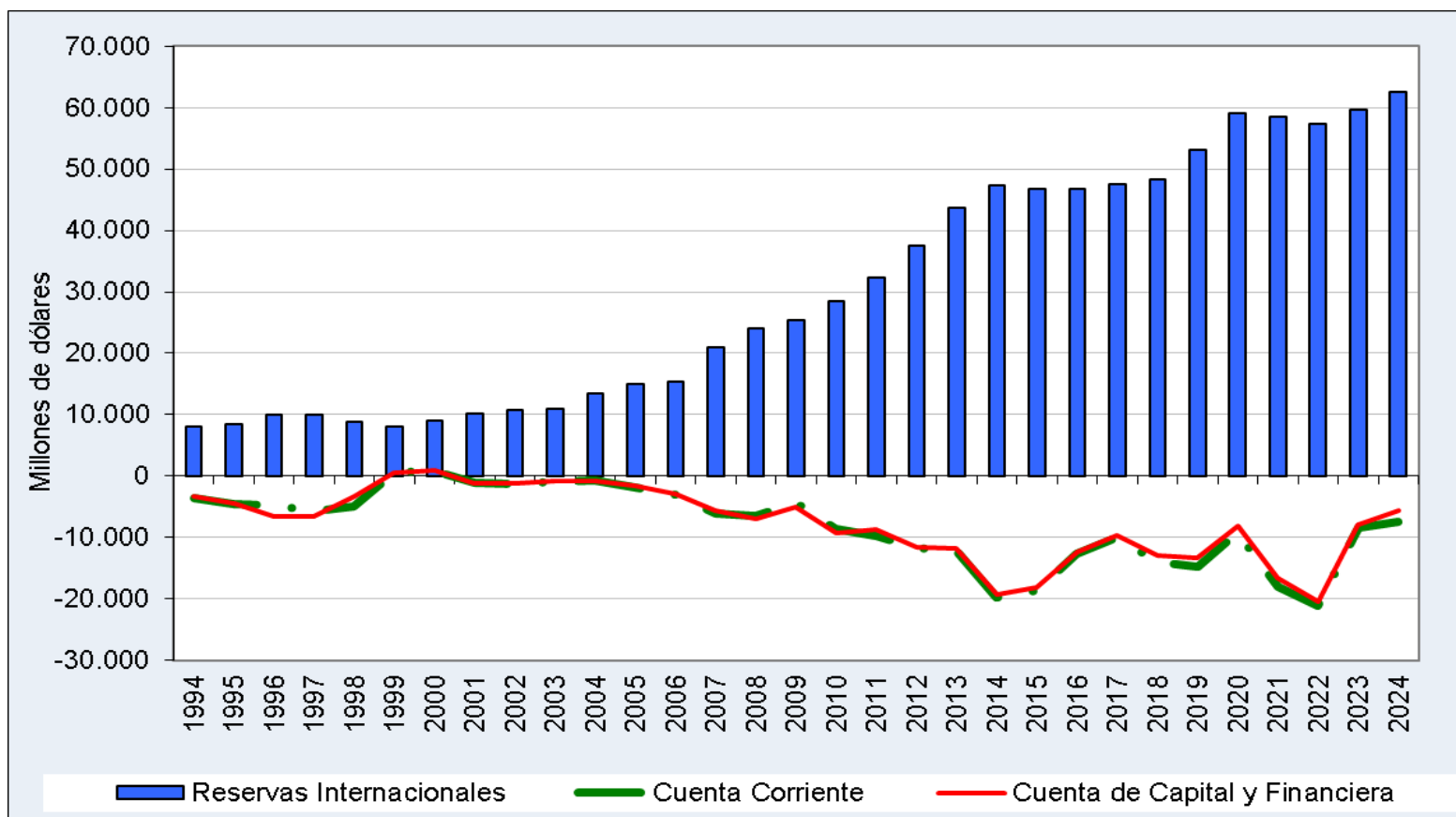
Fuente: Banco de la República, Subgerencia de Política Monetaria e Información Económica.

(p): preliminar

Para mayor detalle de esta información: <https://suameca.banrep.gov.co/estadisticas-economicas/dashboard>

[Ver boletín en formato Excel](#)

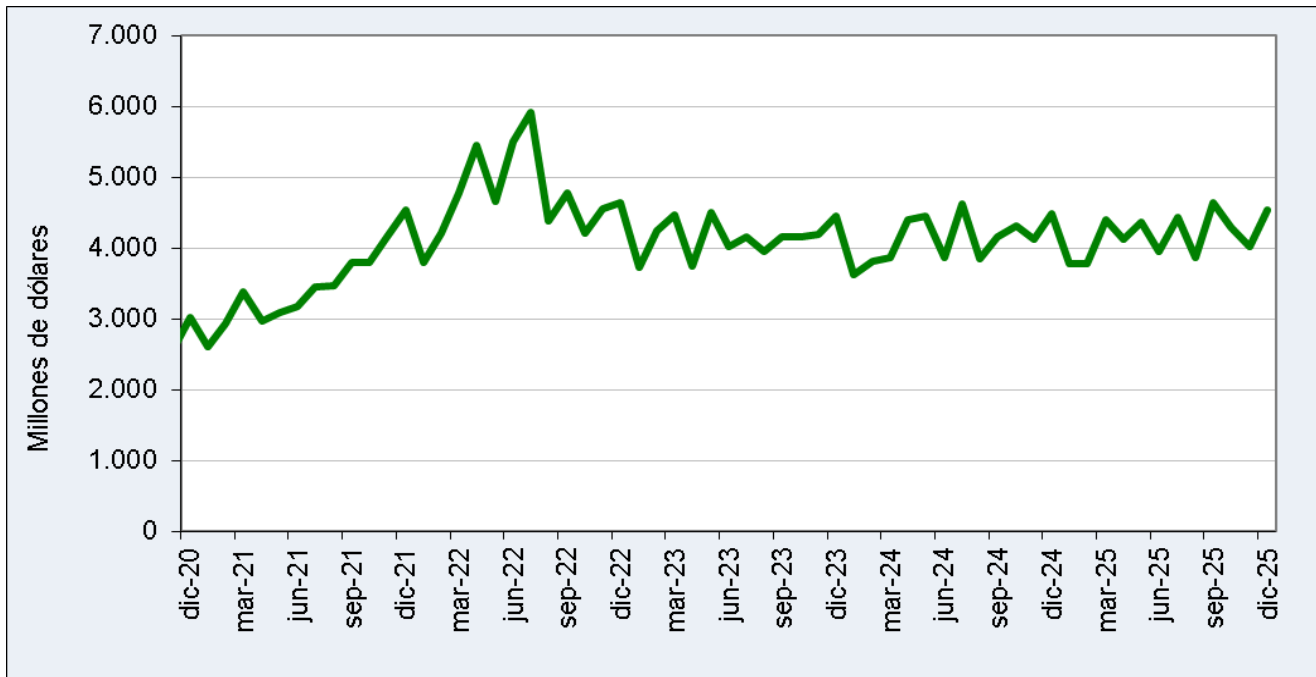
Gráfico 13. Evolución anual de la balanza de pagos



Fuente: Banco de la República, Subgerencia de Política Monetaria e Información Económica.

[Ver boletín en formato Excel](#)

Gráfico 14. Exportaciones mensuales

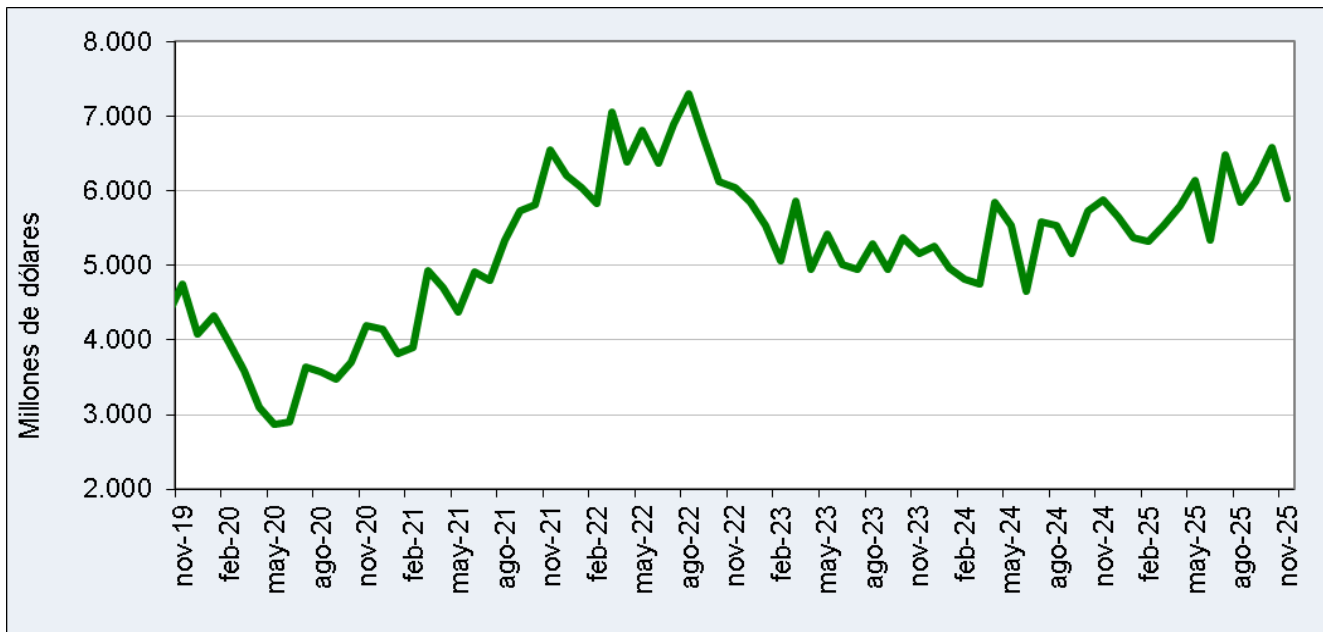


Fuente: DANE-DIAN.

Para mayor detalle de esta información:

<https://www.dane.gov.co/index.php/estadisticas-por-tema/comercio-internacional/exportaciones>

Gráfico 15. Importaciones mensuales



Fuente: Departamento Administrativo Nacional de Estadística (DANE).

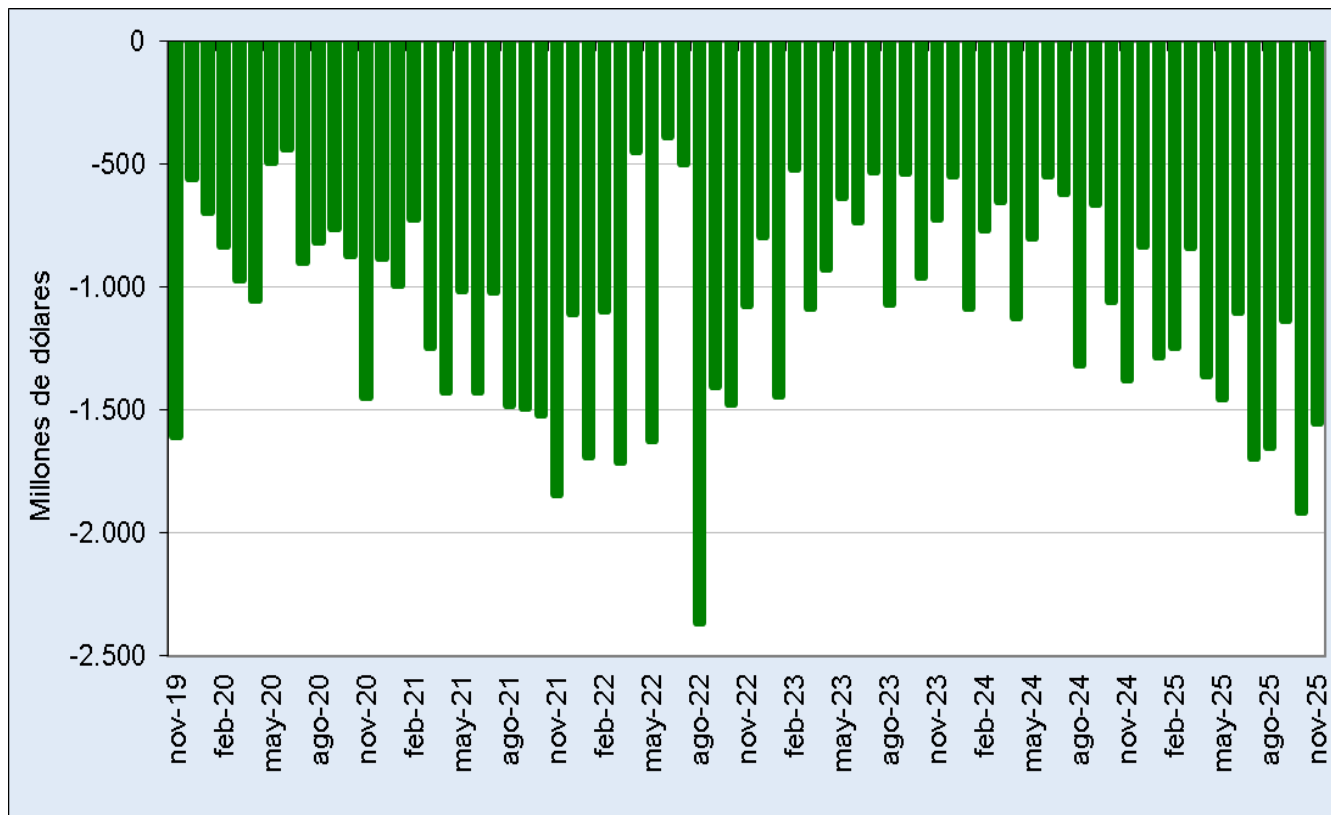
Para mayor detalle de esta información:

<https://www.dane.gov.co/index.php/estadisticas-por-tema/comercio-internacional/importaciones>

<https://suameca.banrep.gov.co/estadisticas-economicas/dashboard>

[Ver boletín en formato Excel](#)

Gráfico 16. Balanza comercial mensual



Fuente: DANE-DIAN.

Para mayor detalle de esta información:

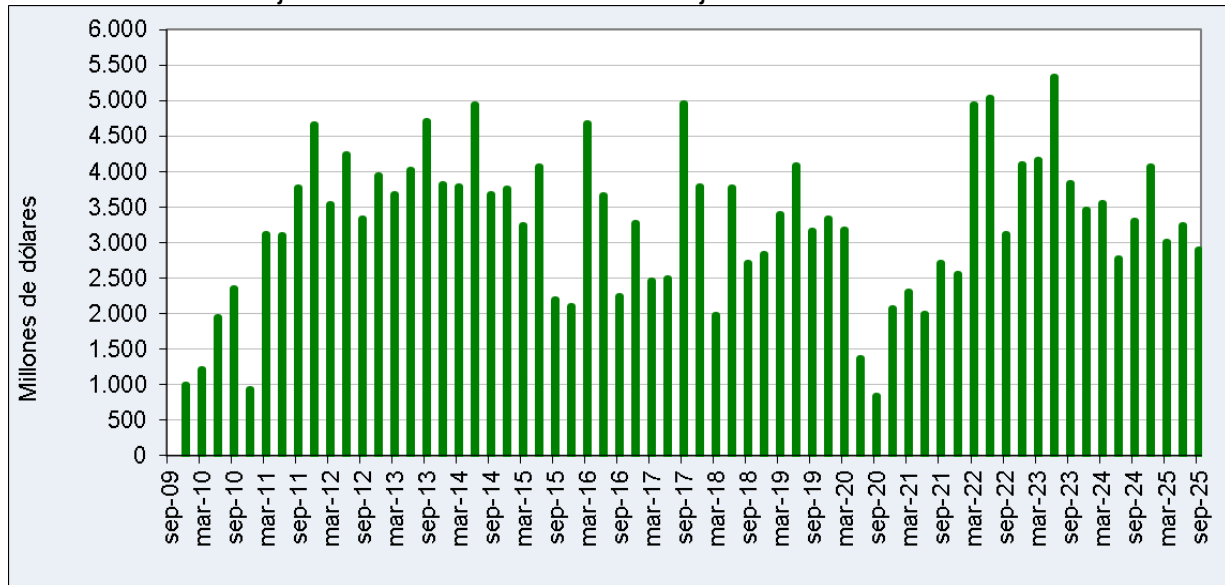
<https://suameca.banrep.gov.co/estadisticas-economicas/dashboard>

<https://www.dane.gov.co/index.php/estadisticas-por-tema/comercio-internacional/balanza-comercial>

[Ver boletín en formato Excel](#)

INVERSIÓN EXTRANJERA DIRECTA EN COLOMBIA

Gráfico 17. Flujo trimestral de inversión extranjera directa en Colombia

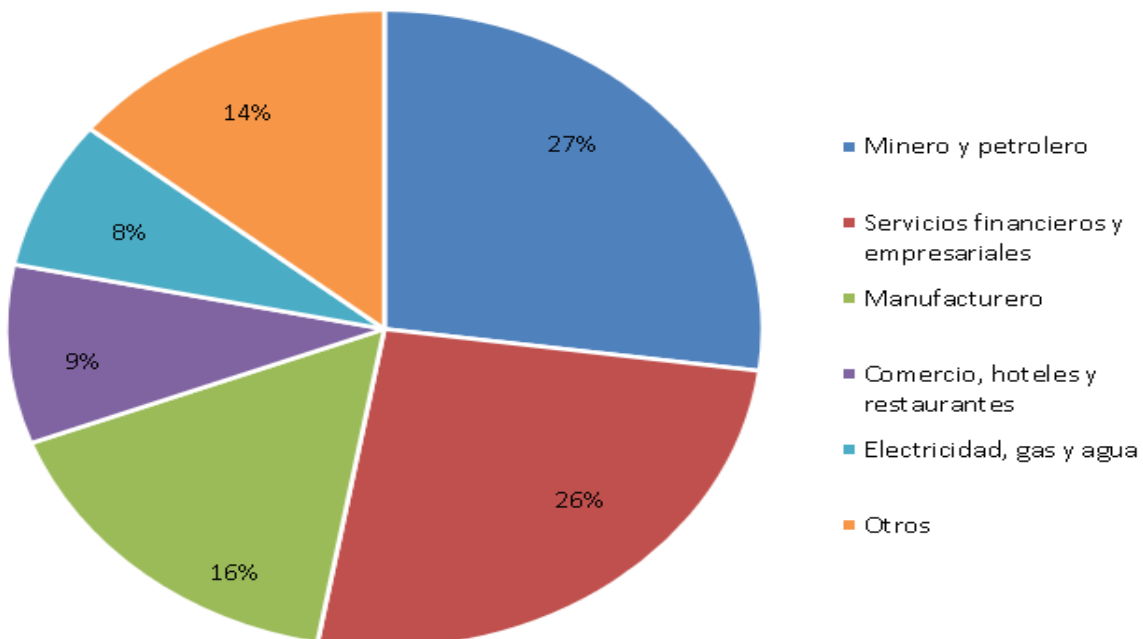


Fuente: Banco de la República, Subgerencia de Política Monetaria e Información Económica.

Para mayor detalle de esta información:

<https://suameca.banrep.gov.co/estadisticas-economicas/dashboard>

Gráfico 18. Distribución % de la IED en Colombia por sectores enero-septiembre 2025



Fuente: Banco de la República, Subgerencia de Política Monetaria e Información Económica.

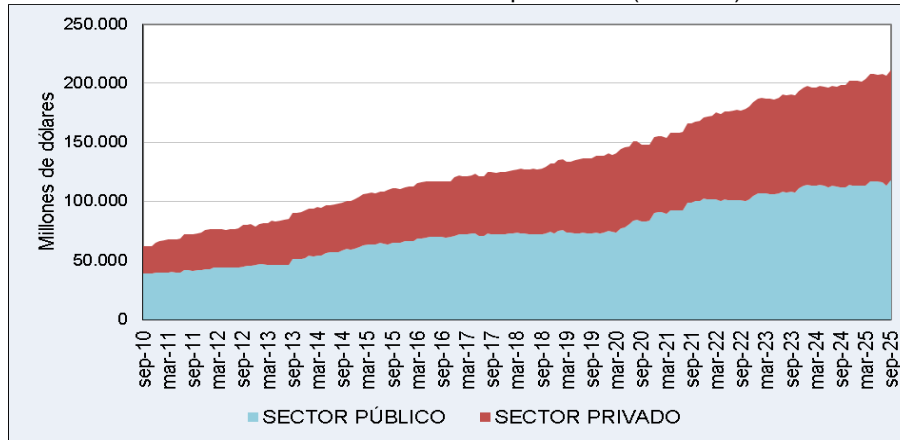
Para mayor detalle de esta información:

<https://suameca.banrep.gov.co/estadisticas-economicas/dashboard>

[Ver boletín en formato Excel](#)

DEUDA EXTERNA DE COLOMBIA

Gráfico 19. Deuda externa por sector (US\$ mill)

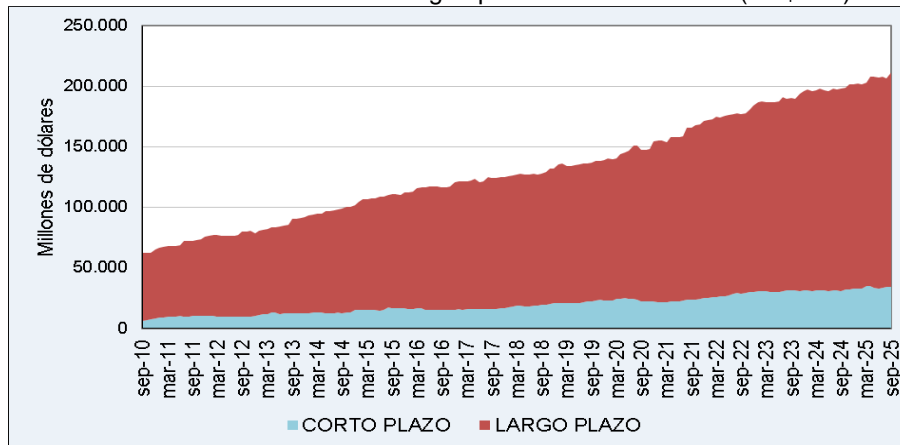


Fuente: Banco de la República, Subgerencia de Política Monetaria e Información Económica.

Para mayor detalle de esta información:

<https://suameca.banrep.gov.co/estadisticas-economicas/dashboard>

Gráfico 20. Deuda externa según plazos de contratación (US\$ mill)

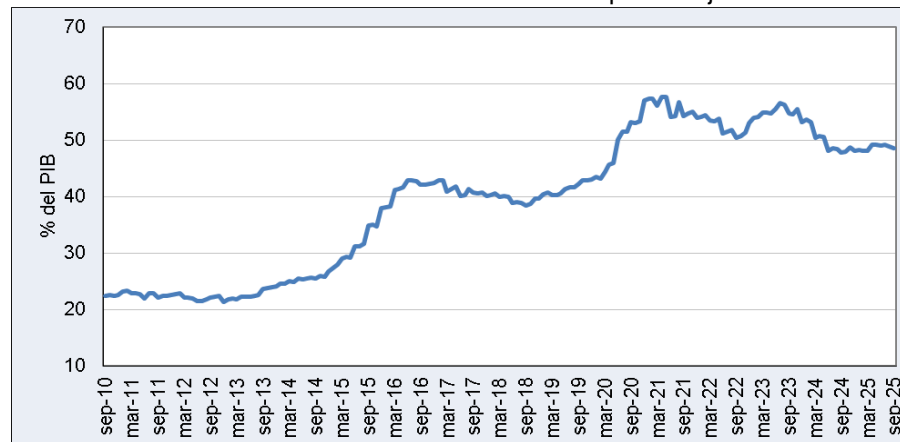


Fuente: Banco de la República, Subgerencia de Política Monetaria e Información Económica.

Para mayor detalle de esta información:

<https://suameca.banrep.gov.co/estadisticas-economicas/dashboard>

Gráfico 21. Saldo de deuda externa como porcentaje del PIB



Fuente: Banco de la República, Subgerencia de Política Monetaria e Información Económica.

Para mayor detalle de esta información:

<https://suameca.banrep.gov.co/estadisticas-economicas/dashboard>

[Ver boletín en formato Excel](#)