

Nátaga, Huila

Código Municipal: 41483	Región: Centro Sur
Subregión (SGR): Occidente	Entorno de Desarrollo (DNP): Temprano
Categoría Ley 617 de 2000: 6	Superficie: 156 Km2 (15.600 Ha)
Población: 6.443 Habitantes	Densidad Poblacional: 40,63 Hab / Km2

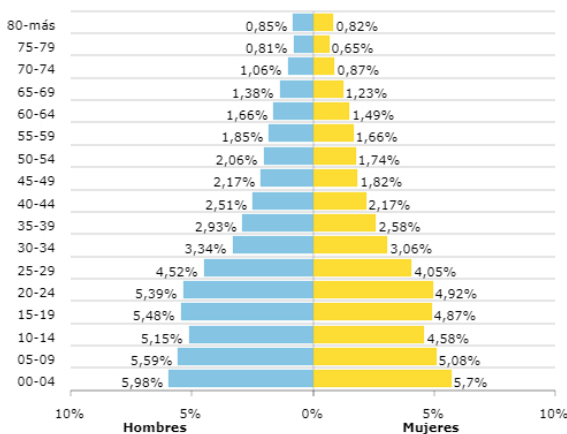
NOTA: Estos datos fueron calculados por el Departamento Nacional de Planeación utilizando fuentes oficiales que, en su mayoría, se recogen a partir de registros administrativos. Para citar esta información utilice Terridata como fuente. Para consultar más información sobre los indicadores haga click en <https://terridata.dnp.gov.co/#/diccionario>

Demografía y población

Información general

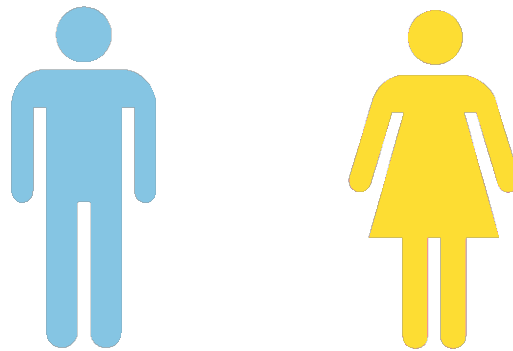
Pirámide poblacional

Fuente: DANE - Proyecciones de población - 2017



Población desagregada por sexo

Fuente: DANE - Proyecciones de población - 2017



Nátaga

3.397
(52,7%)

Nátaga

3.046
(47,3%)

Colombia

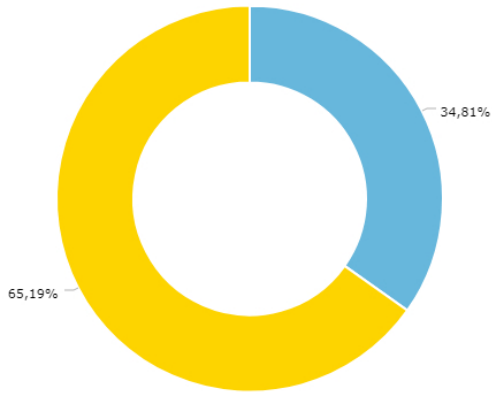
24.337.747
(49,4%)

Colombia

24.953.862
(50,6%)

Población desagregada por área

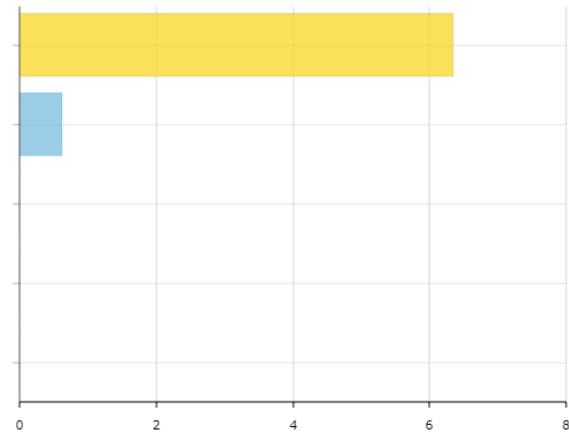
Fuente: DANE - Proyecciones de población - 2017



■ Población urbana	2.243 (34,81%)
■ Población rural	4.200 (65,19%)

Población étnica

Fuente: DANE - Censo - 2005



■ Población indígena	369 (6,35%)
■ Población negra, mulata o afrocolombiana	36 (0,62%)
■ Población raizal	0 (0,00%)
■ Población rom	0 (0,00%)
■ Población palenquero	0 (0,00%)
Población étnica total	405 (6,97%)

Población de origen étnico en resguardos indígenas

Fuente: DNP a partir de información del DANE y del Ministerio del Interior - 2017

Nátaga	393 (6,1%)
--------	------------

Número de resguardos indígenas en el territorio

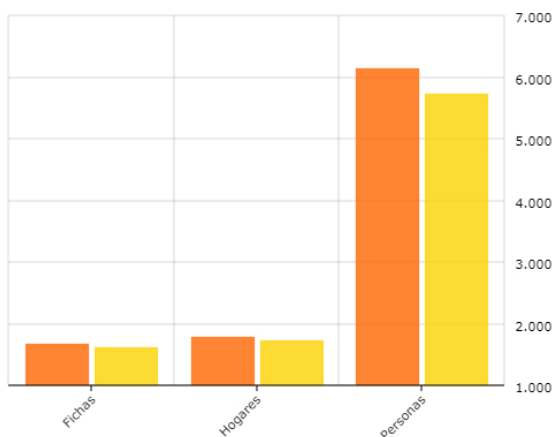
Fuente: DNP a partir de información del DANE y del Ministerio del Interior - 2017

Nátaga	1
--------	---

Información SISBEN

Información SISBEN

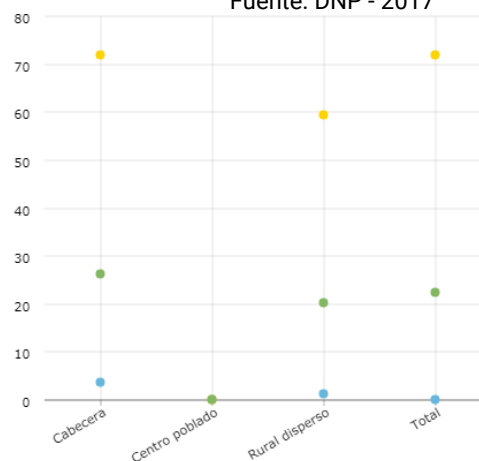
Fuente: DNP - 2017



	Total registros	Total registros validados
Fichas	1.674	1.614
Hogares	1.794	1.726
Personas	6.145	5.734

Comportamiento puntaje SISBEN

Fuente: DNP - 2017

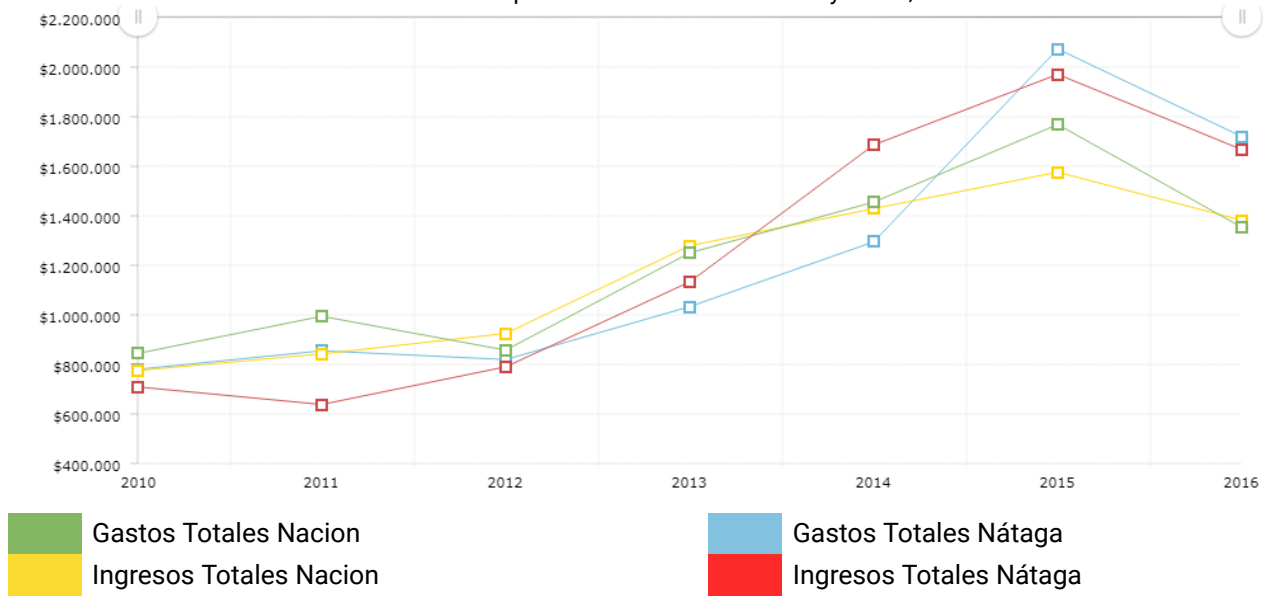


	Min	Prom	Max
Cabecera	3,57	26,14	71,78
Centro poblado	0,00	0,00	0,00
Rural disperso	1,28	20,18	59,25
Total	0,00	22,28	71,78

Información general

Ingresos y gastos totales per cápita (Pesos corrientes)

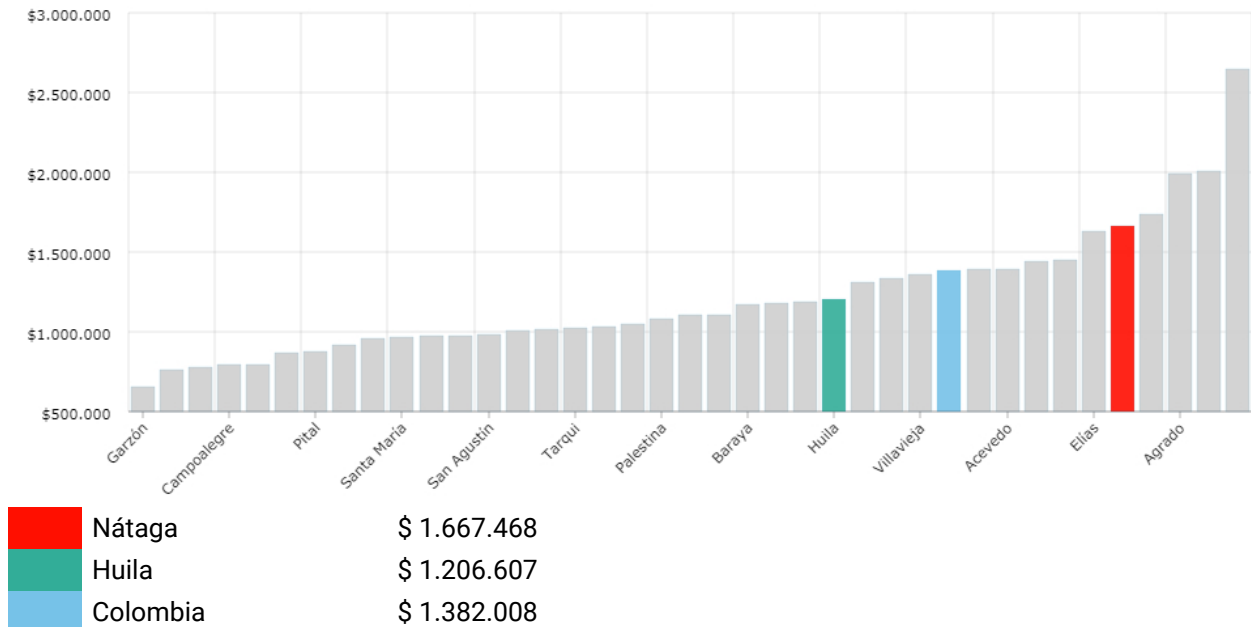
Fuente: DNP a partir de información del FUT y DANE, 2010-2016



Rubros de operaciones efectivas de caja a nivel per cápita (Pesos corrientes)

Ingresos totales per cápita

Fuente: DNP a partir de información del FUT y DANE - 2016



Operaciones efectivas de caja (Millones de pesos corrientes)

Fuente: DNP a partir de información del FUT - 2016

A Ingresos: \$ 10.653	B Gastos: \$ 10.989	C.3. Déficit/Ahorro (corriente): \$ 932	D.4. Ingresos de Capital: \$ 8.642	F.5. Gastos de Capital: \$ 9.910	G.6. Déficit/Superávit (total): \$- 336
A.1. Corrientes: \$ 2.012	B.2. Corrientes: \$ 1.080		H.7. Financiamiento (total): \$ 336		
A.1.1. Tributarios: \$ 716	B.2.1. Funcionamiento: \$ 1.039		H.7.1. Crédito interno y externo: \$- 106		
A.1.2. No Tributarios: \$ 179	B.2.2. Deuda Pública: \$ 41				
A.1.3. Transferencias: \$ 1.116					

Resumen SGR

(Total de recursos asignados per cápita - SGR (Bienio) - Pesos corrientes)

\$ 124.263

Fuente: DNP a partir de información en SICODIS SGP y DANE - 2017-2018

Resumen SGP

(Total de recursos asignados per cápita - SGP - Pesos corrientes)

\$ 759.596

Fuente: DNP a partir de información en SICODIS SGP y DANE - 2017

Resumen ingresos corrientes

(Total de recaudo de ingresos corrientes per cápita - Pesos corrientes)

\$ 314.879

Fuente: DNP a partir de información del FUT y DANE - 2016

Sistema General de Regalías (SGR)

SGR - Asignación presupuestal

Fuente: DNP - SICODIS SGR, 2012-2018 (Pesos corrientes)

	Pesos corrientes
Total de asignaciones SGR 2017-2018	\$ 800.626.538
Total de asignaciones SGR 2015-2016	\$ 955.332.029
Total de asignaciones SGR 2013-2014	\$ 936.193.333
Total de asignaciones SGR 2012	\$ 692.563.227

Número de proyectos de regalías

Fuente: DNP a partir de información en GESPROY SGR - 2017

Valor de los proyectos de regalías (Pesos corrientes)

Fuente: DNP a partir de información en GESPROY SGR - 2017

Número de proyectos terminados 0

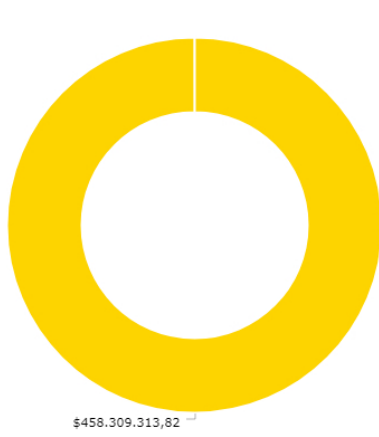
Valor de los proyectos terminados 0

	Número de proyectos contratados	0
	Número de proyectos sin contratar	0

	Valor de los proyectos contratados	0
	Valor de los proyectos sin contratar	0

Saldos SGR (Pesos corrientes)

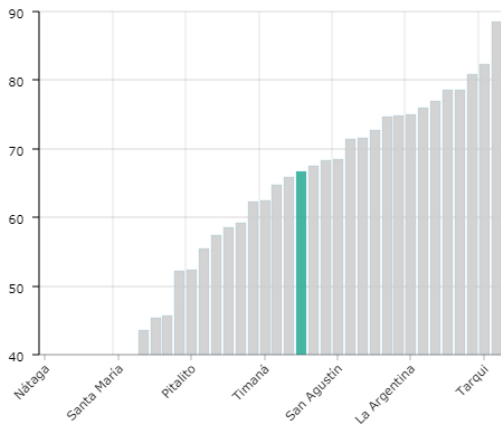
Fuente: DNP - SICODIS SGR - 2017



	Saldo directas	\$ 0
	Saldo específicas	\$ 458.309.314
	Saldo total	\$ 458.309.314

Índice de gestión de proyectos de regalías (IGPR)

Fuente: DNP - SMSCE - Trim III 2017

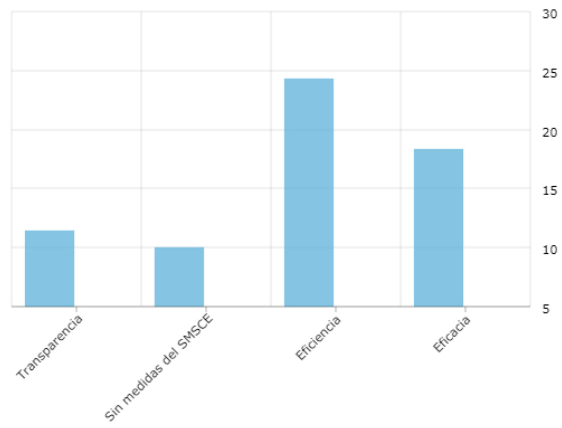


■ Nátaga
■ Huila

67

Componentes IGPR

Fuente: DNP - SMSCE - Trim II 2017 - Trim III 2017



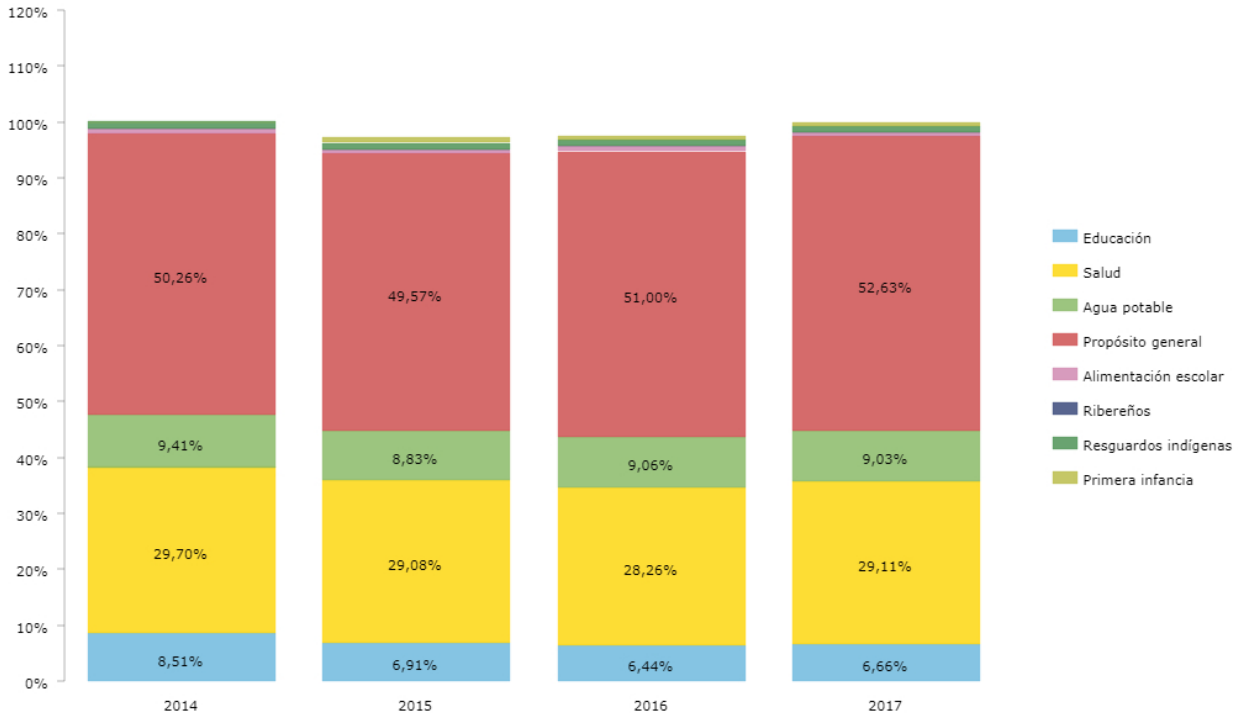
■ Trim IV 2016
■ Trim I 2017

Componente - Transparencia	11,43
Componente - Sin medidas del SMSCE	10,00
Componente - Eficiencia	24,35
Componente - Eficacia	18,33

Sistema General de Participaciones (SGP)



SGP - Distribución porcentual de asignaciones SGP por sectores

Fuente: DNP - SICODIS SGP 2014-2017



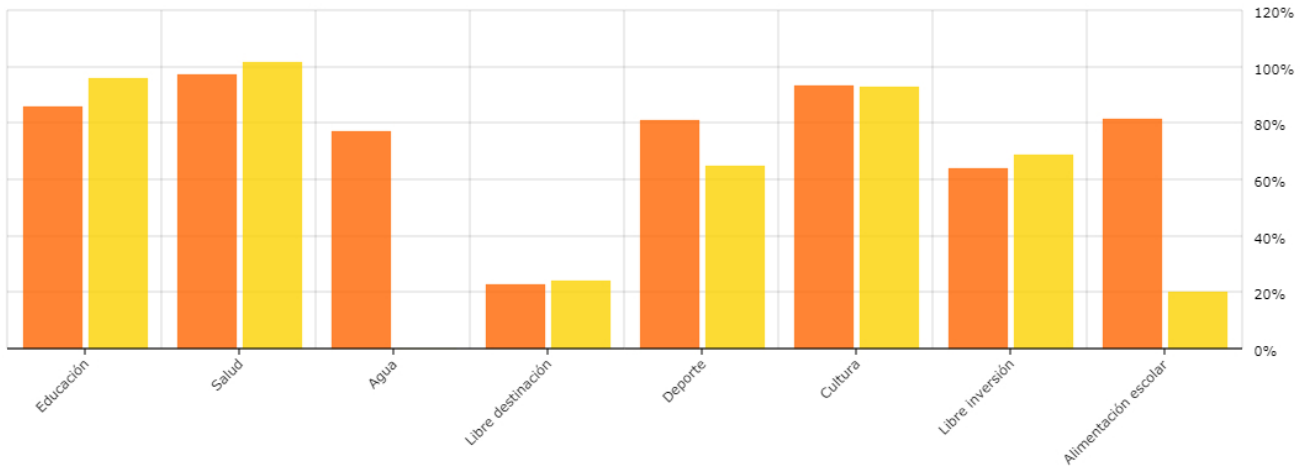
■ Categoría Educación
■ Salud
■ Agua potable

Categoría	Pesos corrientes (2017)	% (2017)
Educación	325.943.432	(6,66%)
Salud	1.424.459.568	(29,11%)
Agua potable	441.723.926	(9,03%)

	Propósito general	2.575.956.080 (52,63%)
	Alimentación escolar	36.995.287 (0,76%)
	Ribereños	0 (0,00%)
	Resguardos indígenas	54.832.918 (1,12%)
	Primera infancia	34.162.804 (0,70%)

SGP - Porcentaje de ejecución presupuestal por sector

Fuente: DNP a partir de información del FUT y SICODIS SGP - 2016

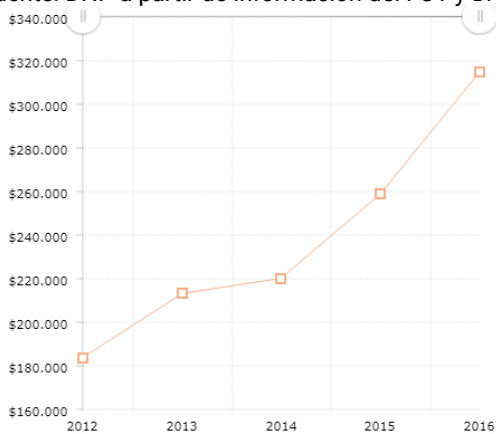


	Huila	Nátaga
Educación	85,72%	96,00%
Salud	97,44%	101,41%
Agua	77,23%	0,00%
Libre destinación	22,62%	24,11%
Deporte	80,83%	64,84%
Cultura	93,21%	92,73%
Libre inversión	64,13%	68,74%
Alimentación escolar	81,67%	20,14%

Recursos Propios

Ingresos corrientes per cápita

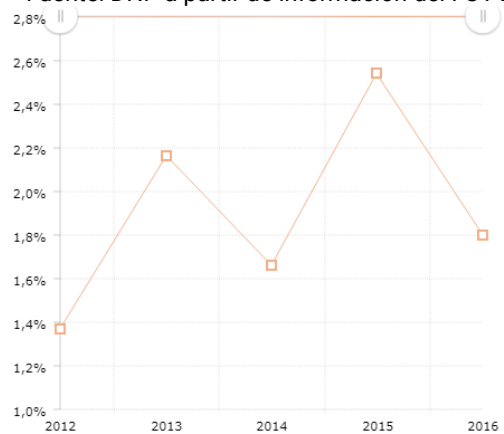
Fuente: DNP a partir de información del FUT y DANE 2012-2016



2012	\$ 183.842
2013	\$ 213.207
2014	\$ 220.157
2015	\$ 258.757
2016	\$ 314.879

Porcentaje de inversión con recursos propios

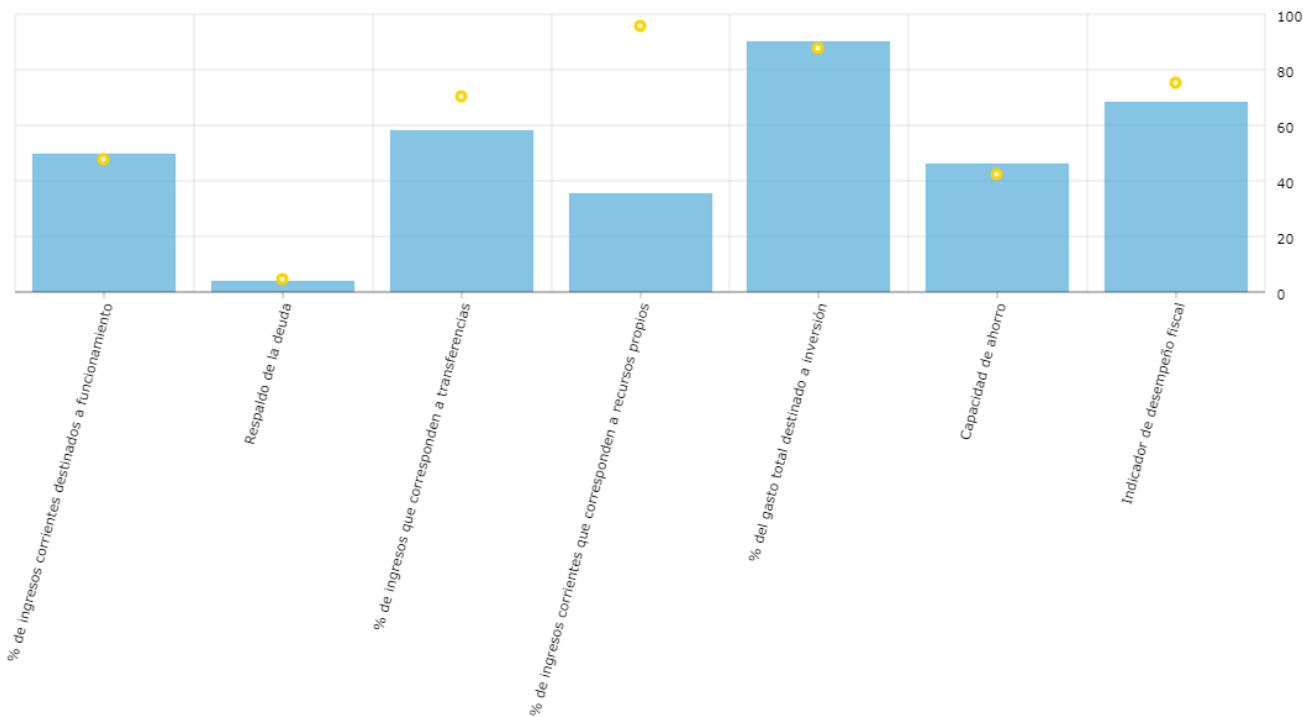
Fuente: DNP a partir de información del FUT 2012-2016



2012	1,37%
2013	2,16%
2014	1,66%
2015	2,54%
2016	1,80%

Indicador de desempeño fiscal

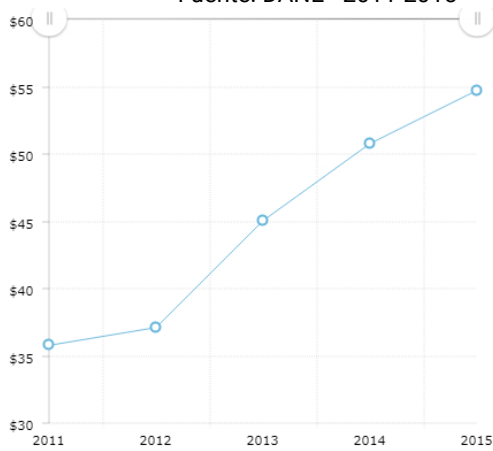
Fuente: DNP - DDDR - 2016



	. 2016 .	. Deptal 2016 .
% de ingresos corrientes destinados a funcionamiento	49,7	47,7
Respaldo de la deuda	4,0	4,5
% de ingresos que corresponden a transferencias	58,1	70,0
% de ingresos corrientes que corresponden a recursos propios	35,6	95,7
% del gasto total destinado a inversión	90,2	87,4
Capacidad de ahorro	46,3	42,0
Indicador de desempeño fiscal	68,4	75,1

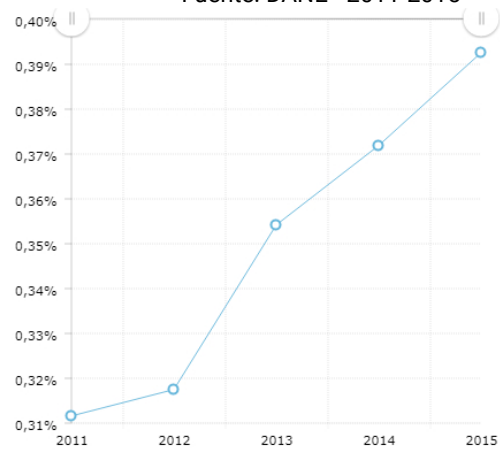
Valor agregado (Miles de millones de pesos corrientes)

Fuente: DANE - 2011-2015



Porcentaje del valor agregado en el departamento (En porcentaje)

Fuente: DANE - 2011-2015



Porcentaje del valor agregado municipal por grandes ramas de actividad económica

Fuente: DNP a partir de información del DANE - 2015

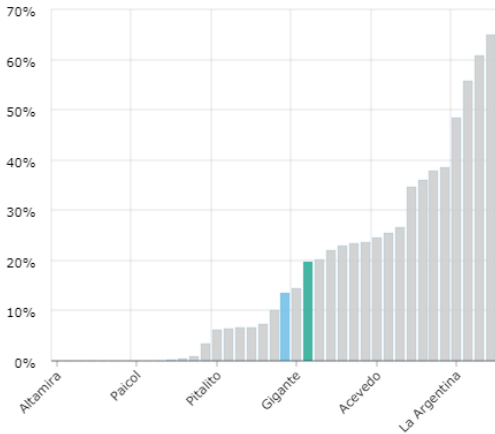


Agricultura, ganadería, caza, silvicultura y pesca	33,06%
Explotación de minas y canteras	0,64%
Industria manufacturera	0,10%
Suministro de electricidad, gas y agua	0,42%
Construcción	19,51%
Comercio, reparación, restaurantes y hoteles	4,77%
Transporte, almacenamiento y comunicaciones	19,96%
Establecimientos financieros, seguros y otros servicios	7,15%
Actividades de servicios sociales y personales	14,39%

Biodiversidad y servicios ecosistémicos

Ecosistemas estratégicos

Porcentaje del Área de la entidad territorial que hace parte del SINAP - Fuente: DNP a partir de información en Parques Nacionales Naturales - 2017

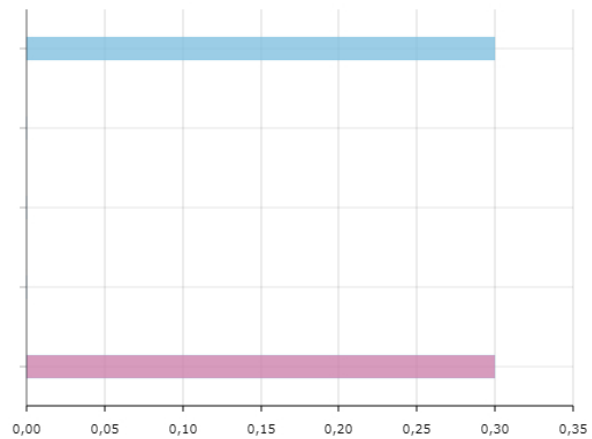


Entidad territorial	Área(Hectáreas) (%)
Nátaga	0,0Ha (0,00%)
Huila	358.505,1Ha (19,63%)
Colombia	16.230.355,7Ha (13,51%)

Nota 1: Los datos están basados en la cartografía IGAC de 2014.

Área de ecosistemas estratégicos

Fuente: Instituto de Investigación de Recursos Biológicos Alexander von Humboldt - 2016

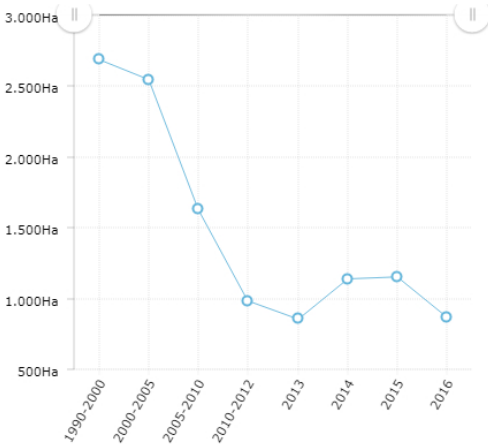


Ecosistemas Estratégicos	Área(Hectáreas) (%)
Área de humedales	38,5Ha (0,30%)
Área de páramos	0,0Ha (0,00%)
Área de bosque seco tropical	0,0Ha (0,00%)
Área de manglares	0,0Ha (0,00%)
Área total de ecosistemas estratégicos	38,5Ha (0,30%)

Nota 1: Los datos están basados en la cartografía IGAC de 2014.

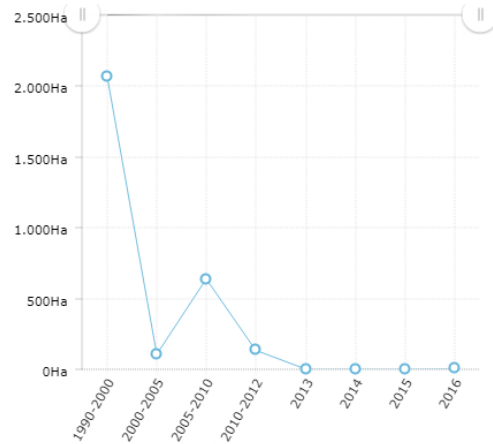
Área de bosque estable de la entidad territorial

Fuente: IDEAM - 1990-2016



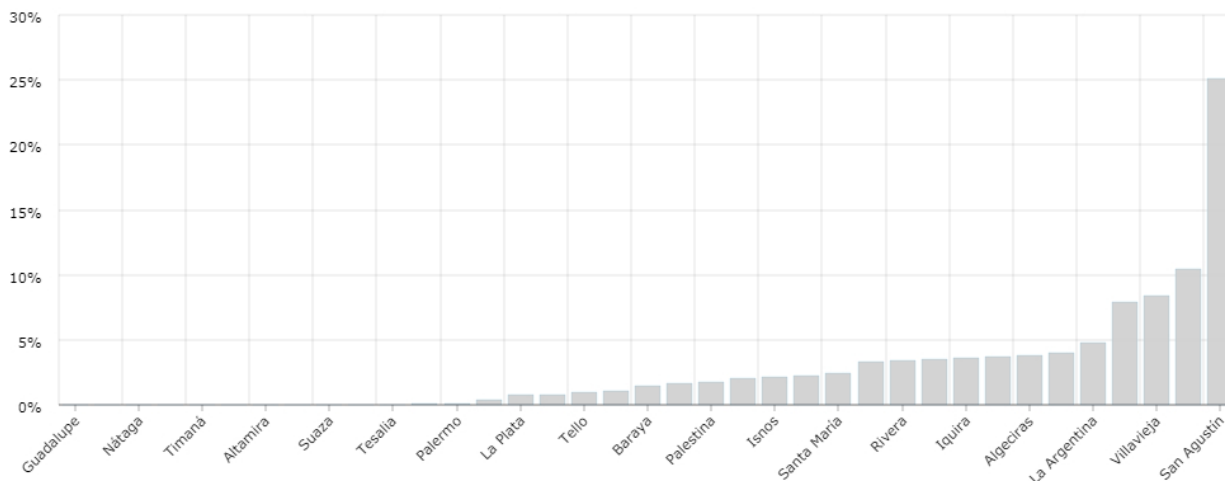
Área deforestada en la entidad territorial

Fuente: IDEAM - 1990-2016



Contribución del municipio a ecosistemas estratégicos de su departamento

Participación del área municipal en el: Área departamental en el SINAP - Fuente: Instituto de Investigación de Recursos Biológicos Alexander von Humboldt
- 2016



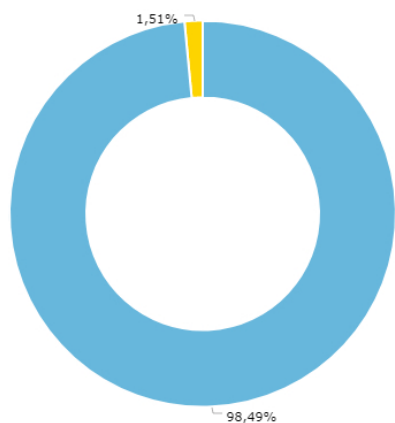
Entidad	Área(Hectáreas) (% respecto al área departamental)
Nátaga	0,0Ha (0,00%)

Nota 1: Los datos están basados en la cartografía IGAC de 2014.

Gestión de riesgo de desastres

Amenaza por fenómenos hidrometeorológicos

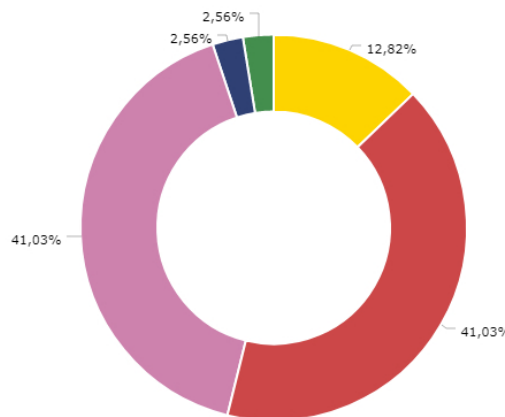
Fuente: DNP a partir de información en el IDEAM y SGC - 2016



Área amenazada	Área(Hectáreas) (%)
Área de la entidad territorial amenazada por fenómenos hidrometeorológicos	12.648,6Ha (98,49%)
Área de la entidad territorial no amenazada por fenómenos hidrometeorológicos	193,4Ha (1,51%)

Eventos de desastres 2010-2017

Fuente: DNP a partir de información en la Unidad Nacional para la Gestión del Riesgo de Desastres - 2017



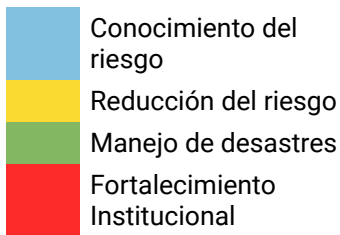
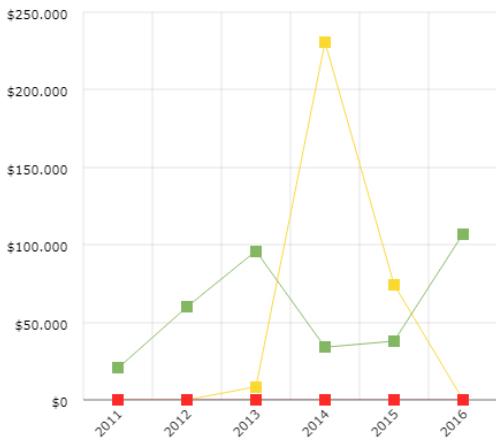
Desastre por tipo de evento	Frecuencia (%)
Avenidas torrenciales	0,0
Movimientos en masa	5,0 (12,82%)
Erupciones volcánicas	0,0
Incendios forestales	16,0 (41,03%)
Inundaciones	16,0 (41,03%)
Sequías	1,0 (2,56%)
Sismos	1,0 (2,56%)
Total acumulado de	39,0

Nota 1: La información corresponde al área amenazada por eventos hidrometeorológicos, es decir, asociada a movimientos en masa, inundaciones lentas y flujos torrenciales.

Nota 2: Los cálculos se realizan mediante cartografía IGAC 1:100.000.

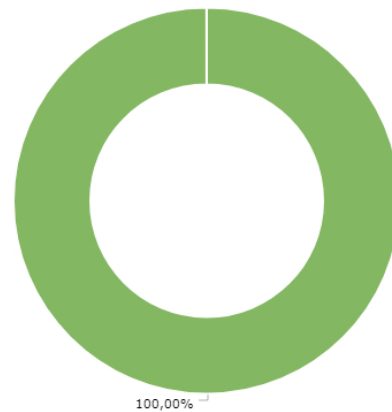
Inversión anual en gestión del riesgo

Fuente: DNP a partir de información del FUT en 2017 - 2016



Porcentaje de inversión en gestión del riesgo por proceso

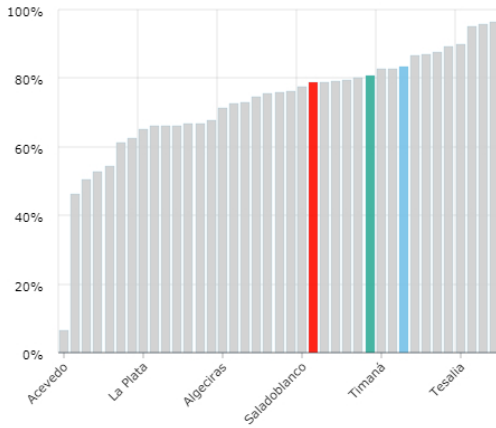
Fuente: DNP a partir de información del FUT en 2017 - 2016



Proceso	Inversión (miles de pesos constantes) (%)
Conocimiento del riesgo	\$0
Reducción del riesgo	\$0
Manejo de desastres	\$107.156 (100,00%)
Fortalecimiento Institucional	\$0

Cobertura de acueducto (Censo)

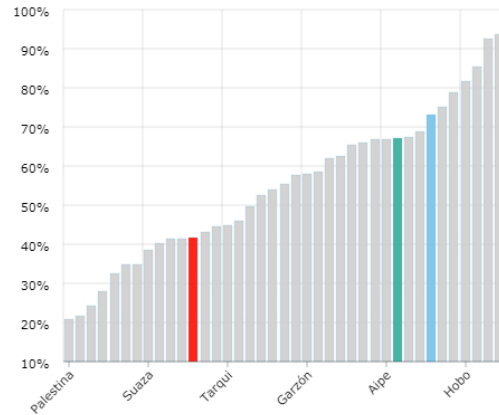
Fuente: DANE - 2005



█	Nátaga	78,7%
█	Huila	80,8%
█	Colombia	83,4%

Cobertura de alcantarillado (Censo)

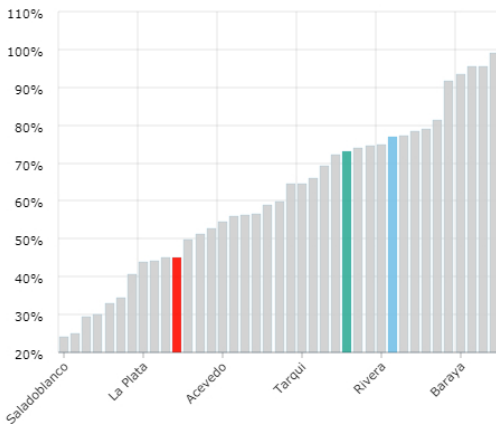
Fuente: DANE - 2005



█	Nátaga	41,6%
█	Huila	67,2%
█	Colombia	73,1%

Cobertura de acueducto (REC)

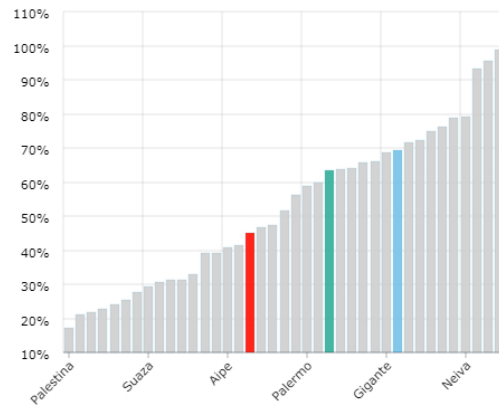
Fuente: DNP a partir de información de la Superintendencia de Servicios Públicos Domiciliarios - 2016



█	Nátaga	45,1%
█	Huila	73,1%
█	Colombia	76,8%

Cobertura de alcantarillado (REC)

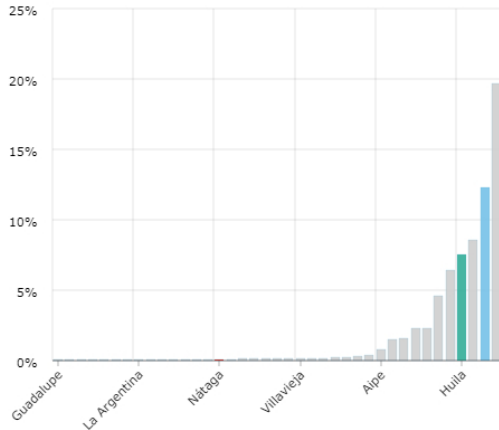
Fuente: DNP a partir de información de la Superintendencia de Servicios Públicos Domiciliarios - 2016



█	Nátaga	45,1%
█	Huila	63,4%
█	Colombia	69,3%

Penetración de banda ancha

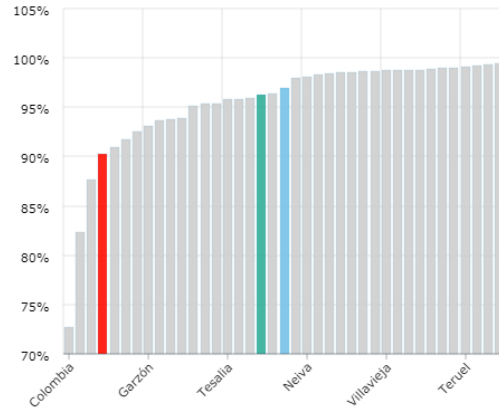
Fuente: Ministerio de Tecnologías de la Información y las Comunicaciones - 2017



■ Nátaga	0,1%
■ Huila	7,6%
■ Colombia	12,3%

Cobertura de energía eléctrica rural

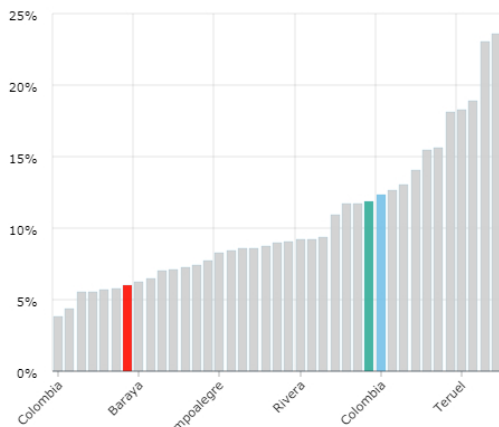
Fuente: UPME - 2015



■ Nátaga	90,3%
■ Huila	96,3%
■ Colombia	97%

Déficit cuantitativo de vivienda (Censo)

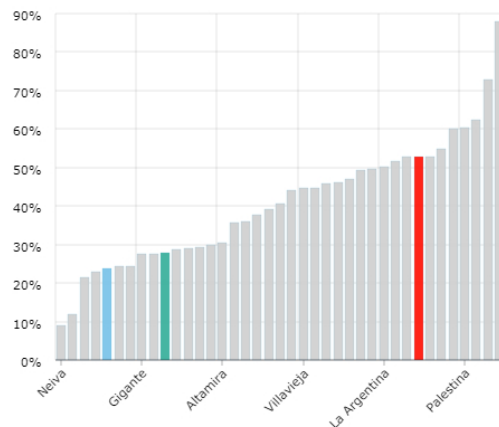
Fuente: DANE - 2005



■ Nátaga	6%
■ Huila	11,9%
■ Colombia	12,4%

Déficit cualitativo de vivienda (Censo)

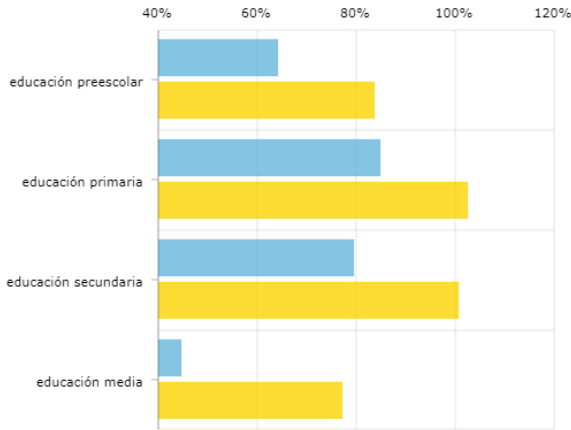
Fuente: DANE - 2005



■ Nátaga	52,9%
■ Huila	27,9%
■ Colombia	23,8%

Desagregación de coberturas en educación

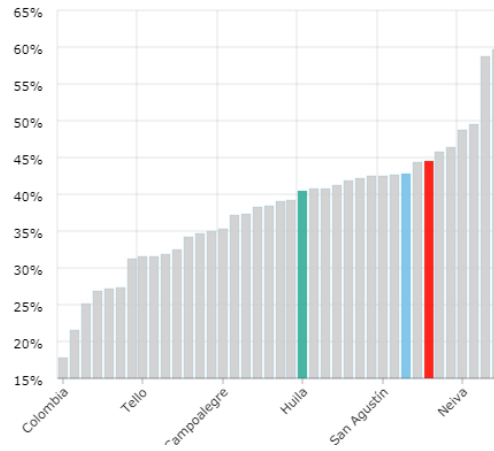
Fuente: Ministerio de Educación Nacional - 2016



	Cobertura neta	Cobertura bruta
preescolar	64,08%	83,80%
primaria	84,96%	102,56%
secundaria	79,45%	100,79%
media	44,61%	77,32%

Cobertura neta en educación media

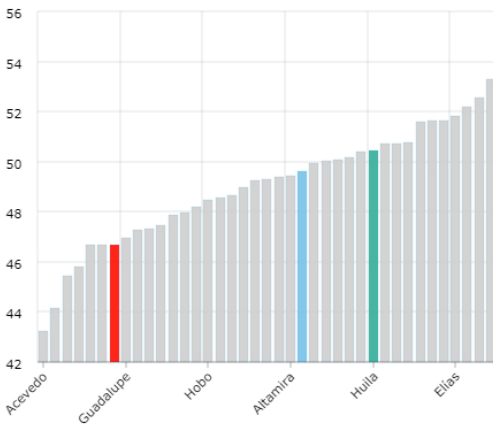
Fuente: Ministerio de Educación Nacional - 2016



Nátaga	44,6%
Huila	40,5%
Colombia	42,8%

Pruebas saber 11 matemáticas

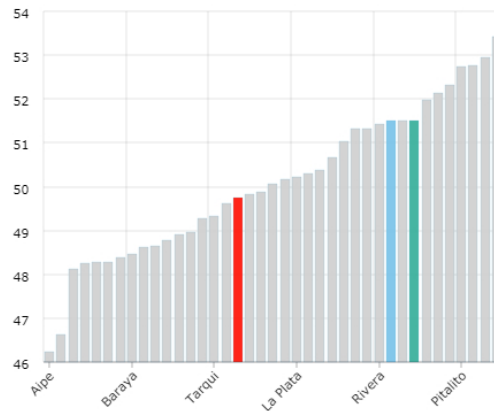
Fuente: ICFES - 2016



Nátaga	46,7
Huila	50,4
Colombia	49,6

Pruebas saber 11 lectura crítica

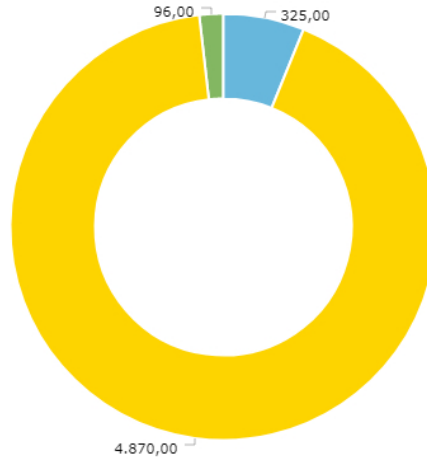
Fuente: Ministerio de Educación - 2016



Nátaga	49,8
Huila	51,5
Colombia	51,5

Afiliados por régimen

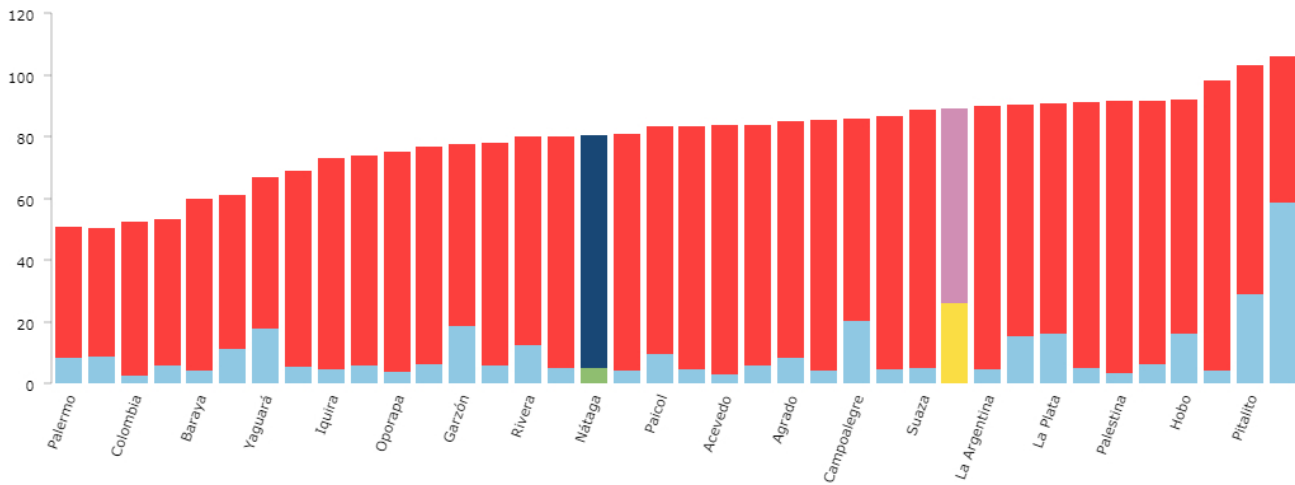
Fuente: DNP a partir de información del Ministerio de Salud y Protección Social y DANE - 2017



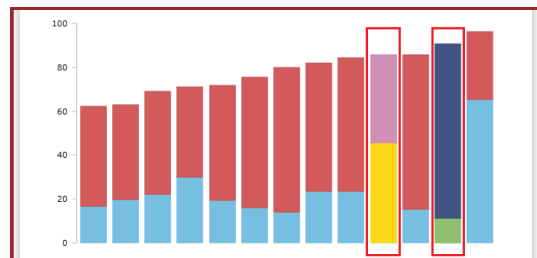
■	Afiliados al régimen contributivo	325 (5,04%)
■	Afiliados al régimen subsidiado	4.870 (75,59%)
■	Afiliados al régimen de excepción	96 (1,49%)

Porcentaje de afiliados a los regímenes contributivo y subsidiado

Fuente: DNP a partir de información del Ministerio de Salud y Protección Social y DANE - 2017



	% Rég. Contributivo	% Rég. Subsidiado
Nátaga	5,0%	75,6%
Huila	26,0%	63,2%



Nota 1: Para la entidad que se visualiza, se marca con verde el dato del Régimen Contributivo, y con azul oscuro el dato del Régimen Subsidiado.

Nota 2: Para el departamento, se marca con amarillo el dato del Régimen Contributivo, y con morado el dato del Régimen Subsidiado.

Tasa de mortalidad (x cada 1.000 habitantes)

Fuente: DNP a partir de información del DANE - 2016

Colombia	4,39
Huila	4,91
Nátaga	5,17

Tasa de mortalidad materna (x cada 100.000 nacidos vivos)

Fuente: DNP a partir de información del DANE - 2016

Colombia	72,48
Huila	46,38
Nátaga	0,00

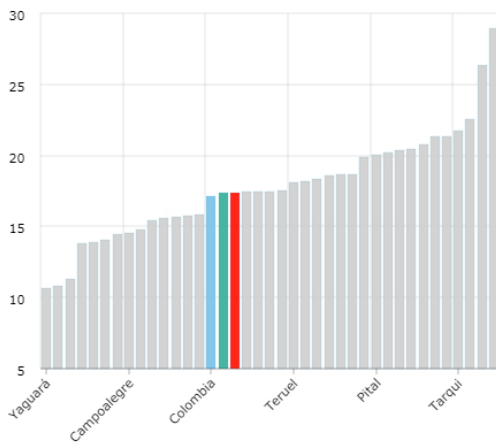
Tasa de fecundidad (x cada 1.000 mujeres en edad fértil)

Fuente: DNP a partir de información del DANE - 2016

Colombia	50,68
Huila	64,79
Nátaga	84,89

Tasa de mortalidad infantil en menores de 1 año (x cada 1.000 nacidos vivos)

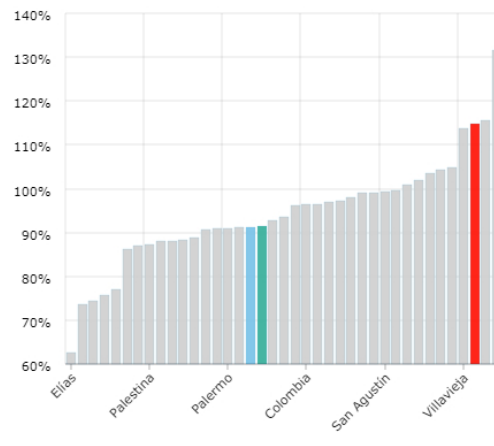
Fuente: DANE - 2015



■ Nátaga	6%
■ Huila	11,9%
■ Colombia	12,4%

Cobertura vacunación pentavalente en menores de 1 año

Fuente: DNP a partir de información del Ministerio de Salud y Protección Social - 2016



■ Nátaga	52,9%
■ Huila	27,9%
■ Colombia	23,8%

Número de personas secuestradas

Fuente: Unidad para la Atención y Reparación Integral a las Víctimas - 2017

Nátaga	0
Colombia	48

Número acumulado de personas secuestradas

Fuente: Unidad para la Atención y Reparación Integral a las Víctimas - 1984-2017

Nátaga	1
Colombia	35.826

Número de personas víctimas de minas antipersona

Fuente: Dirección para la acción integral contra minas antipersona - 2017

Nátaga	0
Colombia	20

Número acumulado de personas víctimas de minas antipersona

Fuente: Dirección para la acción integral contra minas antipersona - 1990-2017

Nátaga	0
Colombia	11.491

Número de personas desplazadas

Fuente: Unidad para la Atención y Reparación Integral a las Víctimas - 2017

Nátaga	4
Colombia	54.531

Número acumulado de personas desplazadas recibidas

Fuente: Unidad para la Atención y Reparación Integral a las Víctimas - 1984-2017

Nátaga	334
Colombia	7.201.252

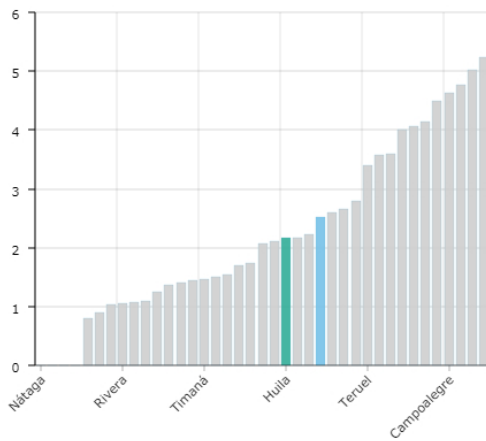
Número acumulado de personas desplazadas expulsadas

Fuente: Unidad para la Atención y Reparación Integral a las Víctimas - 1984-2017

Nátaga	1.556
Colombia	7.905.837

Tasa de homicidios (x cada 10.000 habitantes)

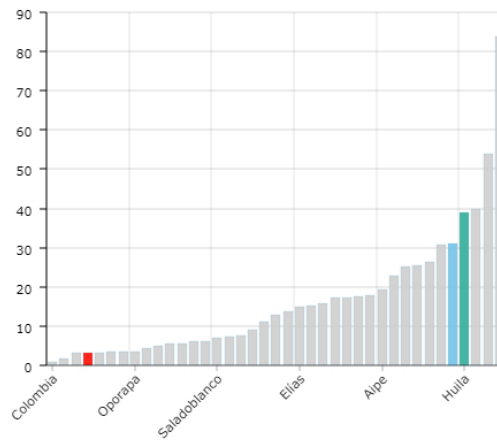
Fuente: DNP a partir de información del Ministerio de Defensa Nacional y DANE - 2016



Nátaga	0
Huila	2,2
Colombia	2,5

Tasa de hurtos (x cada 10.000 habitantes)

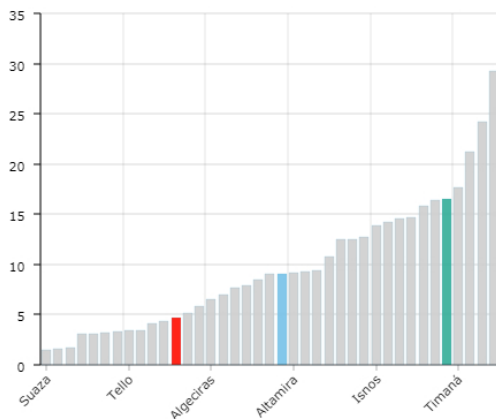
Fuente: DNP a partir de información del Ministerio de Defensa Nacional y DANE - 2016



Nátaga	3,1
Huila	39
Colombia	31,1

Tasa de violencia intrafamiliar (x cada 10.000 habitantes)

Fuente: DNP a partir de información de la Fiscalía General de la Nación y DANE - 2016



Nátaga	4,7
Huila	16,5
Colombia	9,1

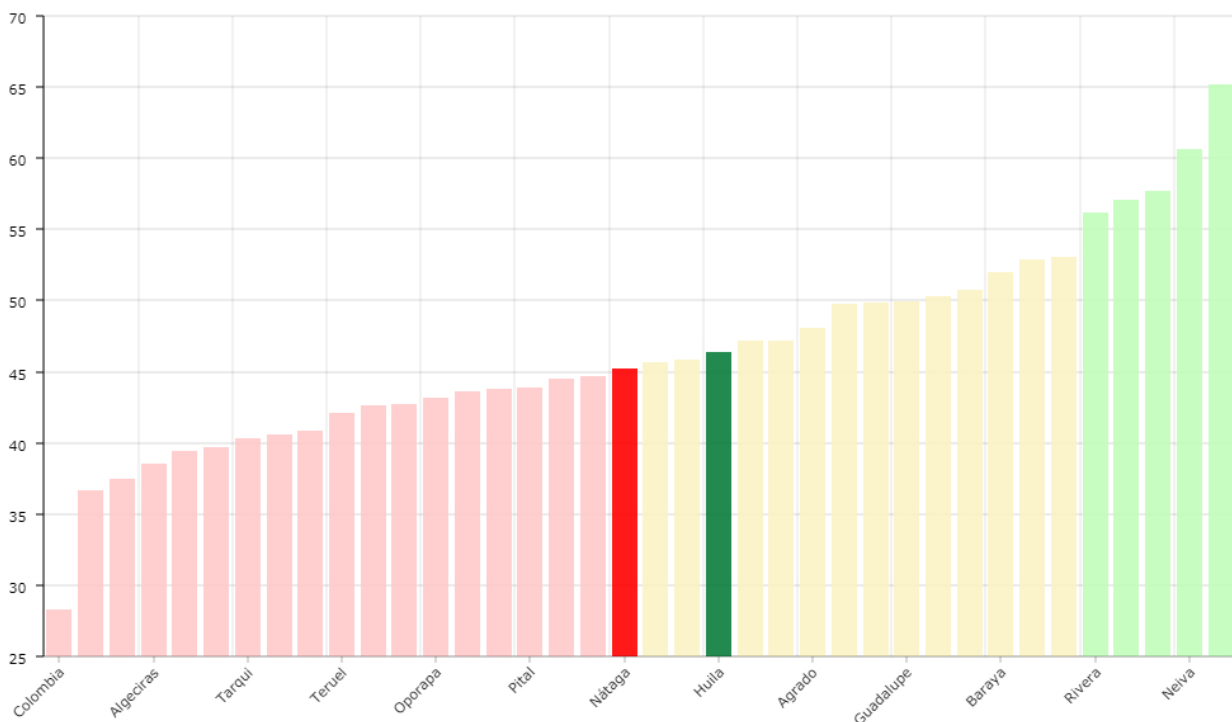
Medición de desempeño municipal (MDM)

Grupo de dotaciones iniciales
G4- Nivel Medio Bajo

2016

	Puntaje	Posición grupo DI	Puntaje promedio grupo DI	Posición nacional
Gestión	46,12	75	43,45	604
Resultados	70,04	66	67,15	402
Índice final de desempeño municipal	45,23	94	43,30	657

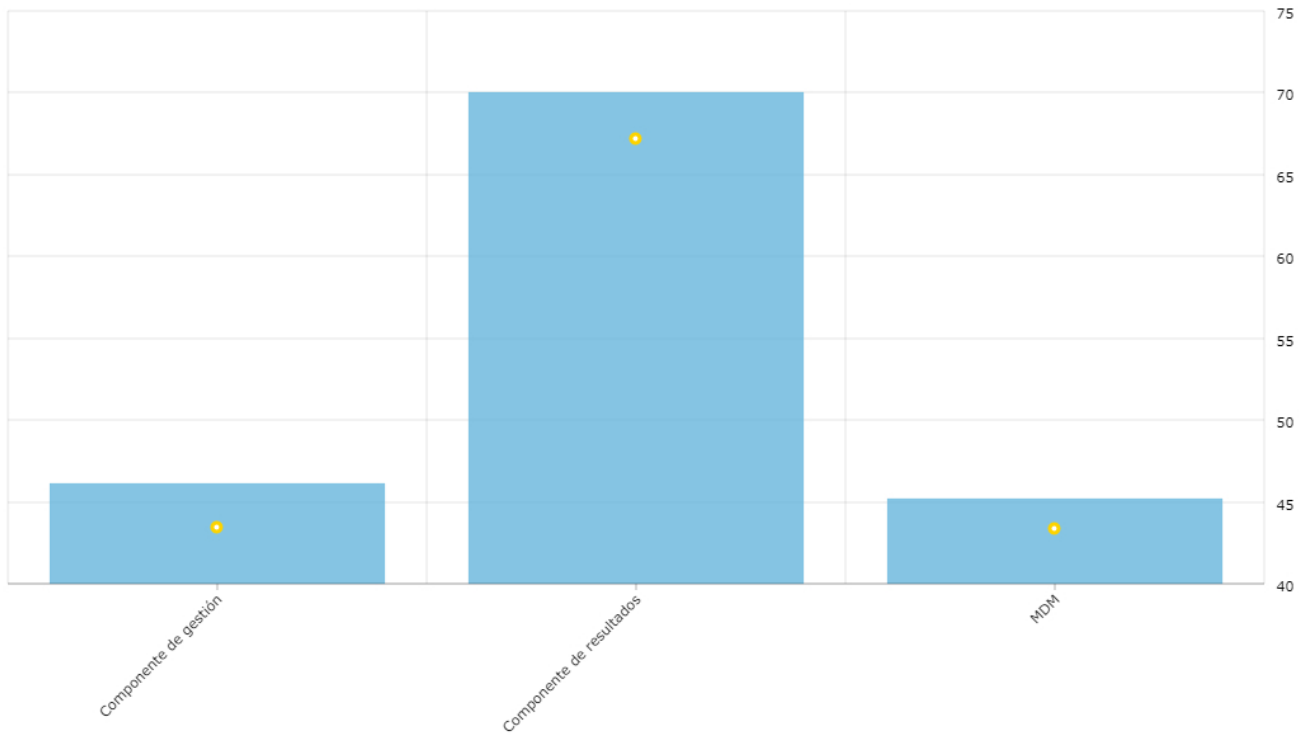
Ranking MDM Departamental



	Nátaga	45,2
	Huila	46,4

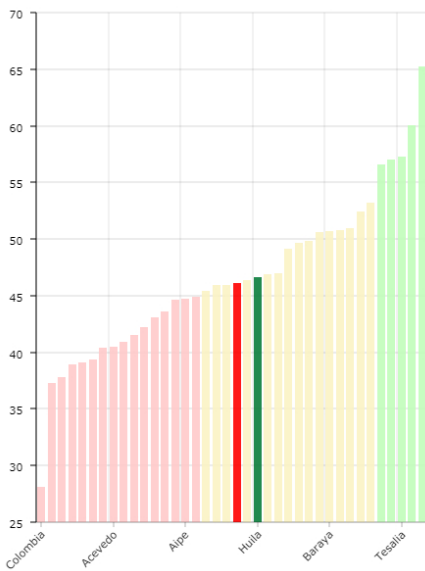
Medición de desempeño municipal (MDM)

Fuente: DNP - DDDR - 2016



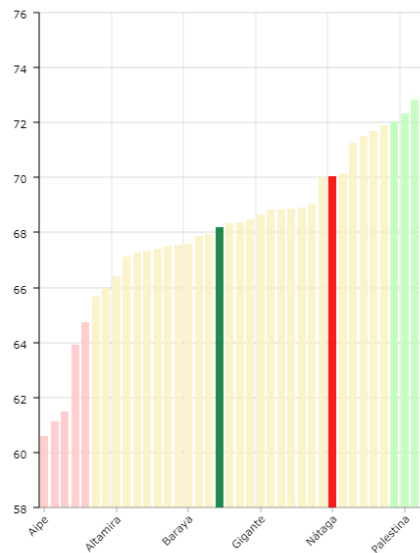
Puntaje 2016 Promedio por grupo DI 2016

Ranking gestión Departamental



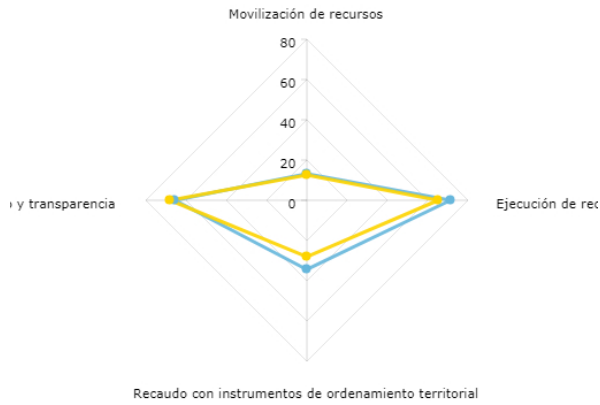
	Nátaga	46,1
	Huila	46,6

Ranking resultados Departamental



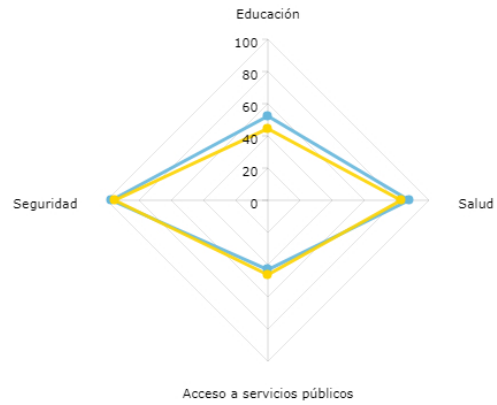
	Nátaga	70
	Huila	68,2

Componente de gestión



	Puntaje 2016	Promedio por grupo DI 2016
Movilización de recursos	13,21	12,59
Ejecución de recursos	71,31	65,24
Recaudo con instrumentos de ordenamiento territorial	34,41	28,09
Gobierno abierto y transparencia	65,53	67,89

Componente de resultados



	Puntaje 2016	Promedio por grupo DI 2016
Educación	52,31	44,50
Salud	87,70	82,74
Acceso a servicios públicos	43,08	46,26
Seguridad	97,07	95,08

Componentes de gestión

Móvilización de recursos propios

- Ingresos tributarios + no tributarios - recaudo por instrumentos de OT (per cápita)
- Recaudo por instrumentos de OT (per cápita)
- Participación de los recursos propios en la inversión

Ejecución de recursos

- Ejecución del Sistema General de Participaciones
- Ejecución de recursos propios
- Ejecución de otras fuentes
- Cumplimiento en el plazo inicial de los proyectos de regalías (SGR)

Ordenamiento territorial

- Recaudo predial efectivo
- Uso de instrumentos de recaudo de OT

Gobierno abierto y transparencia

- Organización de la información
- Rendición de cuentas
- Atención al ciudadano

Componentes de resultado

Educación

- Cobertura de educación media
- Cobertura de transición
- Pruebas SABER 11, matemáticas y lenguaje

Salud

- Mortalidad infantil
- Cobertura de vacunación pentavalente
- Cobertura de salud

Acceso a servicios públicos

- Cobertura de energía rural
- Penetración de internet
- Cobertura de acueducto y alcantarillado

Seguridad

- Hurtos por cada 10,000 habitantes
- Homicidios por cada 10,000 habitantes
- Casos de violencia intrafamiliar por cada 10,000 habitantes