

San Agustín, Huila

Código Municipal: 41668	Región: Centro Sur
Subregión (SGR): Sur	Entorno de Desarrollo (DNP): Intermedio
Categoría Ley 617 de 2000: 6	Superficie: 1.574 Km ² (157.400 Ha)
Población: 33.517 Habitantes	Densidad Poblacional: 20,90 Hab / Km ²

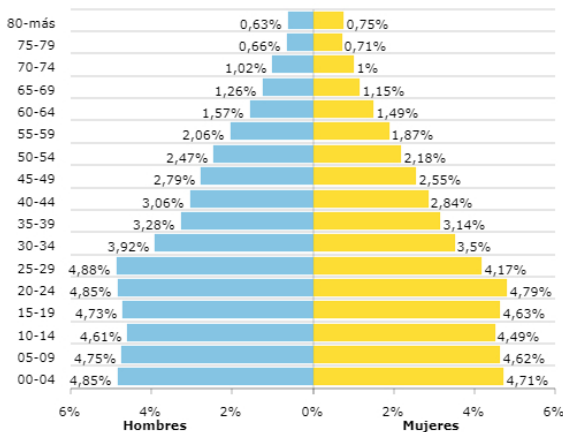
NOTA: Estos datos fueron calculados por el Departamento Nacional de Planeación utilizando fuentes oficiales que, en su mayoría, se recogen a partir de registros administrativos. Para citar esta información utilice Terridata como fuente. Para consultar más información sobre los indicadores haga click en <https://terridata.dnp.gov.co/#/diccionario>

Demografía y población

Información general

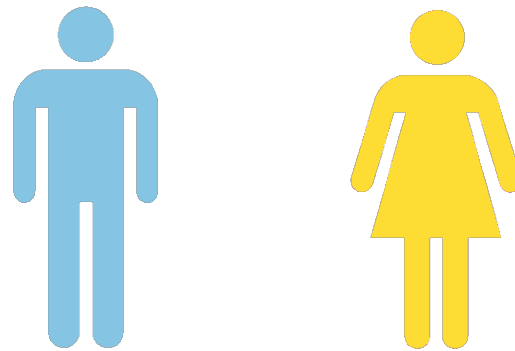
Pirámide poblacional

Fuente: DANE - Proyecciones de población - 2017



Población desagregada por sexo

Fuente: DANE - Proyecciones de población - 2017



San Agustín

17.226
(51,4%)

San Agustín

16.291
(48,6%)

Colombia

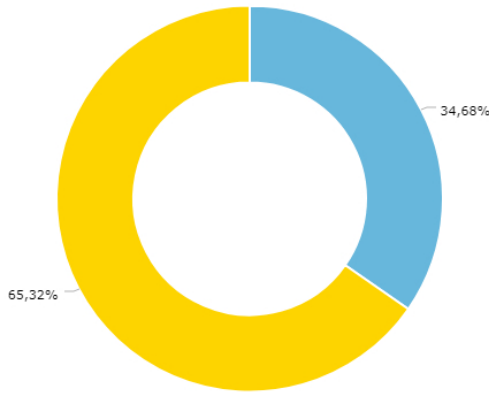
24.337.747
(49,4%)

Colombia

24.953.862
(50,6%)

Población desagregada por área

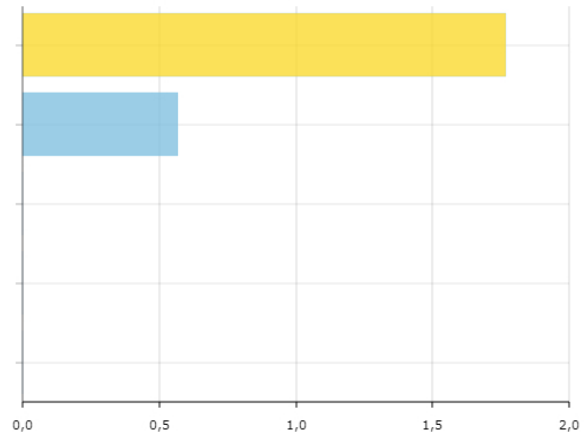
Fuente: DANE - Proyecciones de población - 2017



■ Población urbana	11.623 (34,68%)
■ Población rural	21.894 (65,32%)

Población étnica

Fuente: DANE - Censo - 2005



■ Población indígena	525 (1,77%)
■ Población negra, mulata o afrocolombiana	169 (0,57%)
■ Población raizal	1 (0,00%)
■ Población rom	0 (0,00%)
■ Población palenquero	0 (0,00%)
Población étnica total	695 (2,34%)

Población de origen étnico en resguardos indígenas

Fuente: DNP a partir de información del DANE y del Ministerio del Interior - 2017

San Agustín	454	(1,4%)
-------------	-----	--------

Número de resguardos indígenas en el territorio

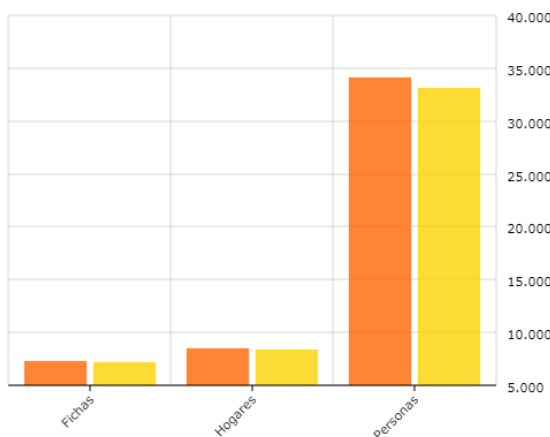
Fuente: DNP a partir de información del DANE y del Ministerio del Interior - 2017

San Agustín	1
-------------	---

Información SISBEN

Información SISBEN

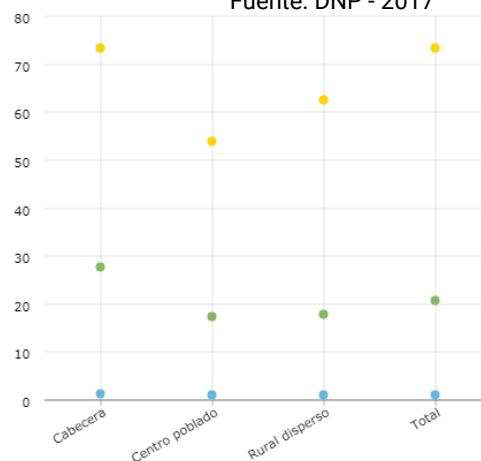
Fuente: DNP - 2017



	Total registros	Total registros validados
Fichas	7.282	7.222
Hogares	8.444	8.359
Personas	34.073	33.082

Comportamiento puntaje SISBEN

Fuente: DNP - 2017

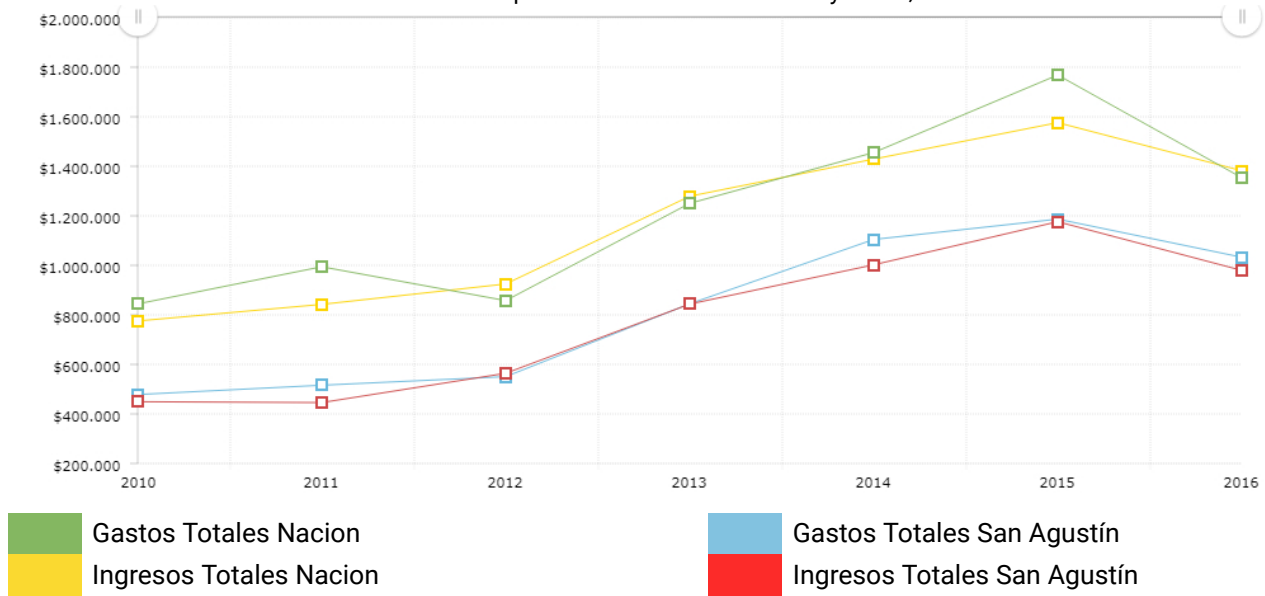


	Min	Prom	Max
Cabecera	1,15	27,68	73,22
Centro poblado	1,01	17,22	53,84
Rural disperso	0,87	17,84	62,40
Total	0,87	20,61	73,22

Información general

Ingresos y gastos totales per cápita (Pesos corrientes)

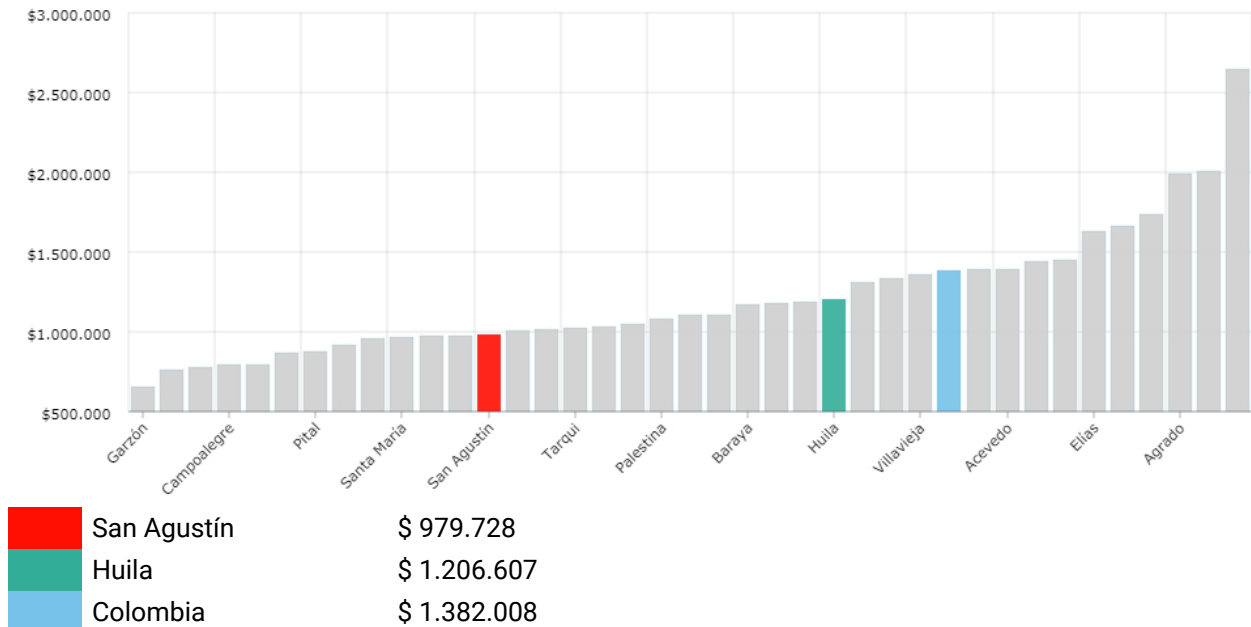
Fuente: DNP a partir de información del FUT y DANE, 2010-2016



Rubros de operaciones efectivas de caja a nivel per cápita (Pesos corrientes)

Ingresos totales per cápita

Fuente: DNP a partir de información del FUT y DANE - 2016



Operaciones efectivas de caja (Millones de pesos corrientes)

Fuente: DNP a partir de información del FUT - 2016

A Ingresos: \$ 32.529	B Gastos: \$ 34.288	C.3. Déficit/Ahorro (corriente): \$ 1.029	D.4. Ingresos de Capital: \$ 29.045	F.5. Gastos de Capital: \$ 31.833	G.6. Déficit/Superávit (total): \$- 1.759
A.1. Corrientes: \$ 3.484	B.2. Corrientes: \$ 2.455		H.7. Financiamiento (total): \$ 1.759		
A.1.1. Tributarios: \$ 2.161	B.2.1. Funcionamiento: \$ 2.335		H.7.1. Crédito interno y externo: \$- 479		
A.1.2. No Tributarios: \$ 160	B.2.2. Deuda Pública: \$ 120				
A.1.3. Transferencias: \$ 1.163					

Resumen SGR
(Total de recursos asignados per cápita -
SGR (Bienio) - Pesos corrientes)

\$ 105.532

Fuente: DNP a partir de información en
SICODIS SGP y DANE - 2017-2018

Resumen SGP
(Total de recursos asignados per cápita -
SGP - Pesos corrientes)

\$ 428.967

Fuente: DNP a partir de información en
SICODIS SGP y DANE - 2017

Resumen ingresos corrientes
(Total de recaudo de ingresos corrientes
per cápita - Pesos corrientes)

\$ 104.930

Fuente: DNP a partir de información del
FUT y DANE - 2016

Sistema General de Regalías (SGR)

SGR - Asignación presupuestal

Fuente: DNP - SICODIS SGR, 2012-2018 (Pesos corrientes)

	Pesos corrientes
Total de asignaciones SGR 2017-2018	\$ 3.537.106.919
Total de asignaciones SGR 2015-2016	\$ 3.764.439.335
Total de asignaciones SGR 2013-2014	\$ 3.500.183.880
Total de asignaciones SGR 2012	\$ 1.790.974.302

Número de proyectos de regalías

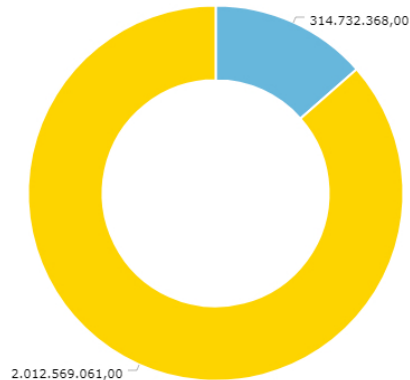
Fuente: DNP a partir de información en GESPROY SGR - 2017



Número de proyectos terminados 1

Valor de los proyectos de regalías (Pesos corrientes)

Fuente: DNP a partir de información en GESPROY SGR - 2017



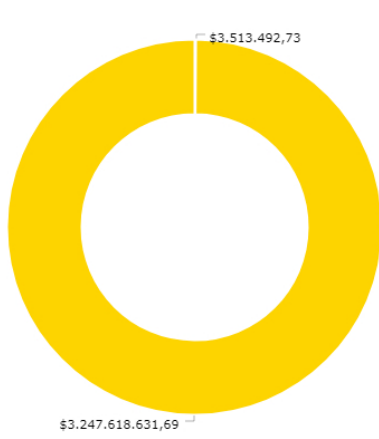
Valor de los proyectos terminados 314.732.368

	Número de proyectos contratados	1
	Número de proyectos sin contratar	0

	Valor de los proyectos contratados	2.012.569.061
	Valor de los proyectos sin contratar	0

Saldos SGR (Pesos corrientes)

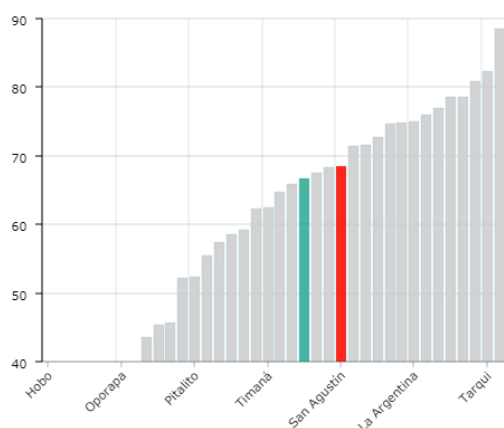
Fuente: DNP - SICODIS SGR - 2017



	Saldo directas	\$ 3.513.493
	Saldo específicas	\$ 3.247.618.632
	Saldo total	\$ 3.251.132.124

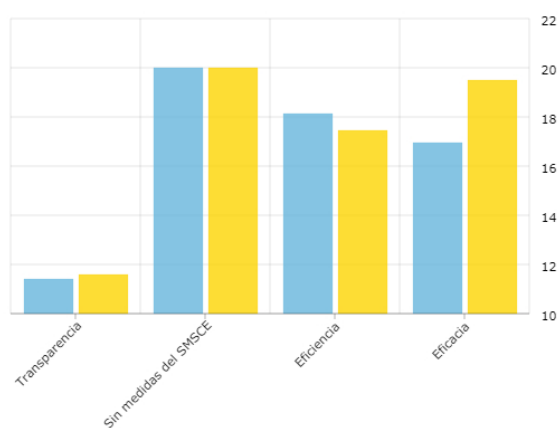
Índice de gestión de proyectos de regalías (IGPR)

Fuente: DNP - SMSCE - Trim III 2017



Componentes IGPR

Fuente: DNP - SMSCE - Trim II 2017 - Trim III 2017



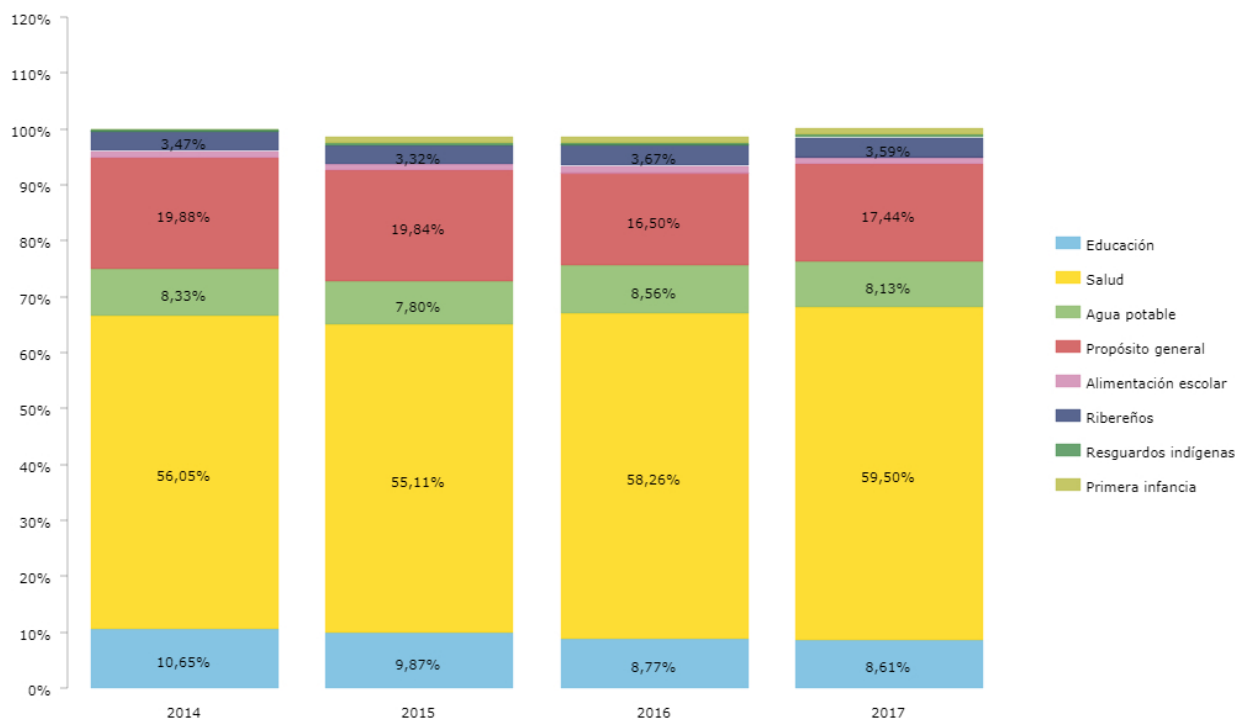
	San Agustín	Huila
	69	67

	Trim IV 2016	Trim I 2017
Componente - Transparencia	11,40	11,60
Componente - Sin medidas del SMSCE	20,00	20,00
Componente - Eficiencia	18,14	17,44
Componente - Eficacia	16,94	19,50

Sistema General de Participaciones (SGP)

SGP - Distribución porcentual de asignaciones SGP por sectores

Fuente: DNP - SICODIS SGP 2014-2017

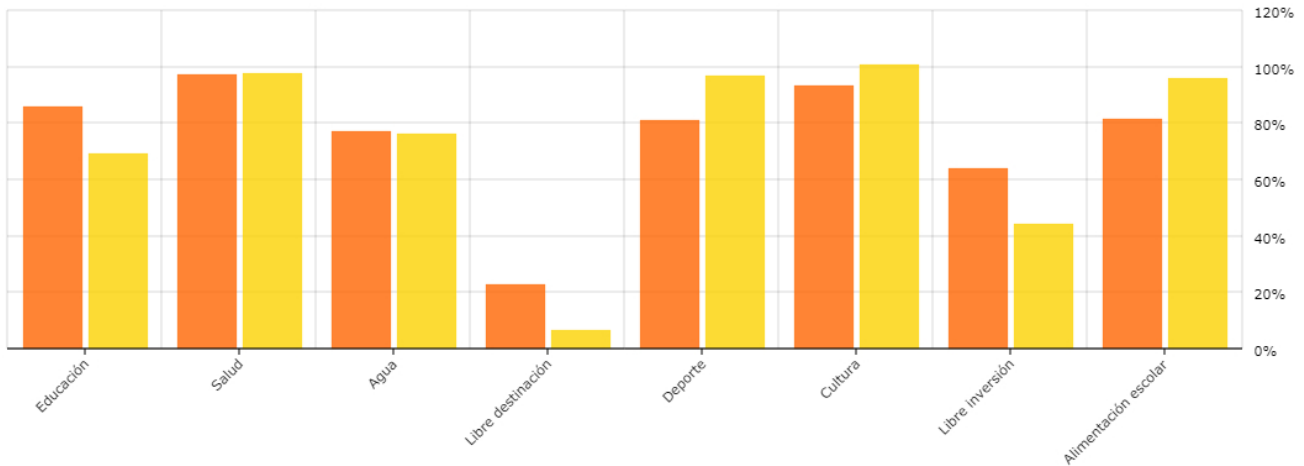


Categoría	Pesos corrientes (2017) % (2017)
Educación	1.237.614.783 (8,61%)
Salud	8.555.370.477 (59,50%)
Agua potable	1.168.442.892 (8,13%)

	Propósito general	2.507.309.320 (17,44%)
	Alimentación escolar	180.945.905 (1,26%)
	Ribereños	516.351.693 (3,59%)
	Resguardos indígenas	63.343.880 (0,44%)
	Primera infancia	148.309.991 (1,03%)

SGP - Porcentaje de ejecución presupuestal por sector

Fuente: DNP a partir de información del FUT y SICODIS SGP - 2016

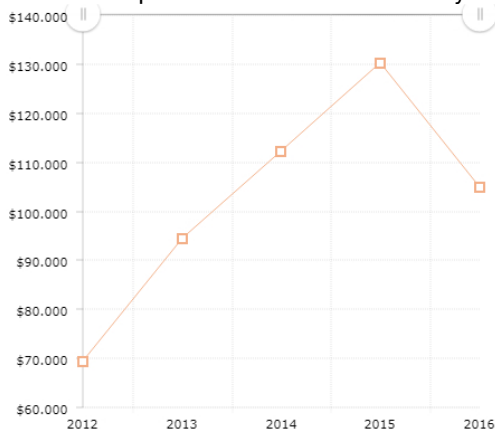


	Huila	San Agustín
Educación	85,72%	69,08%
Salud	97,44%	97,86%
Agua	77,23%	76,31%
Libre destinación	22,62%	6,79%
Deporte	80,83%	96,87%
Cultura	93,21%	100,59%
Libre inversión	64,13%	44,11%
Alimentación escolar	81,67%	96,11%

Recursos Propios

Ingresos corrientes per cápita

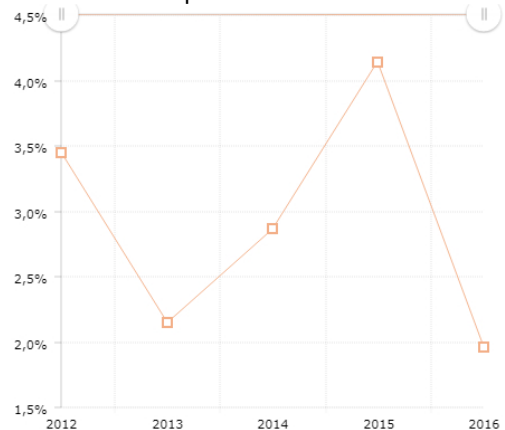
Fuente: DNP a partir de información del FUT y DANE 2012-2016



2012	\$ 69.455
2013	\$ 94.513
2014	\$ 112.234
2015	\$ 130.313
2016	\$ 104.930

Porcentaje de inversión con recursos propios

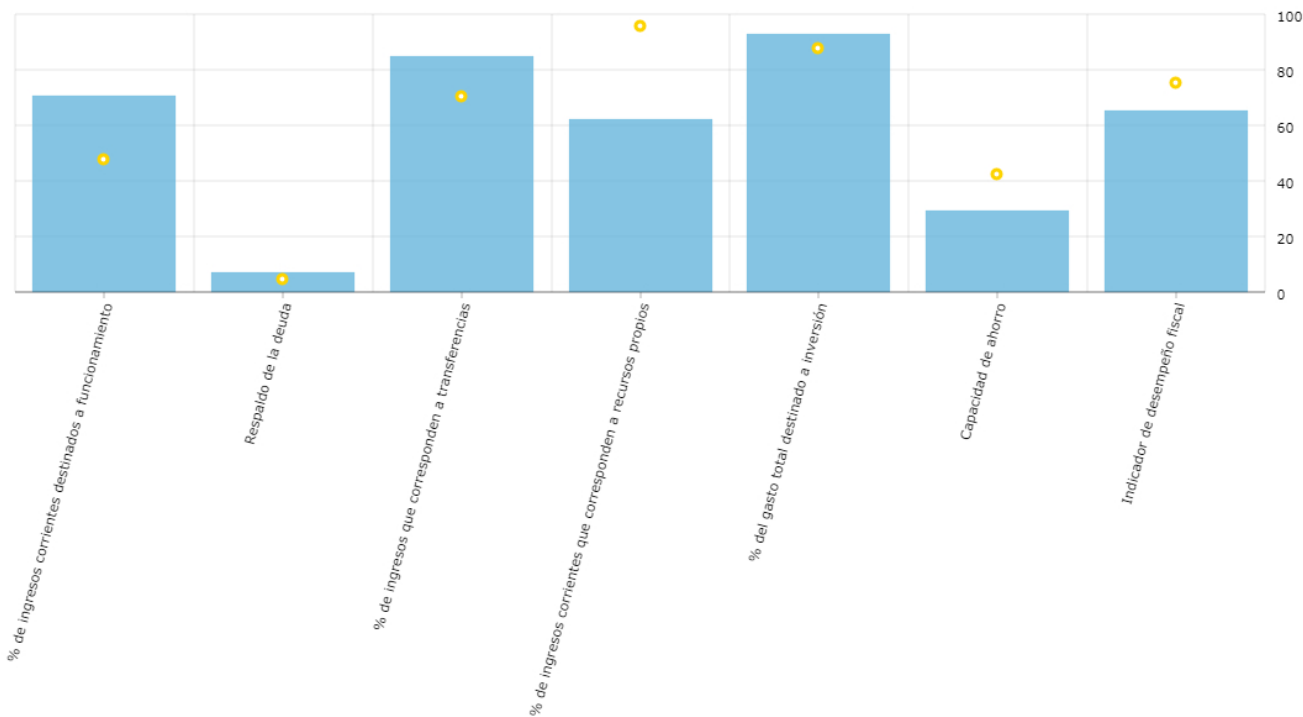
Fuente: DNP a partir de información del FUT 2012-2016



2012	3,45%
2013	2,15%
2014	2,86%
2015	4,15%
2016	1,96%

Indicador de desempeño fiscal

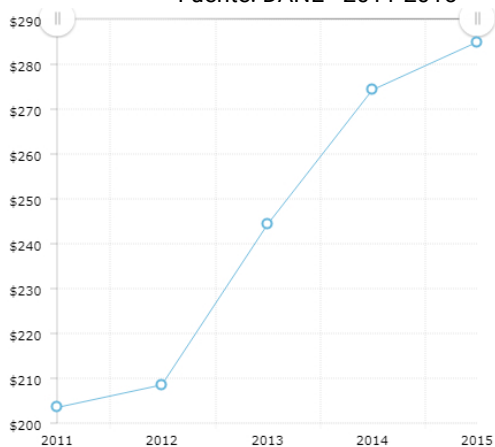
Fuente: DNP - DDDR - 2016



	2016	Deptal 2016
% de ingresos corrientes destinados a funcionamiento	70,8	47,7
Respaldo de la deuda	6,9	4,5
% de ingresos que corresponden a transferencias	84,9	70,0
% de ingresos corrientes que corresponden a recursos propios	62,0	95,7
% del gasto total destinado a inversión	92,8	87,4
Capacidad de ahorro	29,5	42,0
Indicador de desempeño fiscal	65,4	75,1

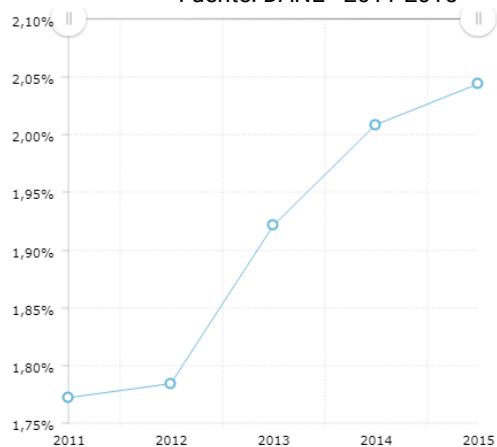
Valor agregado (Miles de millones de pesos corrientes)

Fuente: DANE - 2011-2015



Porcentaje del valor agregado en el departamento (En porcentaje)

Fuente: DANE - 2011-2015



Porcentaje del valor agregado municipal por grandes ramas de actividad económica

Fuente: DNP a partir de información del DANE - 2015

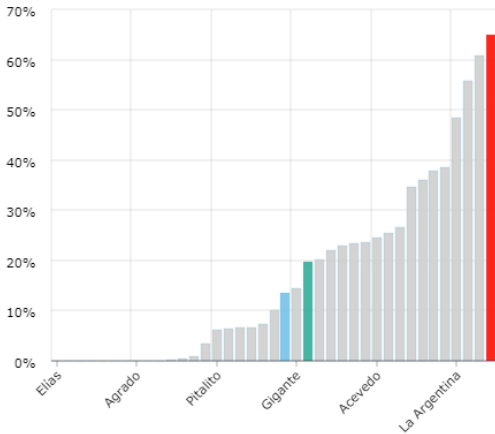


Agricultura, ganadería, caza, silvicultura y pesca	23,56%
Explotación de minas y canteras	0,64%
Industria manufacturera	0,47%
Suministro de electricidad, gas y agua	0,83%
Construcción	19,51%
Comercio, reparación, restaurantes y hoteles	13,63%
Transporte, almacenamiento y comunicaciones	19,89%
Establecimientos financieros, seguros y otros servicios	7,40%
Actividades de servicios sociales y personales	14,06%

Biodiversidad y servicios ecosistémicos

Ecosistemas estratégicos

Porcentaje del Área de la entidad territorial que hace parte del SINAP - Fuente: DNP a partir de información en Parques Nacionales Naturales - 2017

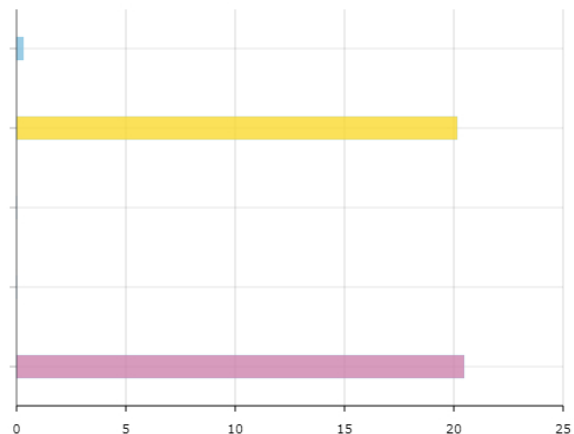


Entidad territorial	Área(Hectáreas) (%)
San Agustín	90.042,4Ha (64,87%)
Huila	358.505,1Ha (19,63%)
Colombia	16.230.355,7Ha (13,51%)

Nota 1: Los datos están basados en la cartografía IGAC de 2014.

Área de ecosistemas estratégicos

Fuente: Instituto de Investigación de Recursos Biológicos Alexander von Humboldt - 2016

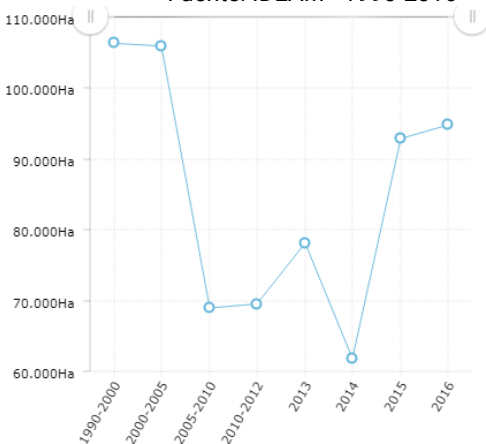


Ecosistemas Estratégicos	Área(Hectáreas) (%)
Área de humedales	411,3Ha (0,30%)
Área de páramos	27.966,4Ha (20,15%)
Área de bosque seco tropical	0,0Ha (0,00%)
Área de manglares	0,0Ha (0,00%)
Área total de ecosistemas estratégicos	28.377,7Ha (20,45%)

Nota 1: Los datos están basados en la cartografía IGAC de 2014.

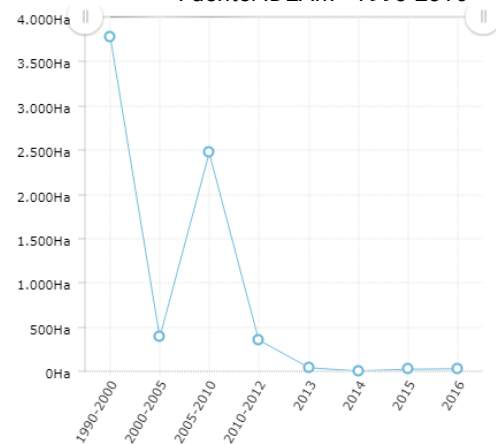
Área de bosque estable de la entidad territorial

Fuente: IDEAM - 1990-2016



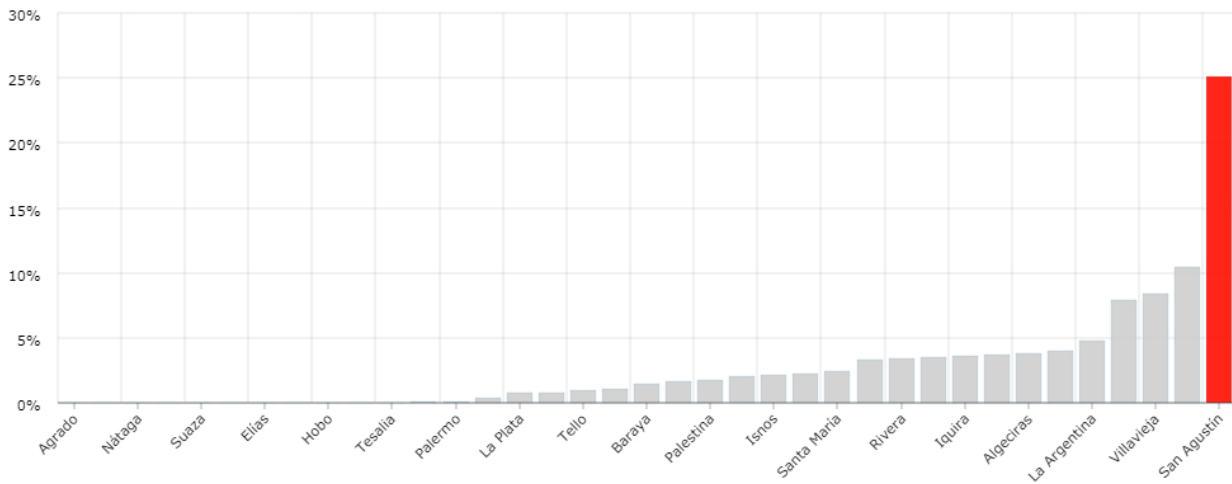
Área deforestada en la entidad territorial

Fuente: IDEAM - 1990-2016



Contribución del municipio a ecosistemas estratégicos de su departamento

Participación del área municipal en el: Área departamental en el SINAP - Fuente: Instituto de Investigación de Recursos Biológicos Alexander von Humboldt
- 2016



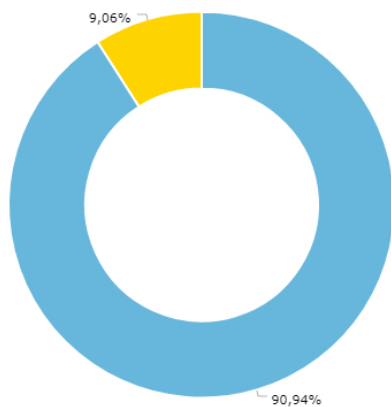
Entidad	Área(Hectáreas) (% respecto al área departamental)
San Agustín	90.042,4Ha (25,12%)

Nota 1: Los datos están basados en la cartografía IGAC de 2014.

Gestión de riesgo de desastres

Amenaza por fenómenos hidrometeorológicos

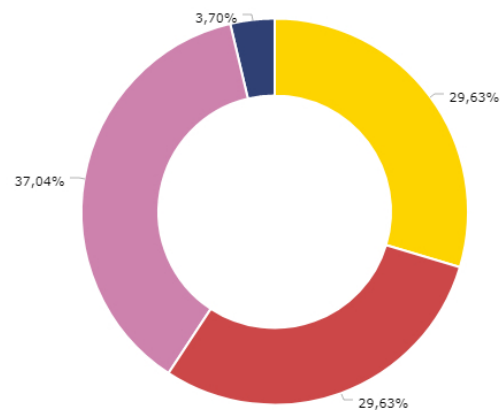
Fuente: DNP a partir de información en el IDEAM y SGC - 2016



Área amenazada	Área(Hectáreas) (%)
Área de la entidad territorial amenazada por fenómenos hidrometeorológicos	126.217,7Ha (90,94%)
Área de la entidad territorial no amenazada por fenómenos hidrometeorológicos	12.579,5Ha (9,06%)

Eventos de desastres 2010-2017

Fuente: DNP a partir de información en la Unidad Nacional para la Gestión del Riesgo de Desastres - 2017



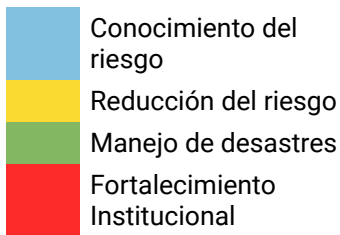
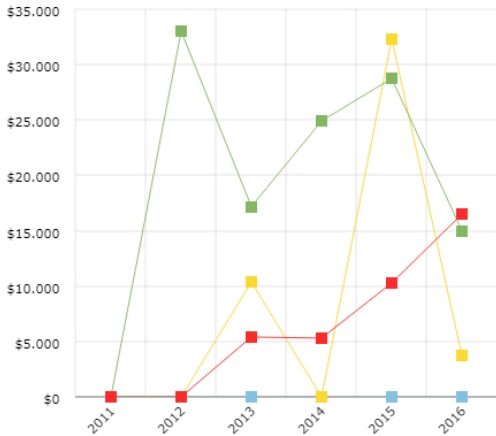
Desastre por tipo de evento	Frecuencia (%)
Avenidas torrenciales	0,0
Movimientos en masa	8,0 (29,63%)
Erupciones volcánicas	0,0
Incendios forestales	8,0 (29,63%)
Inundaciones	10,0 (37,04%)
Sequías	1,0 (3,70%)
Sismos	0,0
Total acumulado de	27,0

Nota 1: La información corresponde al área amenazada por eventos hidrometeorológicos, es decir, asociada a movimientos en masa, inundaciones lentas y flujos torrenciales.

Nota 2: Los cálculos se realizan mediante cartografía IGAC 1:100.000.

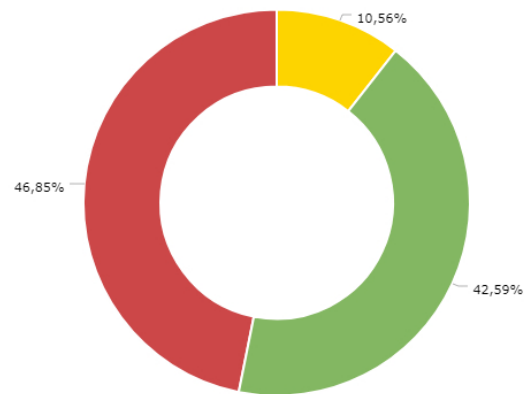
Inversión anual en gestión del riesgo

Fuente: DNP a partir de información del FUT en 2017 - 2016



Porcentaje de inversión en gestión del riesgo por proceso

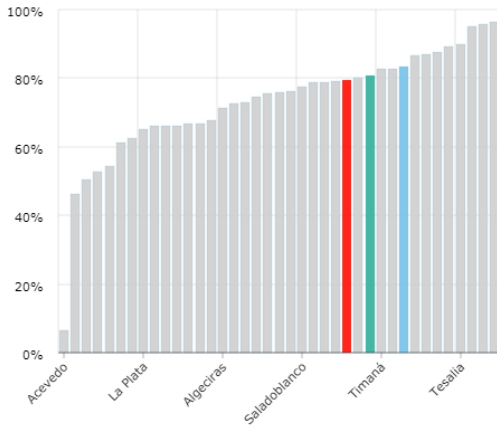
Fuente: DNP a partir de información del FUT en 2017 - 2016



Proceso	Inversión (miles de pesos constantes) (%)
Conocimiento del riesgo	\$0
Reducción del riesgo	\$3.720 (10,56%)
Manejo de desastres	\$15.000 (42,59%)
Fortalecimiento Institucional	\$16.502 (46,85%)

Cobertura de acueducto (Censo)

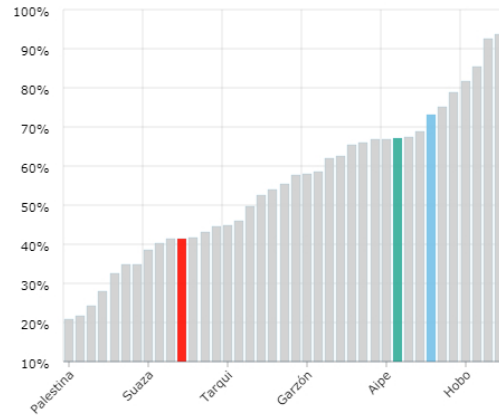
Fuente: DANE - 2005



■	San Agustín	79,4%
■	Huila	80,8%
■	Colombia	83,4%

Cobertura de alcantarillado (Censo)

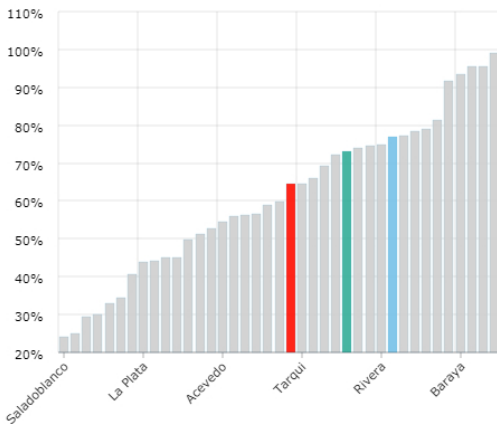
Fuente: DANE - 2005



■	San Agustín	41,4%
■	Huila	67,2%
■	Colombia	73,1%

Cobertura de acueducto (REC)

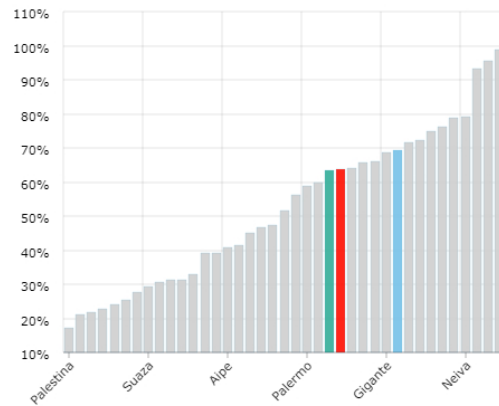
Fuente: DNP a partir de información de la Superintendencia de Servicios Públicos Domiciliarios - 2016



■	San Agustín	64,6%
■	Huila	73,1%
■	Colombia	76,8%

Cobertura de alcantarillado (REC)

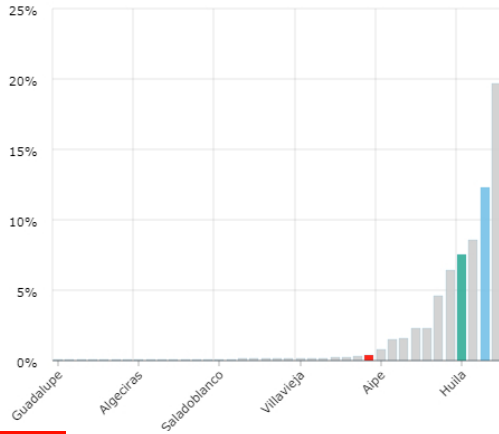
Fuente: DNP a partir de información de la Superintendencia de Servicios Públicos Domiciliarios - 2016



■	San Agustín	63,9%
■	Huila	63,4%
■	Colombia	69,3%

Penetración de banda ancha

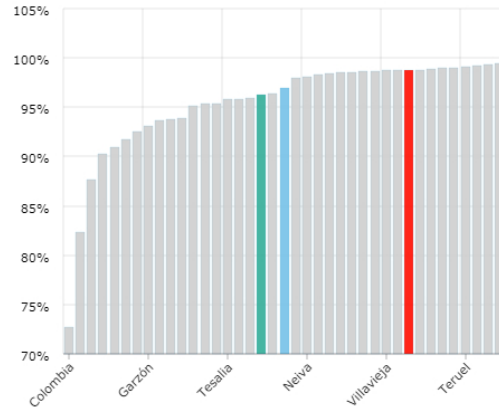
Fuente: Ministerio de Tecnologías de la Información y las Comunicaciones - 2017



San Agustín	0,4%
Huila	7,6%
Colombia	12,3%

Cobertura de energía eléctrica rural

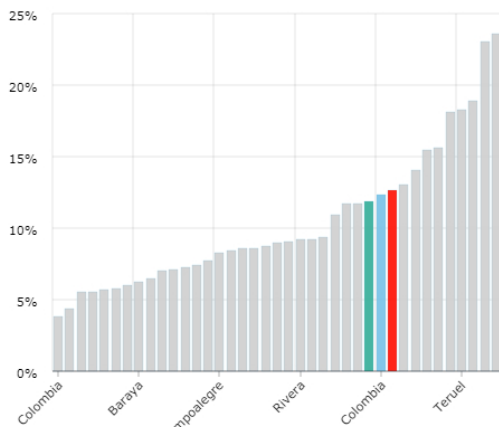
Fuente: UPME - 2015



San Agustín	98,8%
Huila	96,3%
Colombia	97%

Déficit cuantitativo de vivienda (Censo)

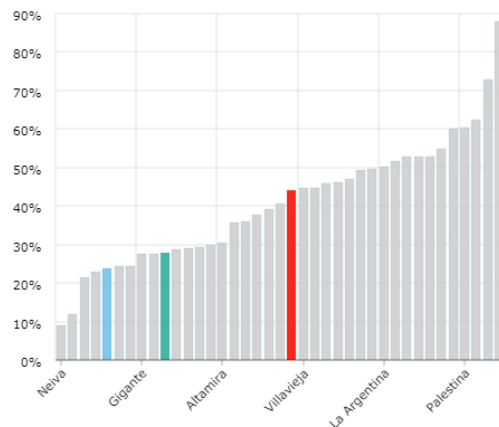
Fuente: DANE - 2005



San Agustín	12,6%
Huila	11,9%
Colombia	12,4%

Déficit cualitativo de vivienda (Censo)

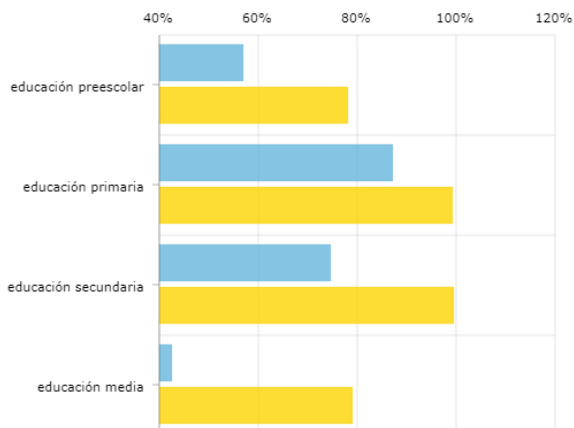
Fuente: DANE - 2005



San Agustín	44%
Huila	27,9%
Colombia	23,8%

Desagregación de coberturas en educación

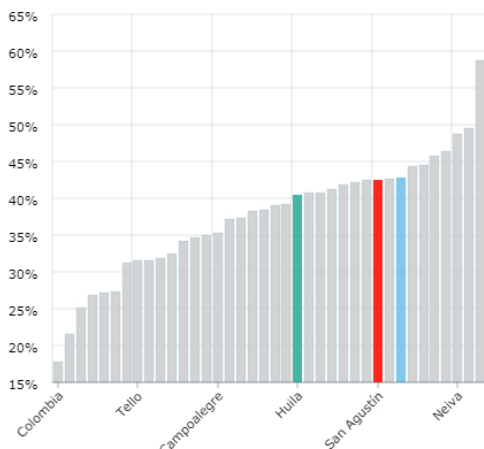
Fuente: Ministerio de Educación Nacional - 2016



	Cobertura neta	Cobertura bruta
preescolar	57,01%	78,11%
primaria	87,21%	99,29%
secundaria	74,56%	99,59%
media	42,51%	79,06%

Cobertura neta en educación media

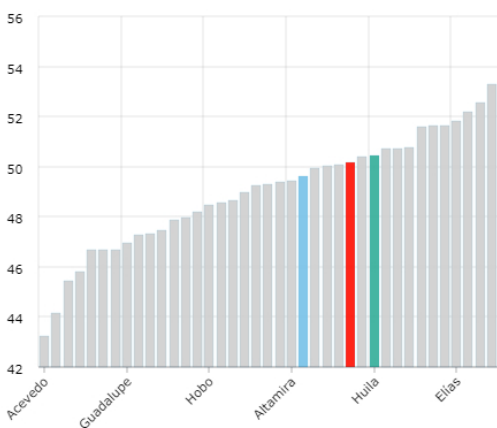
Fuente: Ministerio de Educación Nacional - 2016



San Agustín	42,5%
Huila	40,5%
Colombia	42,8%

Pruebas saber 11 matemáticas

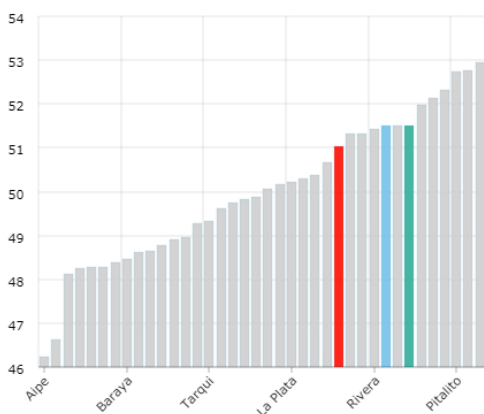
Fuente: ICFES - 2016



San Agustín	50,1
Huila	50,4
Colombia	49,6

Pruebas saber 11 lectura crítica

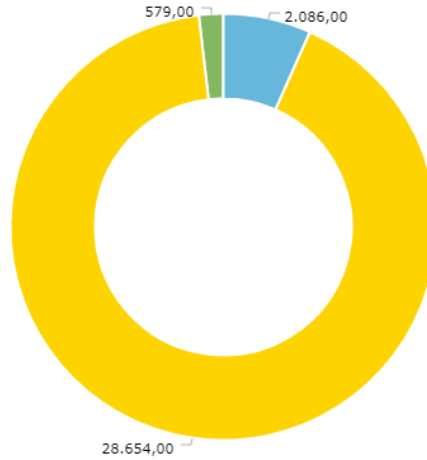
Fuente: Ministerio de Educación - 2016



San Agustín	51
Huila	51,5
Colombia	51,5

Afiliados por régimen

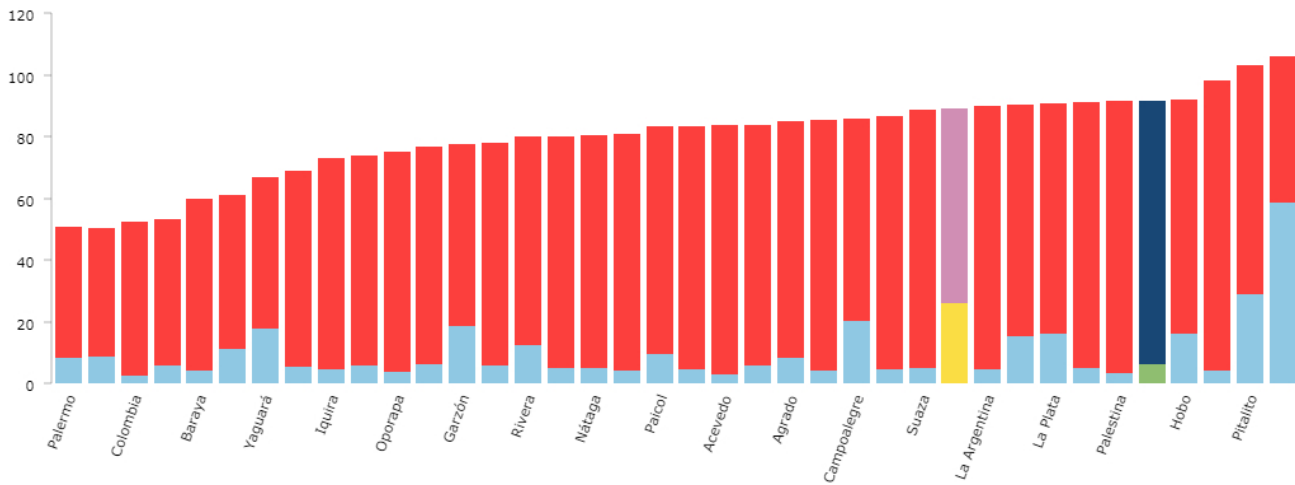
Fuente: DNP a partir de información del Ministerio de Salud y Protección Social y DANE - 2017



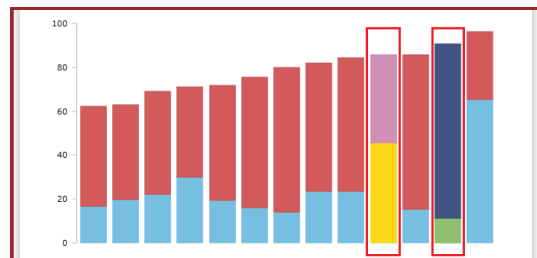
■	Afiliados al régimen contributivo	2.086 (6,22%)
■	Afiliados al régimen subsidiado	28.654 (85,49%)
■	Afiliados al régimen de excepción	579 (1,73%)

Porcentaje de afiliados a los regímenes contributivo y subsidiado

Fuente: DNP a partir de información del Ministerio de Salud y Protección Social y DANE - 2017



	■ % Rég. Contributivo	■ % Rég. Subsidiado
San Agustín	6,2%	85,5%
Huila	26,0%	63,2%



Nota 1: Para la entidad que se visualiza, se marca con verde el dato del Régimen Contributivo, y con azul oscuro el dato del Régimen Subsidiado.

Nota 2: Para el departamento, se marca con amarillo el dato del Régimen Contributivo, y con morado el dato del Régimen Subsidiado.

Tasa de mortalidad (x cada 1.000 habitantes)

Fuente: DNP a partir de información del DANE - 2016

Colombia	4,39
----------	------

Huila	4,91
-------	------

San Agustín	5,30
-------------	------

Tasa de mortalidad materna (x cada 100.000 nacidos vivos)

Fuente: DNP a partir de información del DANE - 2016

Colombia	72,48
----------	-------

Huila	46,38
-------	-------

San Agustín	182,82
-------------	--------

Tasa de fecundidad (x cada 1.000 mujeres en edad fértil)

Fuente: DNP a partir de información del DANE - 2016

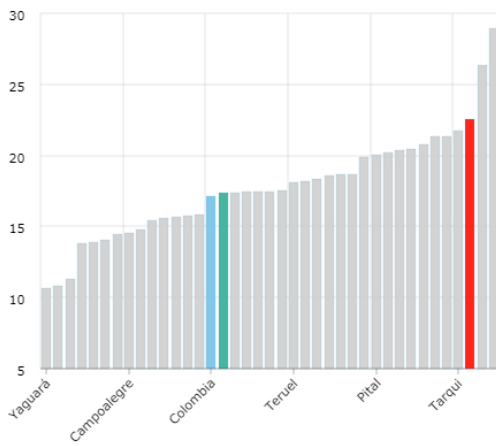
Colombia	50,68
----------	-------

Huila	64,79
-------	-------

San Agustín	64,35
-------------	-------

Tasa de mortalidad infantil en menores de 1 año (x cada 1.000 nacidos vivos)

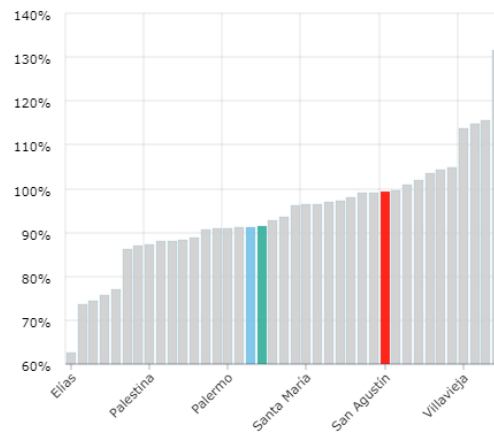
Fuente: DANE - 2015



San Agustín	12,6%
Huila	11,9%
Colombia	12,4%

Cobertura vacunación pentavalente en menores de 1 año

Fuente: DNP a partir de información del Ministerio de Salud y Protección Social - 2016



San Agustín	44%
Huila	27,9%
Colombia	23,8%

Número de personas secuestradas

Fuente: Unidad para la Atención y Reparación Integral a las Víctimas - 2017

San Agustín	0
Colombia	48

Número acumulado de personas secuestradas

Fuente: Unidad para la Atención y Reparación Integral a las Víctimas - 1984-2017

San Agustín	32
Colombia	35.826

Número de personas víctimas de minas antipersona

Fuente: Dirección para la acción integral contra minas antipersona - 2017

San Agustín	0
Colombia	20

Número acumulado de personas víctimas de minas antipersona

Fuente: Dirección para la acción integral contra minas antipersona - 1990-2017

San Agustín	7
Colombia	11.491

Número de personas desplazadas

Fuente: Unidad para la Atención y Reparación Integral a las Víctimas - 2017

San Agustín	50
Colombia	54.531

Número acumulado de personas desplazadas recibidas

Fuente: Unidad para la Atención y Reparación Integral a las Víctimas - 1984-2017

San Agustín	3.387
Colombia	7.201.252

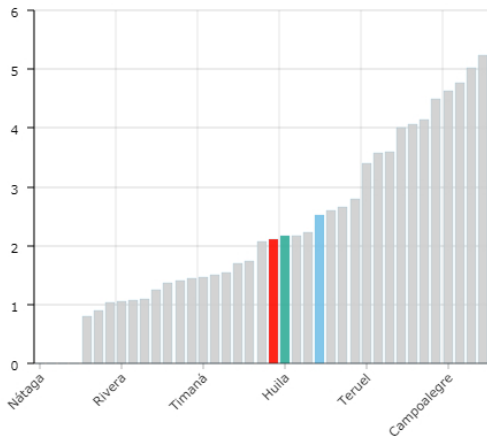
Número acumulado de personas desplazadas expulsadas

Fuente: Unidad para la Atención y Reparación Integral a las Víctimas - 1984-2017

San Agustín	5.610
Colombia	7.905.837

Tasa de homicidios (x cada 10.000 habitantes)

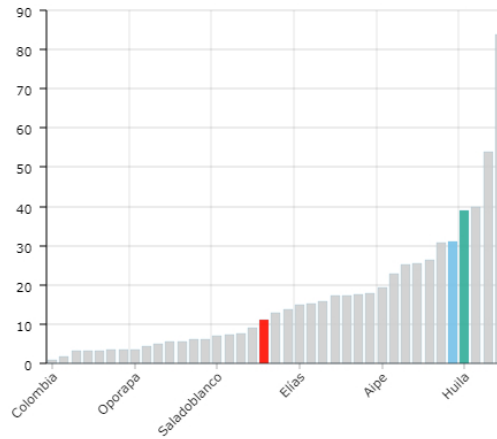
Fuente: DNP a partir de información del Ministerio de Defensa Nacional y DANE - 2016



San Agustín	2,1
Huila	2,2
Colombia	2,5

Tasa de hurtos (x cada 10.000 habitantes)

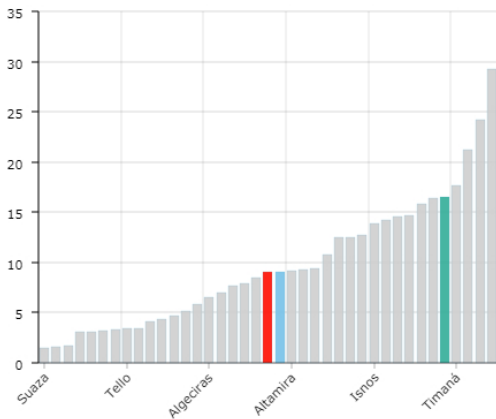
Fuente: DNP a partir de información del Ministerio de Defensa Nacional y DANE - 2016



San Agustín	11,1
Huila	39
Colombia	31,1

Tasa de violencia intrafamiliar (x cada 10.000 habitantes)

Fuente: DNP a partir de información de la Fiscalía General de la Nación y DANE - 2016



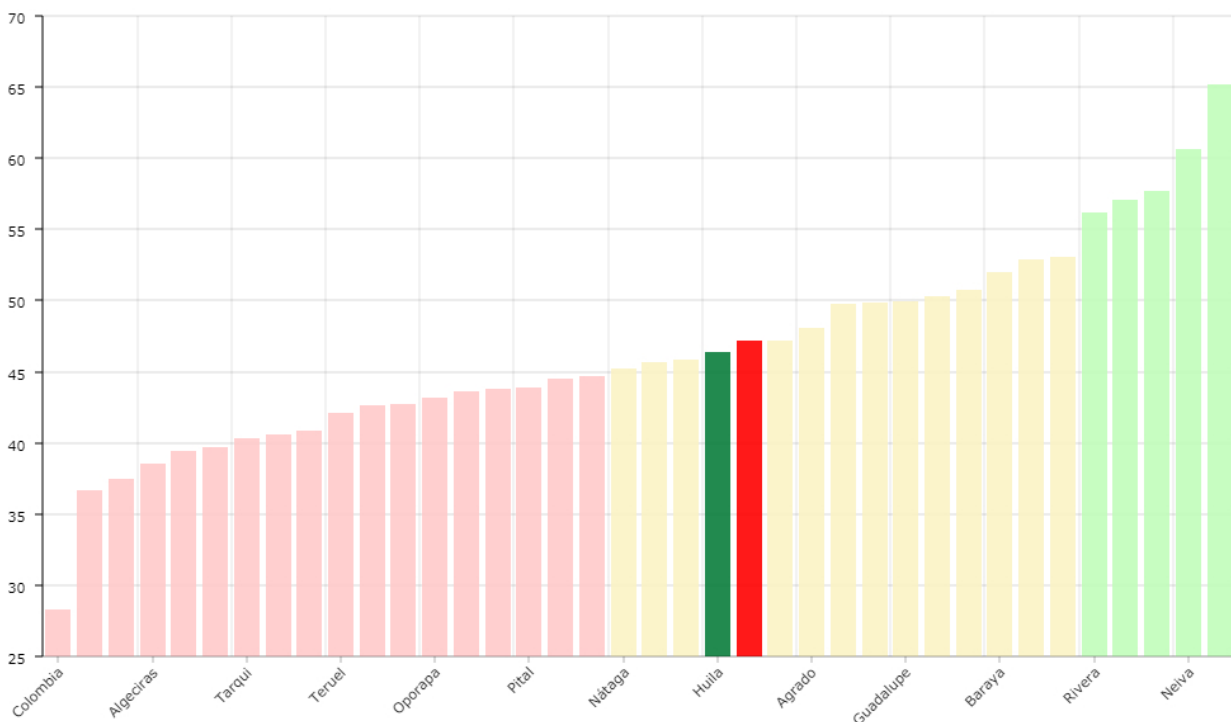
San Agustín	9
Huila	16,5
Colombia	9,1

Medición de desempeño municipal (MDM)

Grupo de dotaciones iniciales
G4- Nivel Medio Bajo

	2016			
	Puntaje	Posición grupo DI	Puntaje promedio grupo DI	Posición nacional
Gestión	46,86	64	43,45	569
Resultados	71,51	43	67,15	273
Índice final de desempeño municipal	47,18	63	43,30	555

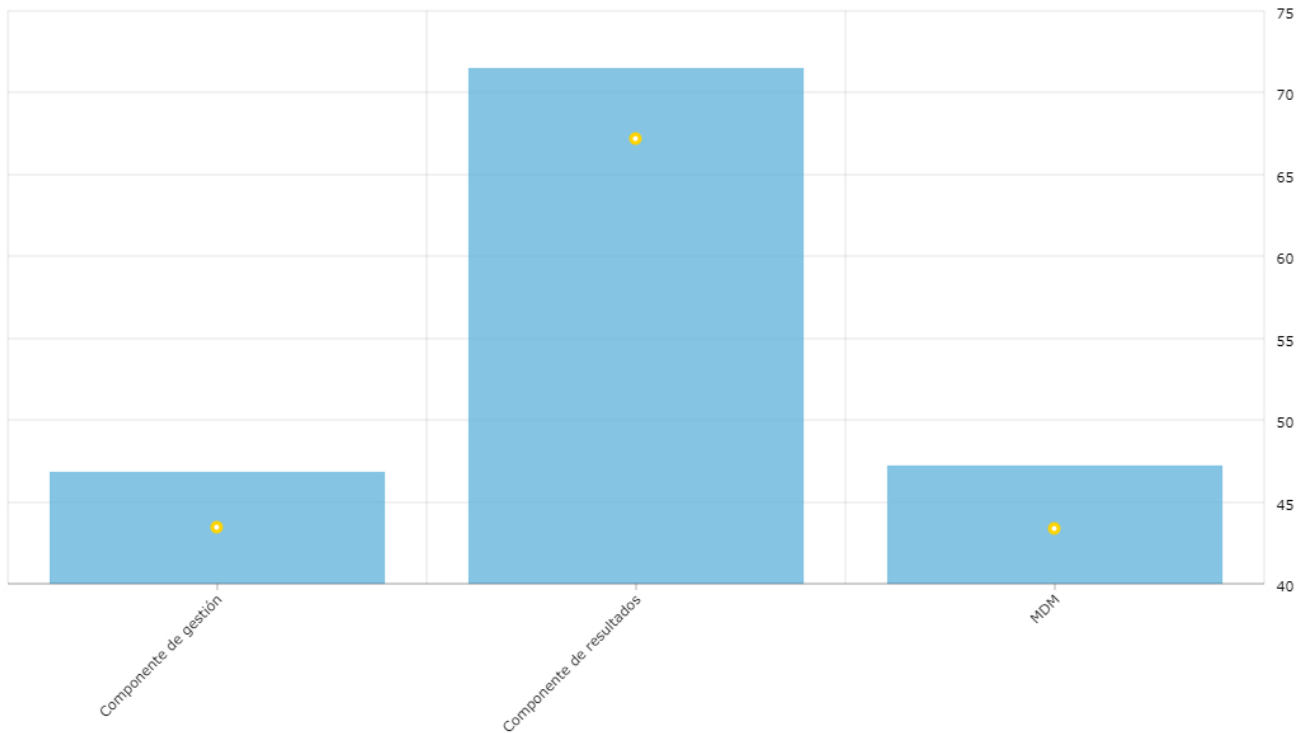
Ranking MDM Departamental



 San Agustín	47,2
 Huila	46,4

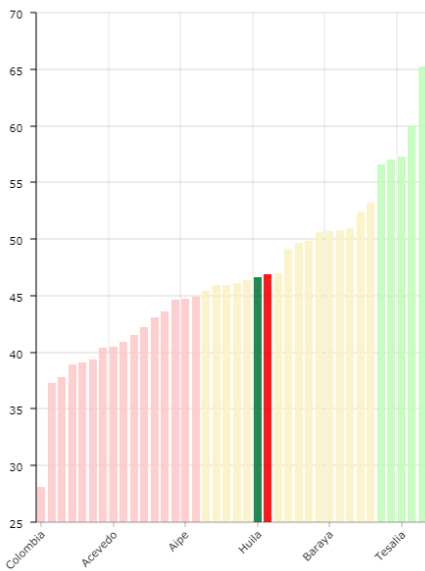
Medición de desempeño municipal (MDM)

Fuente: DNP - DDDR - 2016



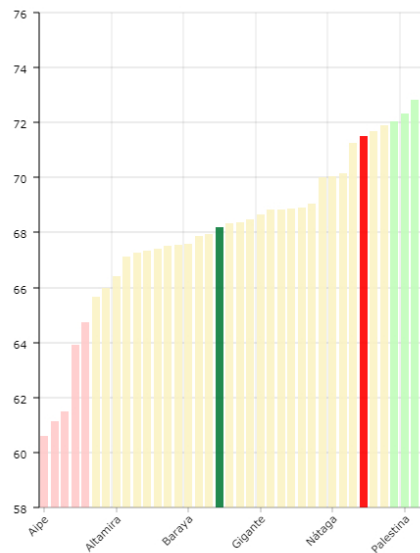
Puntaje 2016 Promedio por grupo DI 2016

Ranking gestión Departamental



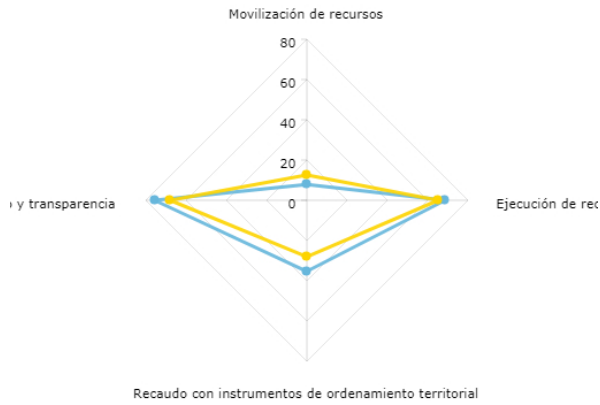
■	San Agustín	46,9
■	Huila	46,6

Ranking resultados Departamental

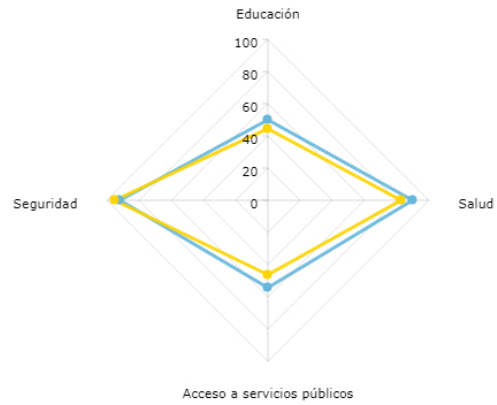


■	San Agustín	71,5
■	Huila	68,2

Componente de gestión



Componente de resultados



	Puntaje 2016	Promedio por grupo DI 2016		Puntaje 2016	Promedio por grupo DI 2016
Movilización de recursos	7,83	12,59	Educación	50,04	44,50
Ejecución de recursos	68,64	65,24	Salud	89,85	82,74
Recaudo con instrumentos de ordenamiento territorial	35,30	28,09	Acceso a servicios públicos	54,32	46,26
Gobierno abierto y transparencia	75,67	67,89	Seguridad	91,82	95,08

Componentes de gestión

Móvilización de recursos propios

- Ingresos tributarios + no tributarios - recaudo por instrumentos de OT (per cápita)
- Recaudación por instrumentos de OT (per cápita)
- Participación de los recursos propios en la inversión

Ejecución de recursos

- Ejecución del Sistema General de Participaciones
- Ejecución de recursos propios
- Ejecución de otras fuentes
- Cumplimiento en el plazo inicial de los proyectos de regalías (SGR)

Ordenamiento territorial

- Recaudación predial efectiva
- Uso de instrumentos de recaudo de OT

Gobierno abierto y transparencia

- Organización de la información
- Rendición de cuentas
- Atención al ciudadano

Componentes de resultado

Educación

- Cobertura de educación media
- Cobertura de transición
- Pruebas SABER 11, matemáticas y lenguaje

Salud

- Mortalidad infantil
- Cobertura de vacunación pentavalente
- Cobertura de salud

Acceso a servicios públicos

- Cobertura de energía rural
- Penetración de internet
- Cobertura de acueducto y alcantarillado

Seguridad

- Hurtos por cada 10,000 habitantes
- Homicidios por cada 10,000 habitantes
- Casos de violencia intrafamiliar por cada 10,000 habitantes