



MINISTERIO DE SALUD Y PROTECCIÓN SOCIAL
REPÚBLICA DE COLOMBIA
FICHA TERRITORIAL DE INDICADORES

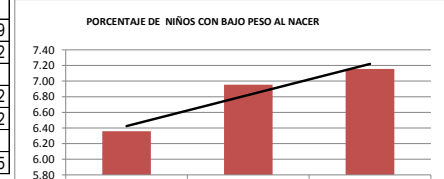
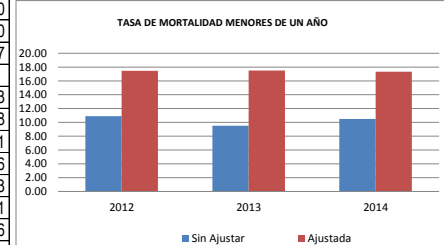
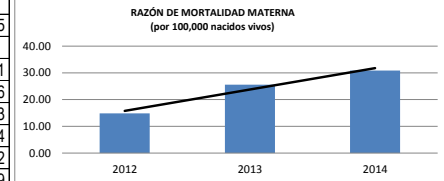


DEPARTAMENTO **41 HUILA**
GOBERNADOR: Carlos Julio González Villa
ÁREA (Km²)*: 19,890
No. MUNICIPIOS**: 37

MUNICIPIO **41001 - NEIVA**
ALCALDE: Rodrigo Armando Lara Sánchez
ÁREA (Km²)*: 1,468
CATEGORÍA***: 1

No.	INDICADORES	VALORES PAÍS	VALORES DEPARTAMENTO	VALORES MUNICIPIO
DEMOGRÁFICOS				
1	Población Total 2018 (proyecciones DANE)	49,834,240	1,197,081	347,438
2	Población Cabecera 2018 (proyecciones DANE)	38,295,351	714,664	327,839
3	Población Resto 2018 (proyecciones DANE)	11,538,889	482,417	19,599
4	Población Hombres 2018 (proyecciones DANE)	24,605,796	600,419	166,181
5	Población Mujeres 2018 (proyecciones DANE)	25,228,444	596,662	181,257
VIGILANCIA				
	Razón de Mortalidad Materna a 42 días (por 100.000 nacidos vivos), 2014	53.65	14.87	NR
6	Razón de Mortalidad Materna a 42 días (por 100.000 nacidos vivos), 2015	53.71	25.58	29.45
	Razón de Mortalidad Materna a 42 días (por 100.000 nacidos vivos), 2016	51.27	30.87	NR
7	Tasa de Mortalidad en Menores de Un Año de Edad (por 1.000 nacidos vivos), 2014	11.34	10.91	11.91
	Tasa de Mortalidad en Menores de Un Año de Edad (por 1.000 nacidos vivos), 2015	10.96	9.52	10.46
	Tasa de Mortalidad en Menores de Un Año de Edad (por 1.000 nacidos vivos), 2016	11.15	10.50	11.93
8	Tasa de Mortalidad en Menores de Un Año de Edad (por 1.000 nacidos vivos), 2013 Ajustada	17.25	17.46	11.44
	Tasa de Mortalidad en Menores de Un Año de Edad (por 1.000 nacidos vivos), 2014 Ajustada	17.23	17.50	11.52
	Tasa de Mortalidad en Menores de Un Año de Edad (por 1.000 nacidos vivos), 2015 Ajustada	17.10	17.34	11.29
9	Tasa de Mortalidad en La Niñez (Menores de 5 Años de Edad) (por 1.000 nacidos vivos), 2014	13.67	12.74	13.80
	Tasa de Mortalidad en La Niñez (Menores de 5 Años de Edad) (por 1.000 nacidos vivos), 2015	13.23	12.43	40.00
	Tasa de Mortalidad en La Niñez (Menores de 5 Años de Edad) (por 1.000 nacidos vivos), 2016	13.66	12.50	13.47
10	Tasa de Mortalidad por Desnutrición en Menores de 5 Años, 2014	6.82	0.88	NR
	Tasa de Mortalidad por Desnutrición en Menores de 5 Años, 2015	6.83	1.75	3.83
	Tasa de Mortalidad por Desnutrición en Menores de 5 Años, 2016	8.24	5.24	3.88
11	Tasa de Mortalidad General, 2014	4.41	4.46	5.51
	Tasa de Mortalidad General, 2015	4.55	4.93	1.46
	Tasa de Mortalidad General, 2016	4.58	4.96	6.03
12	Porcentaje de Nacidos Vivos con Bajo Peso al Nacer, 2014	8.75	6.36	6.01
	Porcentaje de Nacidos Vivos con Bajo Peso al Nacer, 2015	8.84	6.95	7.06
	Porcentaje de Nacidos Vivos con Bajo Peso al Nacer, 2016	9.10	7.15	6.88
13	Porcentaje de Nacidos Vivos con Cuatro o Más Consultas de Control Prenatal, 2014	87.92	92.12	94.42
	Porcentaje de Nacidos Vivos con Cuatro o Más Consultas de Control Prenatal, 2015	88.42	92.14	NR
	Porcentaje de Nacidos Vivos con Cuatro o Más Consultas de Control Prenatal, 2016	88.43	91.40	95.29
14	Porcentaje de Partos Institucionales, 2014	98.81	98.76	99.72
	Porcentaje de Partos Institucionales, 2015	98.92	98.57	NR
	Porcentaje de Partos Institucionales, 2016	98.94	98.35	99.72
15	Porcentaje de Partos por Cesárea, 2014	46.25	37.09	48.82
	Porcentaje de Partos por Cesárea, 2015	46.44	39.12	NR
	Porcentaje de Partos por Cesárea, 2016	45.81	38.51	50.75

GRÁFICAS PARA INFORMACIÓN DEPARTAMENTAL





MINISTERIO DE SALUD Y PROTECCIÓN SOCIAL
REPÚBLICA DE COLOMBIA
FICHA TERRITORIAL DE INDICADORES

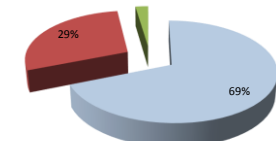


DEPARTAMENTO **41 HUILA**
GOBERNADOR: Carlos Julio González Villa
ÁREA (Km²)*: 19,890
No. MUNICIPIOS**: 37

MUNICIPIO **41001 - NEIVA**
ALCALDE: Rodrigo Armando Lara Sánchez
ÁREA (Km²)*: 1,468
CATEGORÍA***: 1

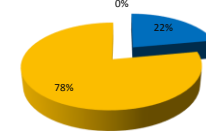
No.	INDICADORES	VALORES PAÍS	VALORES DEPARTAMENTO	VALORES MUNICIPIO
INMUNIZACIÓN				
<i>Coberturas de vacunación</i>				
16	Antituberculosa (BCG) en Menores de 1 año - 2017	99.06%	100.01%	94.26%
17	Pentavalente (DTP-HiB-HB) en Menores de 1 año - 2017	91.50%	93.47%	84.42%
18	Triple Viral (Sarampión, Rubéola y Paperas (SRP)) Niños de 1 año - 2017	92.98%	93.42%	87.14%
ASEGURAMIENTO				
19	Población Afiliada Régimen Subsidiado 2018 - Abril	22,544,740	754,014	164,226
20	Población Afiliada Régimen Contributivo 2018 - Abril	22,128,468	314,971	207,058
21	Población Afiliada Régimen Excepción 2018 - Abril	881,653	25,392	12,429
22	Total Población Afiliada 2018 - Abril	45,554,861	1,094,377	383,713
PRESTACIONES				
23	Número de Prestadores - Sede (IPS), Pública 2018 - Abril	3,653	72	13
24	Número de Prestadores - Sede (IPS), Privada 2018 - Abril	14,820	254	185
25	Número de Prestadores - Sede (IPS), Mixta 2018 - Abril	30	NR	NR
26	Total de Prestadores - Sede (IPS) 2018 - Abril	18,503	326	198
FINANCIAMIENTO				
<i>Apoyo a regiones</i>				
27	Compra de Cartera - Enero 2013 a Marzo 2016 (millones de pesos)	\$1,234,131	\$ 3,888	
28	Dotación - Enero 2010 a Diciembre 2016 (millones de pesos)	\$ 284,761	\$ 11,679	

2% DISTRIBUCIÓN AFILIADOS A SALUD SEGÚN RÉGIMEN



■ Población Afiliada Régimen Subsidiado 2018 - Abril
■ Población Afiliada Régimen Contributivo 2018 - Abril
■ Población Afiliada Régimen Excepción 2018 - Abril

DISTRIBUCIÓN DE PRESTADORES DE SERVICIOS DE SALUD



■ Número de Prestadores - Sede (IPS), Pública 2018 - Abril
■ Número de Prestadores - Sede (IPS), Privada 2018 - Abril
■ Número de Prestadores - Sede (IPS), Mixta 2018 - Abril

Fuentes:

*: Información Instituto Geográfico Agustín Codazzi, IGAC.
**: DANE-DIVIPOLA
***: UNP 2012 (Ley 1551/2012, Organización y Funcionamiento de Municipios)

Min. Salud y Protección Social
Vigilancia: Cálculos Bodega de Datos de SISPRO
a partir de DANE-EVV
Inmunización: PAI
Aseguramiento: BDUA
Prestaciones: RE:PS

Abreviaturas:
CD: Corregimiento Departamental
E: Especial
N/A: No Aplica
NR: No Reporta
NS: No Asignado