



MINISTERIO DE SALUD Y PROTECCIÓN SOCIAL  
REPÚBLICA DE COLOMBIA  
FICHA TERRITORIAL DE INDICADORES

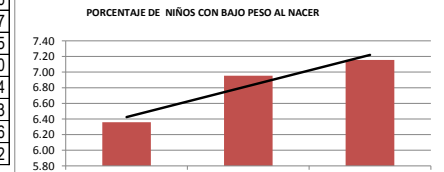
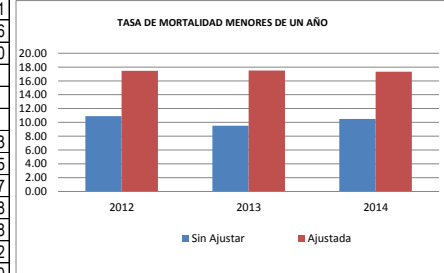
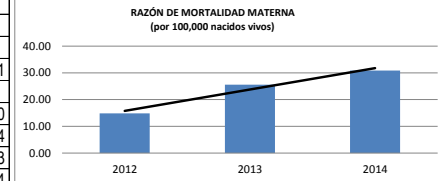


DEPARTAMENTO **41 HUILA**  
GOBERNADOR: Carlos Julio González Villa  
ÁREA (Km²)\*: 19,890  
No. MUNICIPIOS\*\*: 37

MUNICIPIO **41016 - AIPE**  
ALCALDE: Jesús Ernesto Álvarez López  
ÁREA (Km²)\*: 862  
CATEGORÍA\*\*\*: 6

No.	INDICADORES	VALORES PAÍS	VALORES DEPARTAMENTO	VALORES MUNICIPIO
<b>DEMOGRÁFICOS</b>				
1	Población Total 2018 (proyecciones DANE)	49,834,240	1,197,081	28,418
2	Población Cabecera 2018 (proyecciones DANE)	38,295,351	714,664	17,997
3	Población Resto 2018 (proyecciones DANE)	11,538,889	482,417	10,421
4	Población Hombres 2018 (proyecciones DANE)	24,605,796	600,419	14,347
5	Población Mujeres 2018 (proyecciones DANE)	25,228,444	596,662	14,071
<b>VIGILANCIA</b>				
	Razón de Mortalidad Materna a 42 días (por 100.000 nacidos vivos), 2014	53.65	14.87	NR
6	Razón de Mortalidad Materna a 42 días (por 100.000 nacidos vivos), 2015	53.71	25.58	NR
	Razón de Mortalidad Materna a 42 días (por 100.000 nacidos vivos), 2016	51.27	30.87	NR
7	Tasa de Mortalidad en Menores de Un Año de Edad (por 1.000 nacidos vivos.) 2014	11.34	10.91	17.01
	Tasa de Mortalidad en Menores de Un Año de Edad (por 1.000 nacidos vivos), 2015	10.96	9.52	NR
	Tasa de Mortalidad en Menores de Un Año de Edad (por 1.000 nacidos vivos), 2016	11.15	10.50	12.50
8	Tasa de Mortalidad en Menores de Un Año de Edad (por 1.000 nacidos vivos), 2013 Ajustada	17.25	17.46	16.04
	Tasa de Mortalidad en Menores de Un Año de Edad (por 1.000 nacidos vivos), 2014 Ajustada	17.23	17.50	17.13
	Tasa de Mortalidad en Menores de Un Año de Edad (por 1.000 nacidos vivos), 2015 Ajustada	17.10	17.34	15.74
9	Tasa de Mortalidad en La Niñez (Menores de 5 Años de Edad) (por 1.000 nacidos vivos), 2014	13.67	12.74	20.41
	Tasa de Mortalidad en La Niñez (Menores de 5 Años de Edad) (por 1.000 nacidos vivos), 2015	13.23	12.43	14.96
	Tasa de Mortalidad en La Niñez (Menores de 5 Años de Edad) (por 1.000 nacidos vivos), 2016	13.66	12.50	12.50
10	Tasa de Mortalidad por Desnutrición en Menores de 5 Años, 2014	6.82	0.88	NR
	Tasa de Mortalidad por Desnutrición en Menores de 5 Años, 2015	6.83	1.75	NR
	Tasa de Mortalidad por Desnutrición en Menores de 5 Años, 2016	8.24	5.24	NR
11	Tasa de Mortalidad General, 2014	4.41	4.46	3.33
	Tasa de Mortalidad General, 2015	4.55	4.93	3.65
	Tasa de Mortalidad General, 2016	4.58	4.96	3.27
12	Porcentaje de Nacidos Vivos con Bajo Peso al Nacer, 2014	8.75	6.36	6.48
	Porcentaje de Nacidos Vivos con Bajo Peso al Nacer, 2015	8.84	6.95	4.78
	Porcentaje de Nacidos Vivos con Bajo Peso al Nacer, 2016	9.10	7.15	5.42
13	Porcentaje de Nacidos Vivos con Cuatro o Más Consultas de Control Prenatal, 2014	87.92	92.12	91.50
	Porcentaje de Nacidos Vivos con Cuatro o Más Consultas de Control Prenatal, 2015	88.42	92.14	91.86
	Porcentaje de Nacidos Vivos con Cuatro o Más Consultas de Control Prenatal, 2016	88.43	91.40	91.67
14	Porcentaje de Partos Institucionales, 2014	98.81	98.76	98.95
	Porcentaje de Partos Institucionales, 2015	98.92	98.57	100.00
	Porcentaje de Partos Institucionales, 2016	98.94	98.35	98.74
15	Porcentaje de Partos por Cesárea, 2014	46.25	37.09	36.73
	Porcentaje de Partos por Cesárea, 2015	46.44	39.12	23.26
	Porcentaje de Partos por Cesárea, 2016	45.81	38.51	45.42

GRÁFICAS PARA INFORMACIÓN DEPARTAMENTAL





MINISTERIO DE SALUD Y PROTECCIÓN SOCIAL  
REPÚBLICA DE COLOMBIA  
FICHA TERRITORIAL DE INDICADORES

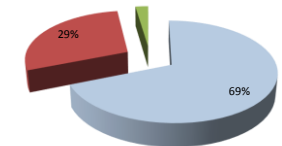


DEPARTAMENTO **41 HUILA**  
GOBERNADOR: Carlos Julio González Villa  
ÁREA (Km²)\*: 19,890  
No. MUNICIPIOS\*\*: 37

MUNICIPIO **41016 - AIPE**  
ALCALDE: Jesús Ernesto Álvarez López  
ÁREA (Km²)\*: 862  
CATEGORÍA\*\*\*: 6

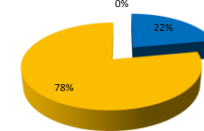
No.	INDICADORES	VALORES PAÍS	VALORES DEPARTAMENTO	VALORES MUNICIPIO
<b>INMUNIZACIÓN</b>				
<i>Coberturas de vacunación</i>				
16	Antituberculosa (BCG) en Menores de 1 año - 2017	99.06%	100.01%	104.53%
17	Pentavalente (DTP-HiB-HB) en Menores de 1 año - 2017	91.50%	93.47%	98.95%
18	Triple Viral (Sarampión, Rubéola y Paperas (SRP)) Niños de 1 año - 2017	92.98%	93.42%	87.97%
<b>ASEGURAMIENTO</b>				
19	Población Afiliada Régimen Subsidiado 2018 - Abril	22,544,740	754,014	11,464
20	Población Afiliada Régimen Contributivo 2018 - Abril	22,128,468	314,971	2,473
21	Población Afiliada Régimen Excepción 2018 - Abril	881,653	25,392	137
22	Total Población Afiliada 2018 - Abril	45,554,861	1,094,377	14,074
<b>PRESTACIONES</b>				
23	Número de Prestadores - Sede (IPS), Pública 2018 - Abril	3,653	72	1
24	Número de Prestadores - Sede (IPS), Privada 2018 - Abril	14,820	254	NR
25	Número de Prestadores - Sede (IPS), Mixta 2018 - Abril	30	NR	NR
26	Total de Prestadores - Sede (IPS) 2018 - Abril	18,503	326	1
<b>FINANCIAMIENTO</b>				
<i>Apoyo a regiones</i>				
27	Compra de Cartera - Enero 2013 a Marzo 2016 (millones de pesos)	\$1,234,131	\$ 3,888	
28	Dotación - Enero 2010 a Diciembre 2016 (millones de pesos)	\$ 284,761	\$ 11,679	

2% DISTRIBUCIÓN AFILIADOS A SALUD SEGÚN RÉGIMEN



■ Población Afiliada Régimen Subsidiado 2018 - Abril  
■ Población Afiliada Régimen Contributivo 2018 - Abril  
■ Población Afiliada Régimen Excepción 2018 - Abril

DISTRIBUCIÓN DE PRESTADORES DE SERVICIOS DE SALUD



■ Número de Prestadores - Sede (IPS), Pública 2018 - Abril  
■ Número de Prestadores - Sede (IPS), Privada 2018 - Abril  
■ Número de Prestadores - Sede (IPS), Mixta 2018 - Abril

Fuentes:

\*: Información Instituto Geográfico Agustín Codazzi, IGAC.  
\*\*: DANE-DIVIPOLA  
\*\*\*: UNP 2012 (Ley 1551/2012, Organización y Funcionamiento de Municipios)

Min. Salud y Protección Social  
Vigilancia: Cálculos Bodega de Datos de SISPRO  
a partir de DANE-EVV  
Inmunización: PAI  
Aseguramiento: BDUA  
Prestaciones: RE:PS

Abreviaturas:  
CD: Corregimiento Departamental  
E: Especial  
N/A: No Aplica  
NR: No Reporta  
NS: No Asignado