



**GOBERNACION DEL HUILA**  
Secretaria de Salud Departamental

# Boletín epidemiológico Enfermedades Transmitidas por Vectores, departamento del Huila, semana 6 2016

7 al 13 de febrero 2016

Municipios en **brote** dengue



- PITALITO
- LA PLATA
- GUADALUPE
- ALGECIRAS

Municipios en Zona de éxito Dengue 18

Municipios en Alerta

Dengue

- TIMANA
- PAICOL
- IQUIRA
- HOBO
- GIGANTE
- GARZON
- CAMPOALEGRE
- AGRADO
- ACEVEDO

Municipios en

Seguridad Dengue

- TELLO
- TARQUI
- SUAZA
- SAN AGUSTIN
- RIVERA
- NEIVA

INDICADORES DENGUE

## Comportamiento Infección por Virus Dengue Huila!

ZONA	MUNICIPIO	Seguimiento conducta adecuada dengue con signos de alarma (Hospitalizados, Remitidos o en observación)				Seguimiento conducta adecuada dengue grave (Ingreso Unidad Cuidado Intensivo)				
		Total casos	Presentaron Signos Alarma	%	Conducta adecuada	%	Total casos	Conducta adecuada	%	Pendientes ajuste
Norte	Neiva	318	127	40%	115	91%	6	4	67%	3
	Aipe	24	10	42%	10	100%	1	1	100%	2
	Algeciras	61	46	75%	44	96%	7	7	100%	7
	Baraya	2	1	50%	1	100%	0	0	0%	0
	Campoalegre	35	28	80%	25	89%	7	6	86%	3
	Colombia	2	1	50%	1	100%	0	0	0%	0
	Hobo	9	7	78%	6	86%	1	1	100%	1
	Iquira	10	5	50%	1	20%	2	0	0%	2
	Palermo	17	8	47%	8	100%	1	1	100%	1
	Rivera	18	3	17%	3	100%	1	1	100%	1
	Santa María	2	0	0%	0	0%	0	0	0%	0
	Tello	5	2	40%	2	100%	0	0	0%	0
	Teruel	1	1	100%	1	100%	0	0	0%	0
	Villavieja	1	1	100%	1	100%	0	0	0%	0
Yaguará	3	1	33%	1	100%	1	1	100%	0	
Centro	Garzón	107	64	60%	61	95%	4	4	100%	4
	Agrado	23	18	78%	18	100%	0	0	0%	0
	Altamira	4	2	50%	2	100%	0	0	0%	0
	Gigante	15	13	87%	8	62%	0	0	0%	0
	Guadalupe	27	13	48%	13	100%	0	0	0%	0
	Pital	4	2	50%	2	100%	0	0	0%	0
	Suaza	7	4	57%	4	100%	0	0	0%	0
	Tarqui	11	5	45%	2	40%	0	0	0%	1
	La Plata	109	63	58%	55	87%	1	1	100%	1
	La Argentina	1	1	100%	1	100%	0	0	0%	0
Occidente	Nátaga	1	1	100%	0	0%	0	0	0%	0
	Paicol	20	10	50%	10	100%	1	0	0%	1
	Tesalia	5	2	40%	1	50%	0	0	0%	0
	Pitalito	66	38	58%	36	95%	1	0	0%	1
	Acevedo	20	14	70%	14	100%	0	0	0%	0
	Elias	5	2	40%	2	100%	0	0	0%	0
	Isnos	3	2	67%	2	100%	0	0	0%	0
	Oporapa	1	1	100%	1	100%	0	0	0%	0
	Palestina	3	1	33%	1	100%	0	0	0%	0
	Saladoblanco	1	1	100%	1	100%	0	0	0%	0
Sur	San Agustín	3	1	33%	1	100%	0	0	0%	0
	Timaná	16	8	50%	8	100%	0	0	0%	0
	HUILA	1083	507	47%	462	91%	33	27	82%	28

Fuente: SIVIGILA

La Incidencia de dengue departamento del Huila a semana 5, es de 126,9 casos por cada 100.000 habitantes en zonas de riesgo (urbano). Incidencia de dengue Colombia es 61,4 casos por cien mil habitantes.

Se han notificado 5 casos de mortalidad por dengue total Huila que se encuentran en estudio.



Carrera 20 No 5b-36; Neiva – Huila - Colombia; PBX: 8701980

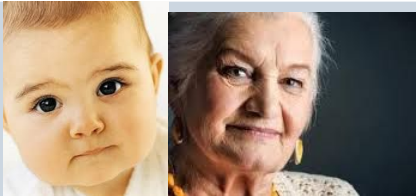
www.huila.gov.co; twitter: @HuilaGob; Facebook: www.facebook.com/huilagob; YouTube: www.youtube.com/huilagob



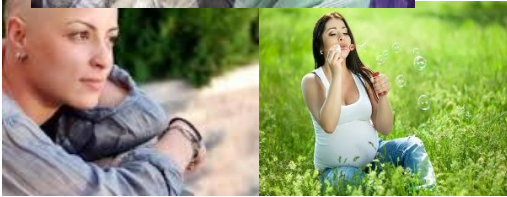


**GOBERNACION DEL HUILA**  
Secretaria de Salud Departamental

**Comportamiento de la Infección por Virus Zika departamento del Huila**



Neonatos y menores, personas mayores, comorbilidades, gestantes, accesibilidad.



ZONA	CASOS POR MUNICIPIO	Total Notificados	Circulación viral Zika	Sospechosos en Gestantes	Confirmados en Gestantes	Negativos en Gestantes	Total casos negativos
Norte	Neiva	2673	119	411	29	20	36
	Alpe	178	9	5	0	0	2
	Algéciras	21	3	9	1	1	2
	Baraya	20	1	4	1	0	0
	Campoalegre	119	1	37	0	0	0
	Colombia	9	0	0	0	0	1
	Hobo	17	1	6	0	0	0
	IQUIRA	18	1	2	0	0	0
	Palermo	138	2	23	2	1	2
	Rivera	67	1	9	0	0	1
Centro	Santa María	37	0	0	0	0	0
	Tello	14	1	2	0	0	0
	Teruel	4	0	3	0	0	0
	Villavieja	10	1	4	1	0	0
	Yaguará	26	1	14	0	1	1
	Garzón	271	1	59	0	0	3
	Agrado	22	1	8	0	0	1
	Altamira	16	0	1	0	0	0
	Gigante	199	1	15	0	0	0
	Guadalupe	13	1	2	0	0	0
Occidente	Pital	7	0	2	0	0	0
	Suaza	56	0	2	0	0	0
	Tarqui	5	1	1	1	0	0
	La Plata	9	1	3	0	1	1
	La Argentina	0	0	0	0	0	0
	Nátaga	1	0	0	0	0	0
	Paicol	4	0	3	0	0	0
	Tesalia	16	0	6	0	0	0
	Pitalito	45	0	10	0	0	0
	Acevedo	11	0	3	0	0	0
Sur	Elías	6	0	0	0	0	0
	Isnos	0	0	0	0	0	0
	Oporapa	1	0	0	0	0	1
	Palestina	1	0	1	0	0	0
	Saladoblanco	0	0	0	0	0	0
	San Agustín	2	0	0	0	0	0
	Timaná	59	0	2	0	0	0
	<b>HUILA</b>	<b>4122</b>	<b>78</b>	<b>648</b>	<b>35</b>	<b>24</b>	<b>51</b>

**Infección Virus Chikunguña**

MUNICIPIO	1	2	3	4	5	6	7	Total
* HUILA. MUNICI	3	10	7					20
ACEVEDO	1							1
AGRADO		1	1		1			3
AIPE	1							1
ALTAMIRA	1			3				4
CAMPOALEGRE		1	1	1				3
COLOMBIA	1							1
GARZON	11	14	10	12	13	5		65
GIGANTE		1	1					2
GUADALUPE			1			1		2
LA ARGENTINA	1							1
LA PLATA						1		1
NEIVA	27	29	4	4				64
PALERMO	1							1
PITAL		2	1	1				4
PITALITO		1	1	3	2	1		8
TARQUI	2	5	7	9	2	6		31
TERUEL	1							1
TESALIA			4	7	6			17
TIMANA			1		3	2		6
VILLAVIEJA		1						1
<b>HUILA</b>	<b>50</b>	<b>65</b>	<b>39</b>	<b>40</b>	<b>27</b>	<b>14</b>	<b>2</b>	<b>237</b>

**Otras Enfermedades Transmitidas por Vectores**

Malaria: 1 caso Vivax procedente Choco.  
Leishmania: Sin casos notificados.  
Enfermedad de Chagas: Sin casos notificados.

**“Si no hay criaderos No hay mosquitos”.**

**“Si no hay mosquitos no hay dengue, ni zika, ni chikunguña”**

**“El Camino es la Educación”**

- YANID PAOLA MONTERO GARCÍA  
Secretaria de Salud Departamental
- CARLOS ALBERTO LOZANO POLANCO  
Coordinador ETV y Salud Ambiental
- MARÍA CLEMENCIA ROJAS GARCÍA  
Coordinadora Laboratorio SP y EGI
- LILIAN VALLEJO POLANCO: Laboratorio Virus
- ARBEBY ESPINOSA GONZALEZ: aux. laboratorio
- SILVIA LORENA BECERRA: Entomología
- GERMAN QUINCHE: Médico Auditor
- LUIS JOSÉ TORRES ROJAS: Médico Epidemiólogo



Carrera 20 No 5b-36; Neiva – Huila - Colombia; PBX: 8701980  
www.huila.gov.co; twitter: @HuilaGob; Facebook: www.facebook.com/huilagob; YouTube: www.youtube.com/huilagob

